





# LEGENDE BESTANDE TOESTAND

	meekundig referentiepunt		paal van straatverlichting (V) - elektriciteit (E)		kilometerpaal		gebouw met functiecode (TVR)
	allometrisch geodetische net		telefoon (T) - verkeerslichten (L)		hectometerpaal		afsluiting met typecode (TCA)
	verdicingspunt FVP1		bovenleiding (B) NMBS (N)		grenspaai		muur
	verdicingspunt FVP2		benzinepomp		reflectorpaaltje		weideafsluiting
	boom met hoge stam		parkeermeter		watersluis horizontaal		kopmuur
	leibomen		vlaggenpaal		slagboom		verharde rand watergang
	boom met lage stam		meerpaal		signaalspaal pubiciteit		onverharde rand watergang
	struik		straatkap gelijkgronds water		signaalspaal - algemeen		bovenrand waterloop of gracht
	riooltoegang : normale toegang		straatkap gelijkgronds gas		openbare brievenbus		vangrail
	riooltoegang : rooster		straatkap gelijkgronds brandkraan		signaalspaal - openbaar vervoer		rooipijp DWA met diameter
	riooltoegang : tengerslagklep		lichtpunt		wegmonoliet		rooipijp RWA met diameter
	stroomrichting		soort verharding: kws		openbare vuilnisbak		rooipijp GWA met diameter
	cirkelvormig putdeksel		soort verharding: open kws (flusterasfalt)		fietsfaling (niet overdekt)		overgang verharding
	vierkant putdeksel		soort verharding: cementbeton		nultkast		rand bedekking
	rioolcode		soort verharding: kasseien				rand verharding, binnenkant fietspad
	particulier deksel		soort verharding: andere natuursteen				rand verharding, binnenkant watergreppel
	keldergat		soort verharding: betonstraatsiemen				teen verharde talud
	kelderraam		soort verharding: betontegels				kruin verharde talud
	dorpelpijl gebouw		soort verharding: sleenslag				teen onverharde talud
	dorpelpijl garage		soort verharding: dolomietsteenslag				kruin onverharde talud
	huisnummer		soort bedekking: schors				fotoaanduiding met nummer
	hoogtepunt met tekst hoogte		soort bedekking: mulsch				
	inwendig verlicht signaalsite		blindgeleidingstegels				
	scharnierpunt hek/poort		bodembedekking: onverhard, niet begroeid				
	boei of baak		bodembedekking: begraeid, gras				
	leeder		oeververharding schanskorven				
	aanlegplaats veerpont		oeververharding steenstorting				
	waterpeilcode		oeververharding prefab elementen				
	steiger		oeververharding beton				
	cultuurhistorisch monument		oeververharding metselwerk				
	park- en recreatieattributen		oeververharding erosieerend weefsel				
	zichtbare grenspaai		oeververharding gefixeerde steenbestanding				
	perceelsreconstructiepunt		oeververharding houtmalen				
	hoekpunt van weideafsluiting		oeververharding andere				
			rubberen matten of tegels				

100.00  
100.00

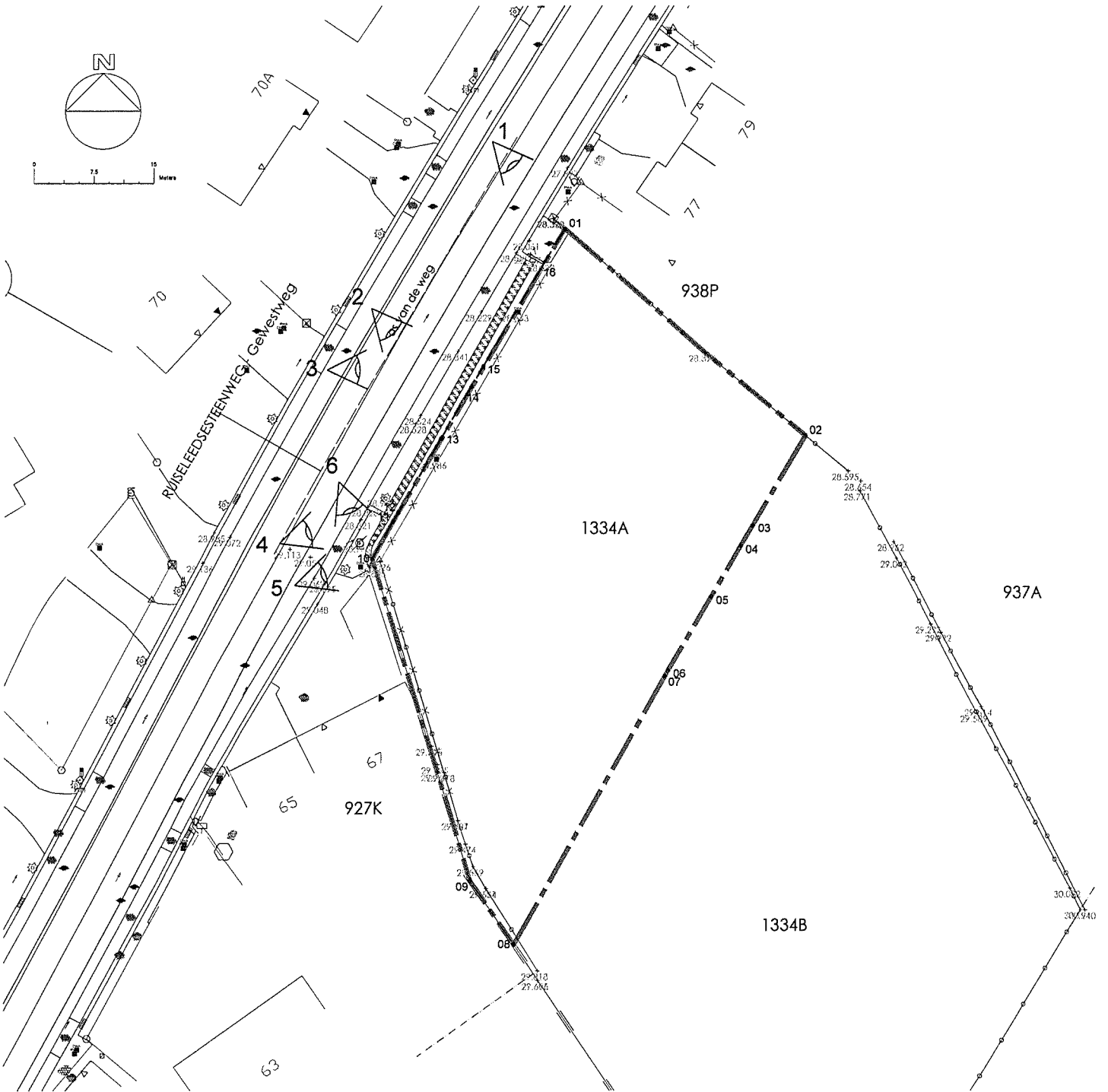
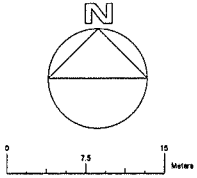
12

38.73

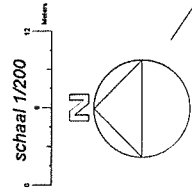
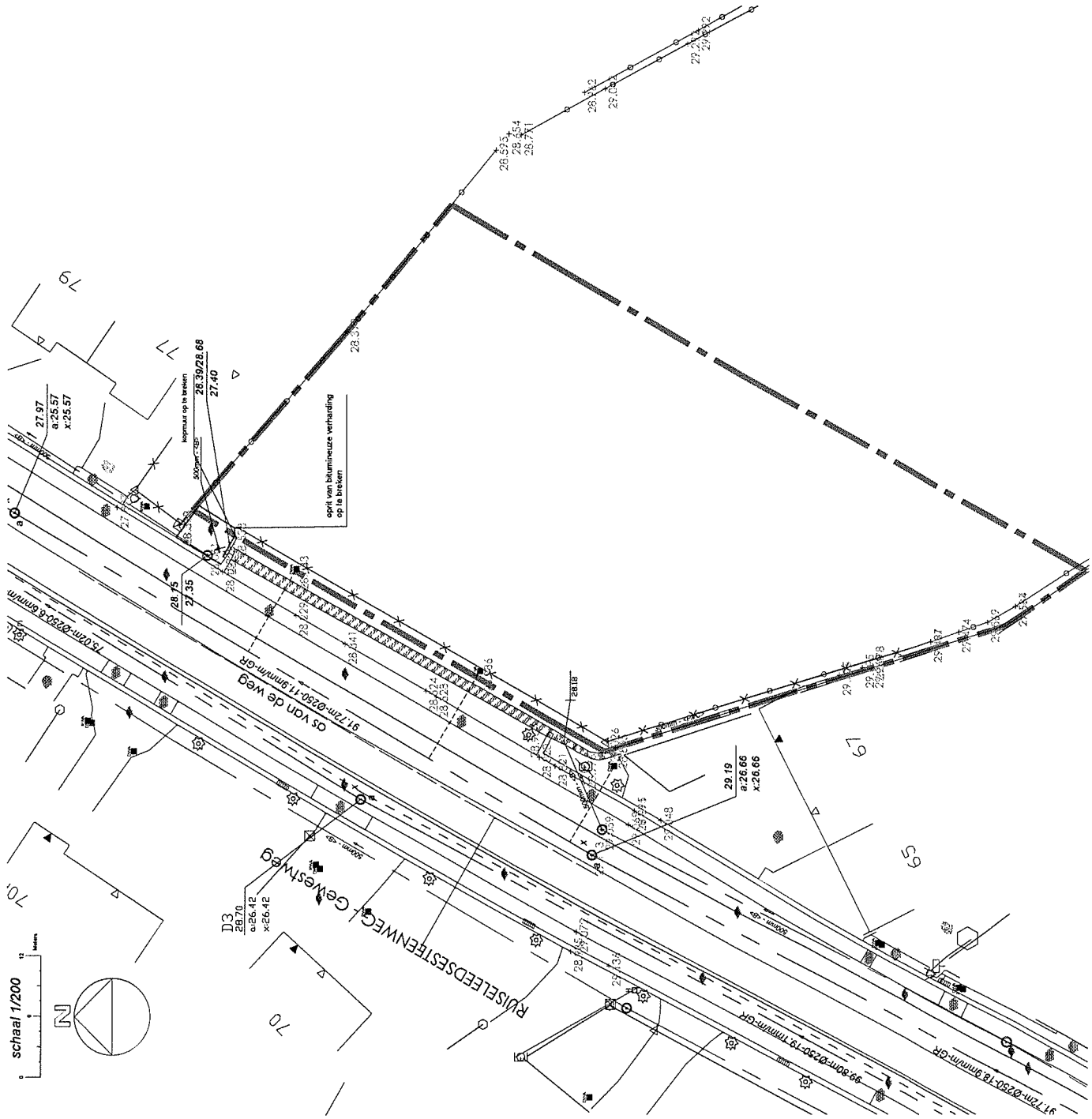
1



GRONDPLAN BESTAANDE TOESTAND  
schaal 1/250





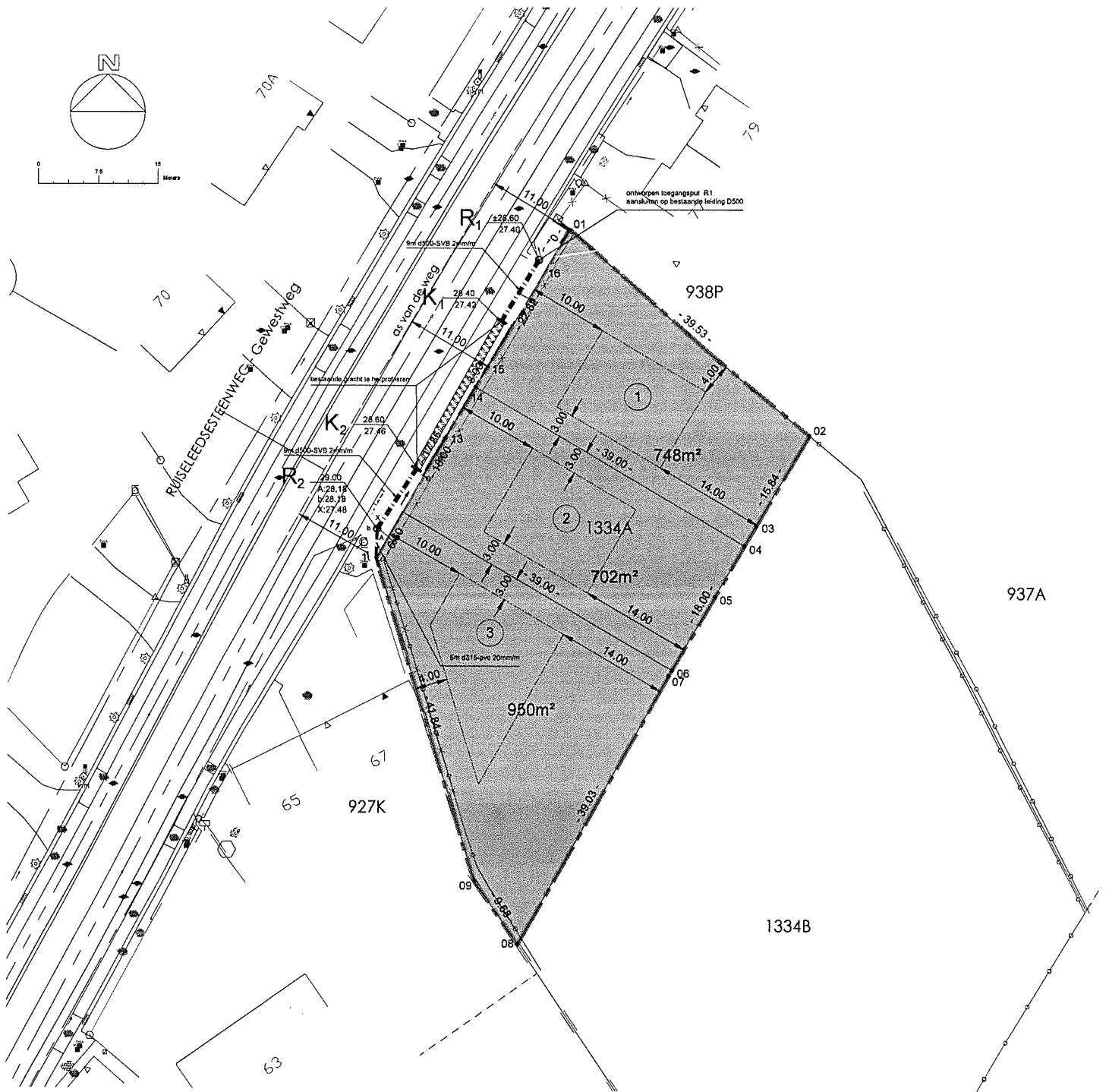
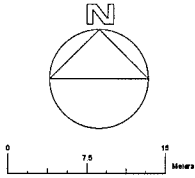


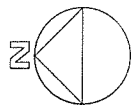




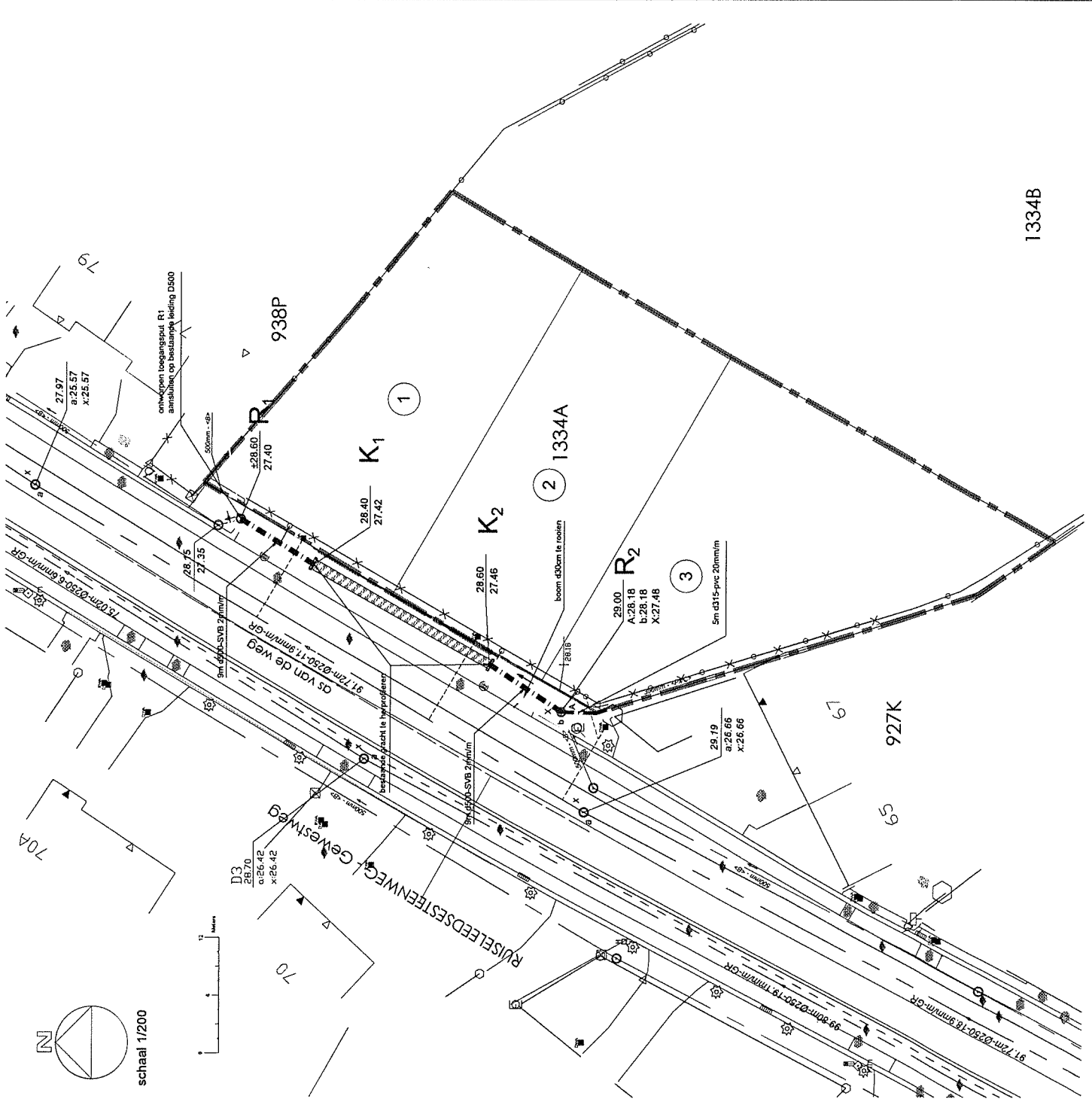


GRONDPLAN BESTAANDE TOESTAND  
schaal 1/250

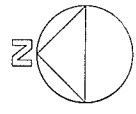
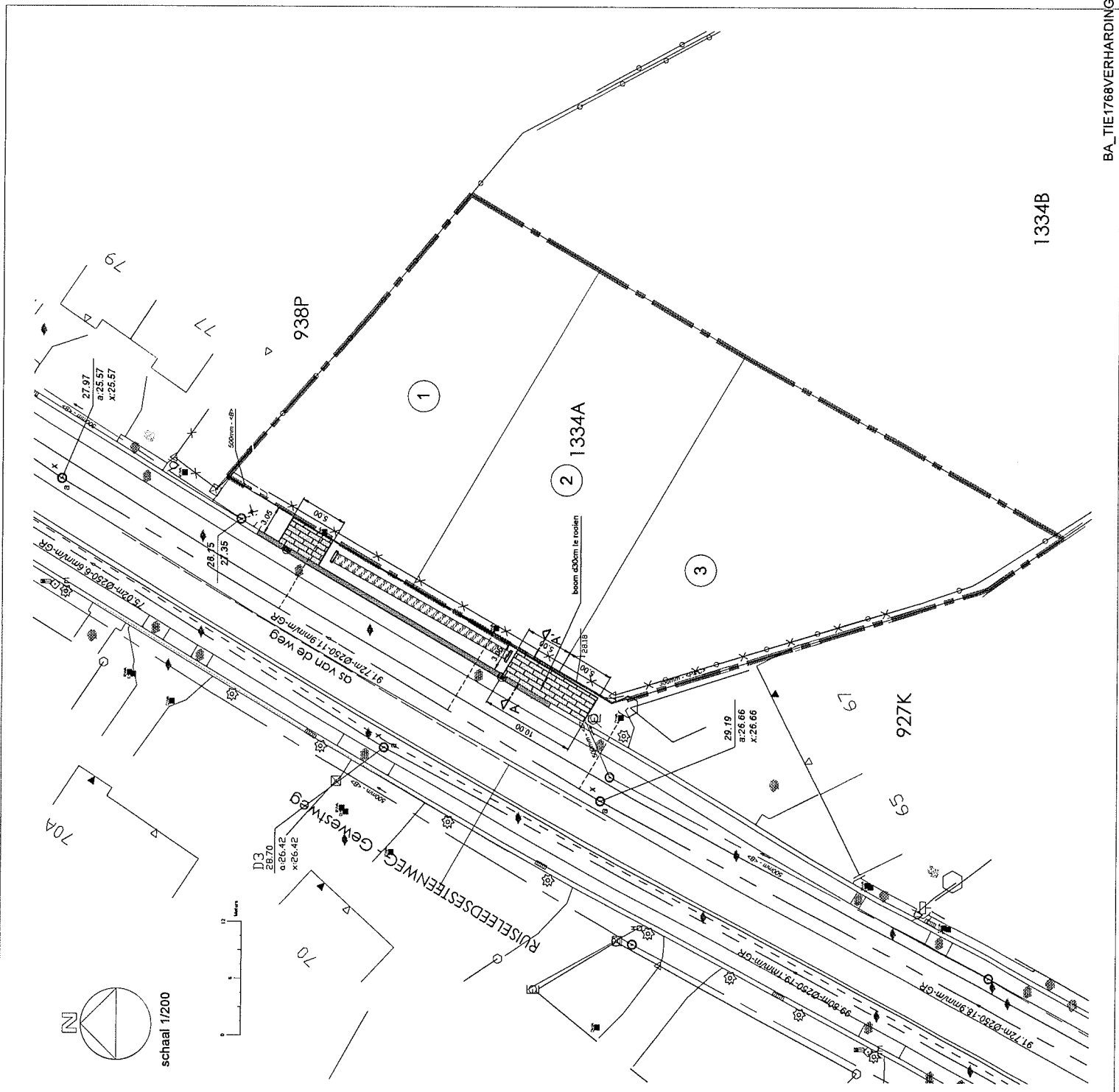




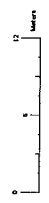
schaal 1/200

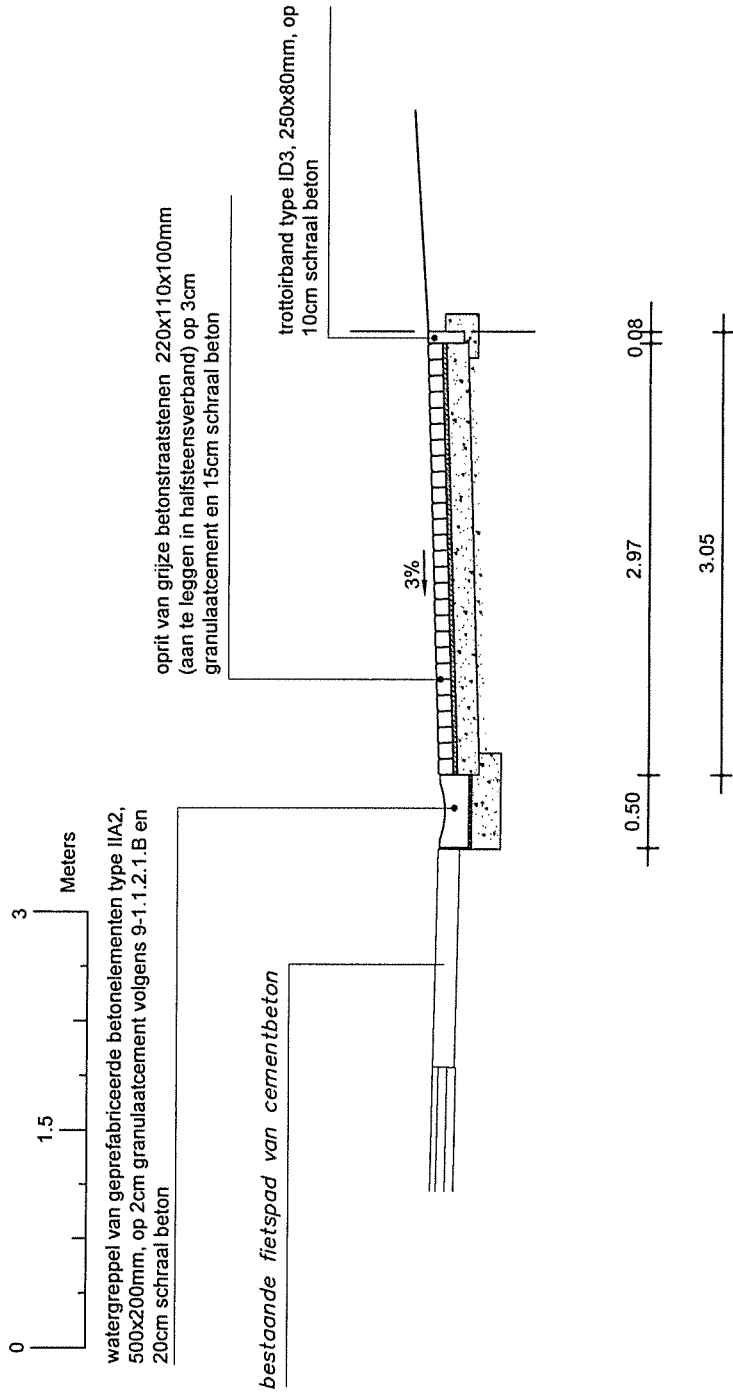


1334B



schaal 1/200



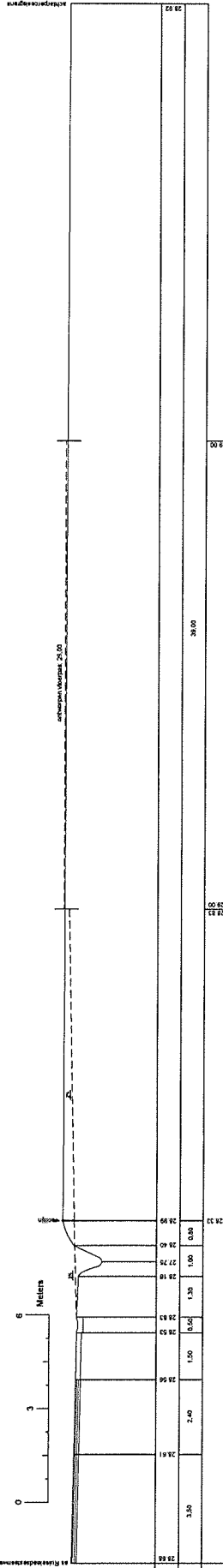


## Ontworpen profiel snede A-A' - schaal 1/50



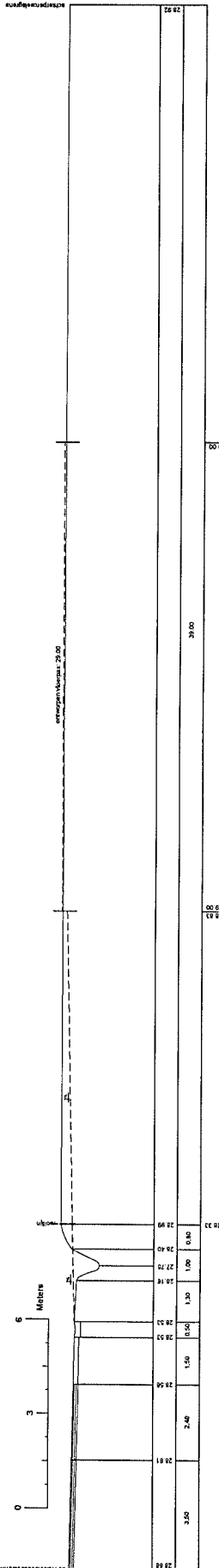
schaal 1/100

②



BA\_TIE1768\_PRD\_2

schaal 1/100



BESTANDE HOOGTE	22.62	22.33
BESTANDE AFSTAND	3.65	22.33
OPVORKEN HOOGTE		22.33

28.09	28.40	27.72	28.18	28.53	29.02	29.81	30.65
0.60	1.00	1.30	1.00	1.50	2.40	2.80	3.65

29.22	29.00	28.80	28.60	28.40	28.20	28.00	27.80	27.60	27.40	27.20	27.00	26.80	26.60	26.40	26.20	26.00	25.80	25.60	25.40	25.20	25.00	24.80	24.60	24.40	24.20	24.00	23.80	23.60	23.40	23.20	23.00
-------	-------	-------	-------	-------	-------	-------	-------	-------	-------	-------	-------	-------	-------	-------	-------	-------	-------	-------	-------	-------	-------	-------	-------	-------	-------	-------	-------	-------	-------	-------	-------

23.00	23.20	23.40	23.60	23.80	24.00	24.20	24.40	24.60	24.80	25.00	25.20	25.40	25.60	25.80	26.00	26.20	26.40	26.60	26.80	27.00	27.20	27.40	27.60	27.80	28.00	28.20	28.40	28.60	28.80	29.00	29.20
-------	-------	-------	-------	-------	-------	-------	-------	-------	-------	-------	-------	-------	-------	-------	-------	-------	-------	-------	-------	-------	-------	-------	-------	-------	-------	-------	-------	-------	-------	-------	-------