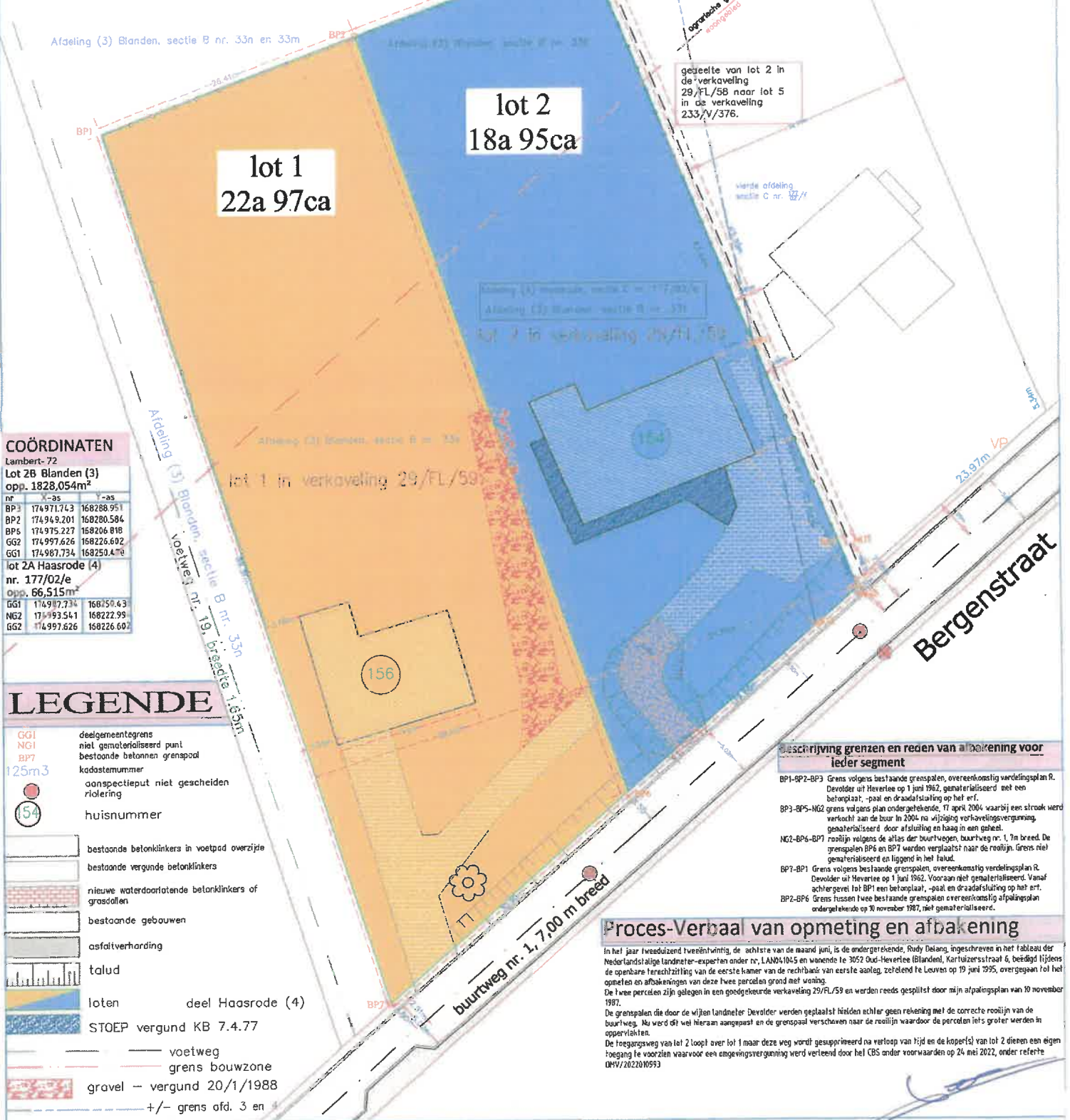


Gemeente Oud-Heverlee, Bergenstraat 156 en 154
 afdeling (3) Blanden, sectie B nr. 33s en 33t
 afdeling (4) Haarode, sectie C nrs. 177/e
 loten 1 en 2
 eigenaar: F

Referte meetdossier 1987-28bis
 Het plan werd door de administratie van de Opmetingen & Waarderingen in de database van de afbakeningsplannen gecodeerd met als referentienummer 24013-10155 (Oud-Heverlee 3) en 24034-10191 (Oud-Heverlee 4).

COÖRDINATEN		COÖRDINATEN	
Lambert-72		Lambert-72	
Lot 1		Lot 2	
Opp. 2297.244m ²		opp. 1894.569m ²	
nr	-35	-35	-35
BP1	174952.720	168206.818	168206.818
BP2	174952.720	168206.818	168206.818
BP3	174952.720	168206.818	168206.818
BP4	174952.720	168206.818	168206.818
BP5	174952.720	168206.818	168206.818
BP6	174952.720	168206.818	168206.818

Patrick Ruttens, Bergenstraat Blanden



COÖRDINATEN		COÖRDINATEN	
Lambert-72		Lambert-72	
Lot 2B Blanden (3)		Lot 2B Blanden (3)	
Opp. 1828,054m ²		Opp. 1828,054m ²	
nr	-35	-35	-35
BP1	174971.713	168206.818	168206.818
BP2	174971.713	168206.818	168206.818
BP3	174971.713	168206.818	168206.818
BP4	174971.713	168206.818	168206.818
BP5	174971.713	168206.818	168206.818
BP6	174971.713	168206.818	168206.818
GG1	174987.734	168250.478	168250.478
GG2	174987.734	168250.478	168250.478
GG3	174987.734	168250.478	168250.478
GG4	174987.734	168250.478	168250.478
GG5	174987.734	168250.478	168250.478
GG6	174987.734	168250.478	168250.478
GG7	174987.734	168250.478	168250.478
GG8	174987.734	168250.478	168250.478
GG9	174987.734	168250.478	168250.478
GG10	174987.734	168250.478	168250.478
GG11	174987.734	168250.478	168250.478
GG12	174987.734	168250.478	168250.478
GG13	174987.734	168250.478	168250.478
GG14	174987.734	168250.478	168250.478
GG15	174987.734	168250.478	168250.478
GG16	174987.734	168250.478	168250.478
GG17	174987.734	168250.478	168250.478
GG18	174987.734	168250.478	168250.478
GG19	174987.734	168250.478	168250.478
GG20	174987.734	168250.478	168250.478
GG21	174987.734	168250.478	168250.478
GG22	174987.734	168250.478	168250.478
GG23	174987.734	168250.478	168250.478
GG24	174987.734	168250.478	168250.478
GG25	174987.734	168250.478	168250.478
GG26	174987.734	168250.478	168250.478
GG27	174987.734	168250.478	168250.478
GG28	174987.734	168250.478	168250.478
GG29	174987.734	168250.478	168250.478
GG30	174987.734	168250.478	168250.478
GG31	174987.734	168250.478	168250.478
GG32	174987.734	168250.478	168250.478
GG33	174987.734	168250.478	168250.478
GG34	174987.734	168250.478	168250.478
GG35	174987.734	168250.478	168250.478
GG36	174987.734	168250.478	168250.478
GG37	174987.734	168250.478	168250.478
GG38	174987.734	168250.478	168250.478
GG39	174987.734	168250.478	168250.478
GG40	174987.734	168250.478	168250.478
GG41	174987.734	168250.478	168250.478
GG42	174987.734	168250.478	168250.478
GG43	174987.734	168250.478	168250.478
GG44	174987.734	168250.478	168250.478
GG45	174987.734	168250.478	168250.478
GG46	174987.734	168250.478	168250.478
GG47	174987.734	168250.478	168250.478
GG48	174987.734	168250.478	168250.478
GG49	174987.734	168250.478	168250.478
GG50	174987.734	168250.478	168250.478
GG51	174987.734	168250.478	168250.478
GG52	174987.734	168250.478	168250.478
GG53	174987.734	168250.478	168250.478
GG54	174987.734	168250.478	168250.478
GG55	174987.734	168250.478	168250.478
GG56	174987.734	168250.478	168250.478
GG57	174987.734	168250.478	168250.478
GG58	174987.734	168250.478	168250.478
GG59	174987.734	168250.478	168250.478
GG60	174987.734	168250.478	168250.478
GG61	174987.734	168250.478	168250.478
GG62	174987.734	168250.478	168250.478
GG63	174987.734	168250.478	168250.478
GG64	174987.734	168250.478	168250.478
GG65	174987.734	168250.478	168250.478
GG66	174987.734	168250.478	168250.478
GG67	174987.734	168250.478	168250.478
GG68	174987.734	168250.478	168250.478
GG69	174987.734	168250.478	168250.478
GG70	174987.734	168250.478	168250.478
GG71	174987.734	168250.478	168250.478
GG72	174987.734	168250.478	168250.478
GG73	174987.734	168250.478	168250.478
GG74	174987.734	168250.478	168250.478
GG75	174987.734	168250.478	168250.478
GG76	174987.734	168250.478	168250.478
GG77	174987.734	168250.478	168250.478
GG78	174987.734	168250.478	168250.478
GG79	174987.734	168250.478	168250.478
GG80	174987.734	168250.478	168250.478
GG81	174987.734	168250.478	168250.478
GG82	174987.734	168250.478	168250.478
GG83	174987.734	168250.478	168250.478
GG84	174987.734	168250.478	168250.478
GG85	174987.734	168250.478	168250.478
GG86	174987.734	168250.478	168250.478
GG87	174987.734	168250.478	168250.478
GG88	174987.734	168250.478	168250.478
GG89	174987.734	168250.478	168250.478
GG90	174987.734	168250.478	168250.478
GG91	174987.734	168250.478	168250.478
GG92	174987.734	168250.478	168250.478
GG93	174987.734	168250.478	168250.478
GG94	174987.734	168250.478	168250.478
GG95	174987.734	168250.478	168250.478
GG96	174987.734	168250.478	168250.478
GG97	174987.734	168250.478	168250.478
GG98	174987.734	168250.478	168250.478
GG99	174987.734	168250.478	168250.478
GG100	174987.734	168250.478	168250.478

LEGENDE

- GG1 deelgemeentegrens
- NG1 niet gematerialiseerd punt
- BP7 bestaande betonnen grenspaal
- 125m3 kadastrummer
- 54 aanspreekpunt niet gescheiden riolering
- huisnummer
- bestaande betonklinkers in voetpad overzijde
- bestaande vergunde betonklinkers
- nieuwe waterdoorlatende betonklinkers of grassloten
- bestaande gebouwen
- asfaltverharding
- talud
- loten deel Haarode (4)
- STOEP vergund KB 7.4.77
- voetweg
- grens bouwzone
- gravel vergund 20/1/1988
- +/- grens afd. 3 en 4

Beschrijving grenzen en redenen van afbakening voor ieder segment

BP1-BP2-BP3 Grens volgens bestaande grenspalen, overeenkomstig verdelingsplan R. Devolder uit Heverlee op 1 juni 1962, gematerialiseerd met een betonnen paal en draadafsluiting op het erf.

BP3-BP5-NG2 grens volgens plan ondergetekende, 17 april 2004 waarbij een strook werd verkocht aan de bouwer in 2004 na wijziging verdelingsvergunning, gematerialiseerd door afsluiting en haag in een gebied.

NG2-BP6-BP7 randlijn volgens de atlas der buurtwegen, buurtweg nr. 1, 7m breed. De grenspalen BP6 en BP7 werden verplaatst naar de randlijn. Grens niet gematerialiseerd en liggend in het talud.

BP7-BP1 Grens volgens bestaande grenspalen, overeenkomstig verdelingsplan R. Devolder uit Heverlee op 1 juni 1962. Vooraan niet gematerialiseerd. Vanaf achtergevel tot BP1 een betonnen paal en draadafsluiting op het erf.

BP2-BP6 Grens tussen twee bestaande grenspalen overeenkomstig afbakeningsplan ondergetekende op 30 november 1987, niet gematerialiseerd.

Proces-Verbaal van opmeting en afbakening

In het jaar tweeduizend tweëntwintig, de achttiende van de maand juni, is de ondergetekende, Rudy Delang, ingeschreven in het tabeau der Nederlandsstalige landmeter-experten onder nr. LANM/045 en wonende te 3052 Oud-Heverlee (Blanden), Kartuizersstraat 6, beëdigd tijdens de openbare terechtzitting van de eerste kamer van de rechtbank van eerste aanleg, zetelend te Leuven op 19 juni 1995, overgegaan tot het opmeten en afbakenen van deze twee percelen grond met woning.

De twee percelen zijn gelegen in een goedgekeurde verkaveling 29/FL/59 en werden reeds gesplitst door mijn afbakeningsplan van 10 november 1987.

De grenspalen die door de wijlen landmeter Devolder werden geplaatst hadden echter geen rekening met de correcte randlijn van de buurtweg. Nu werd dit wel hieraan aangepast en de grenspaal verschoven naar de randlijn waardoor de percelen iets groter werden in oppervlakte.

De toegangsweg van lot 2 loopt over lot 1 maar deze weg wordt gesupprimeerd na verloop van tijd en de koper(s) van lot 2 dienen een eigen heugang te voorzien waarvoor een omgevingsvergunning werd verleend door het CBS onder voorwaarden op 24 mei 2022, onder referentie OMV/2022010593