

DC à la carte

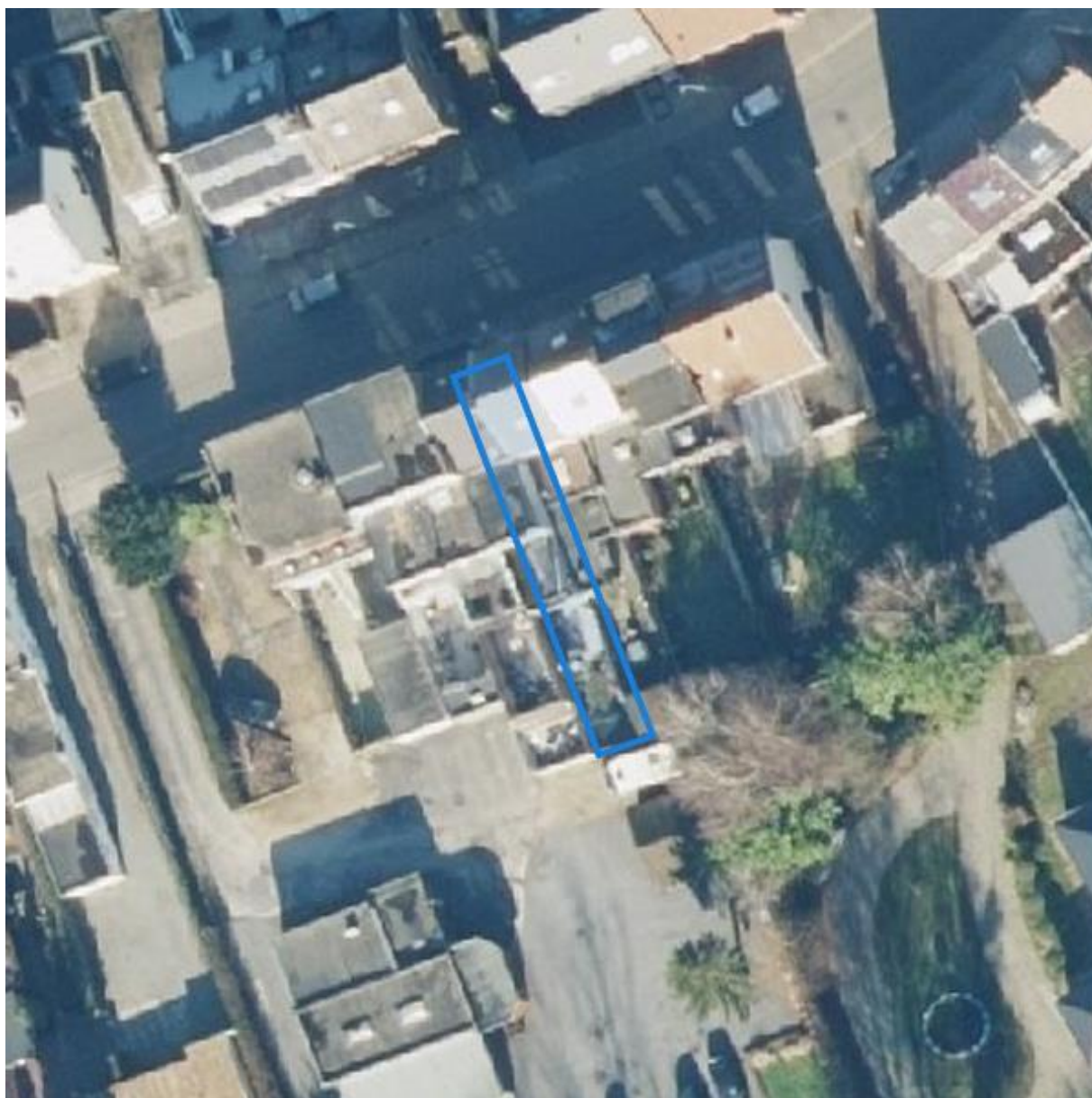


*Clemenceaustraat 30, 2860 Sint-Katelijne-
Waver
12422D0676/00W007*

[Locatie](#)
[Omgeving](#)
[Kadaster](#)
[Gewestplan](#)
[Water](#)
[Natuur](#)
[Recht van voorkoop](#)
[Beschermd onroerend erfgoed](#)
[Vastgestelde inventarissen](#)
[Wetenschappelijke inventarissen](#)
[Unesco werelderfgoed](#)
[Historische kaarten](#)
[Wonen](#)

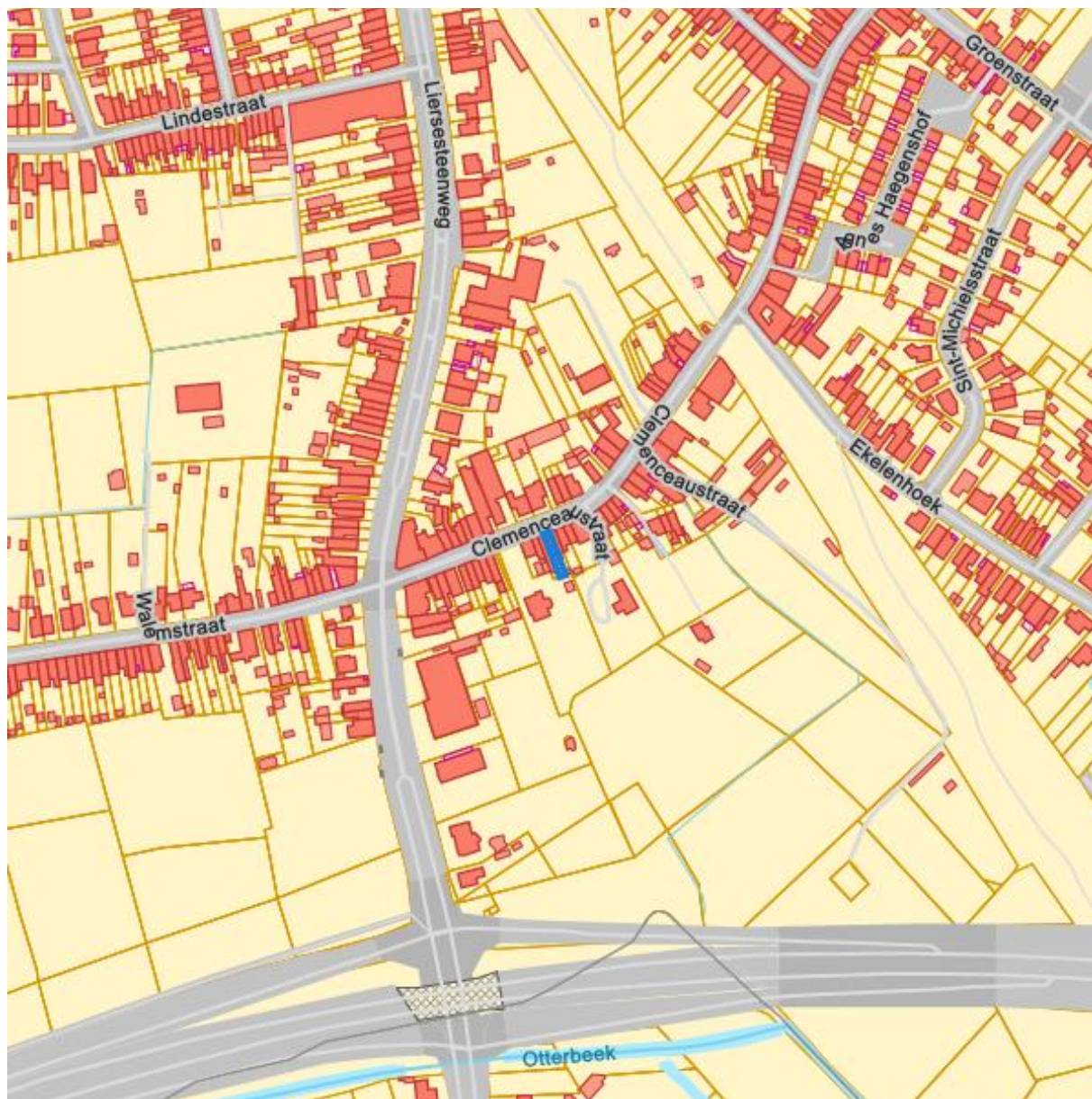
Dossier: 00-01-3637/001

Locatie



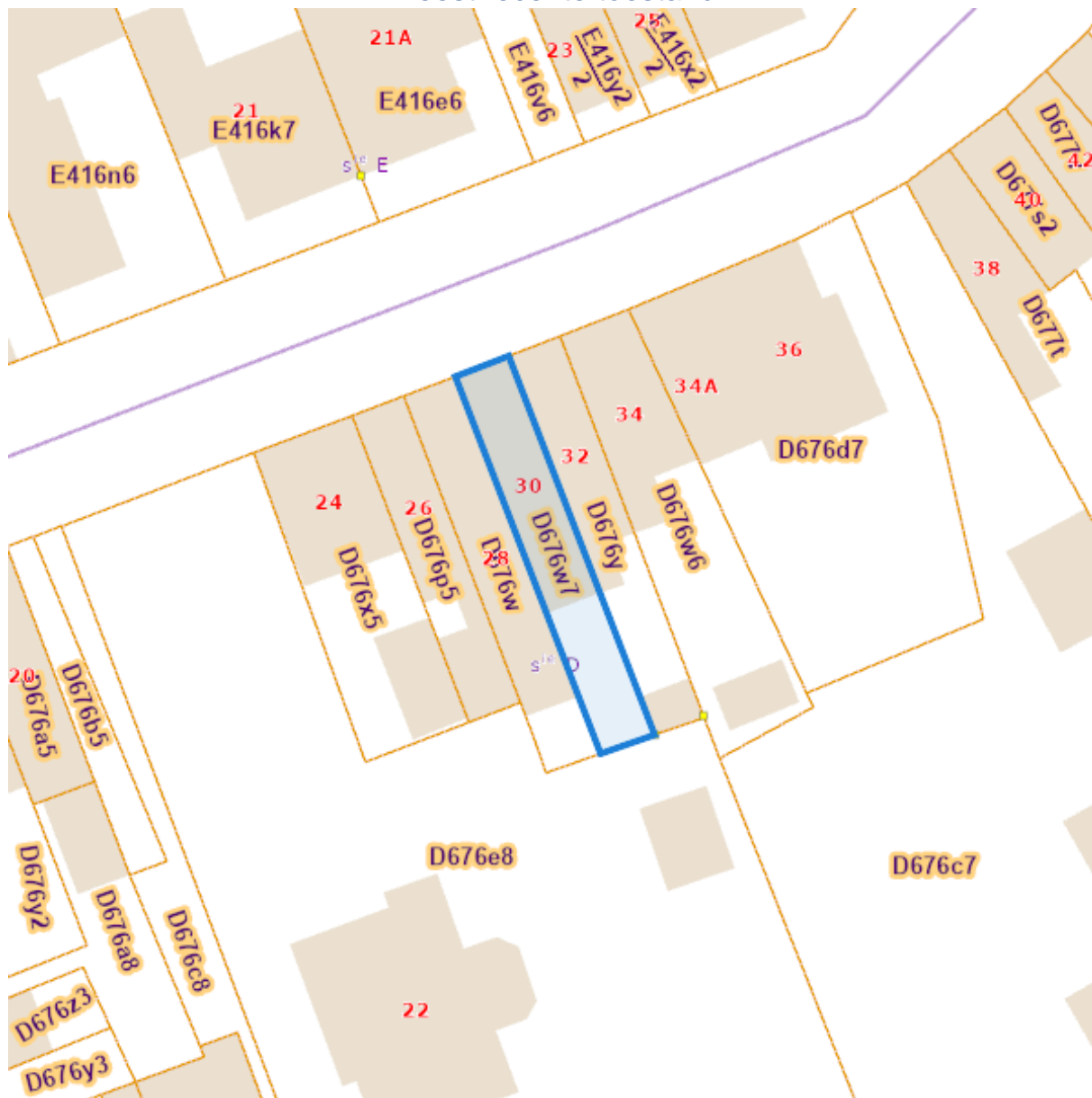
Dossier: 00-01-3637/001

Omgeving



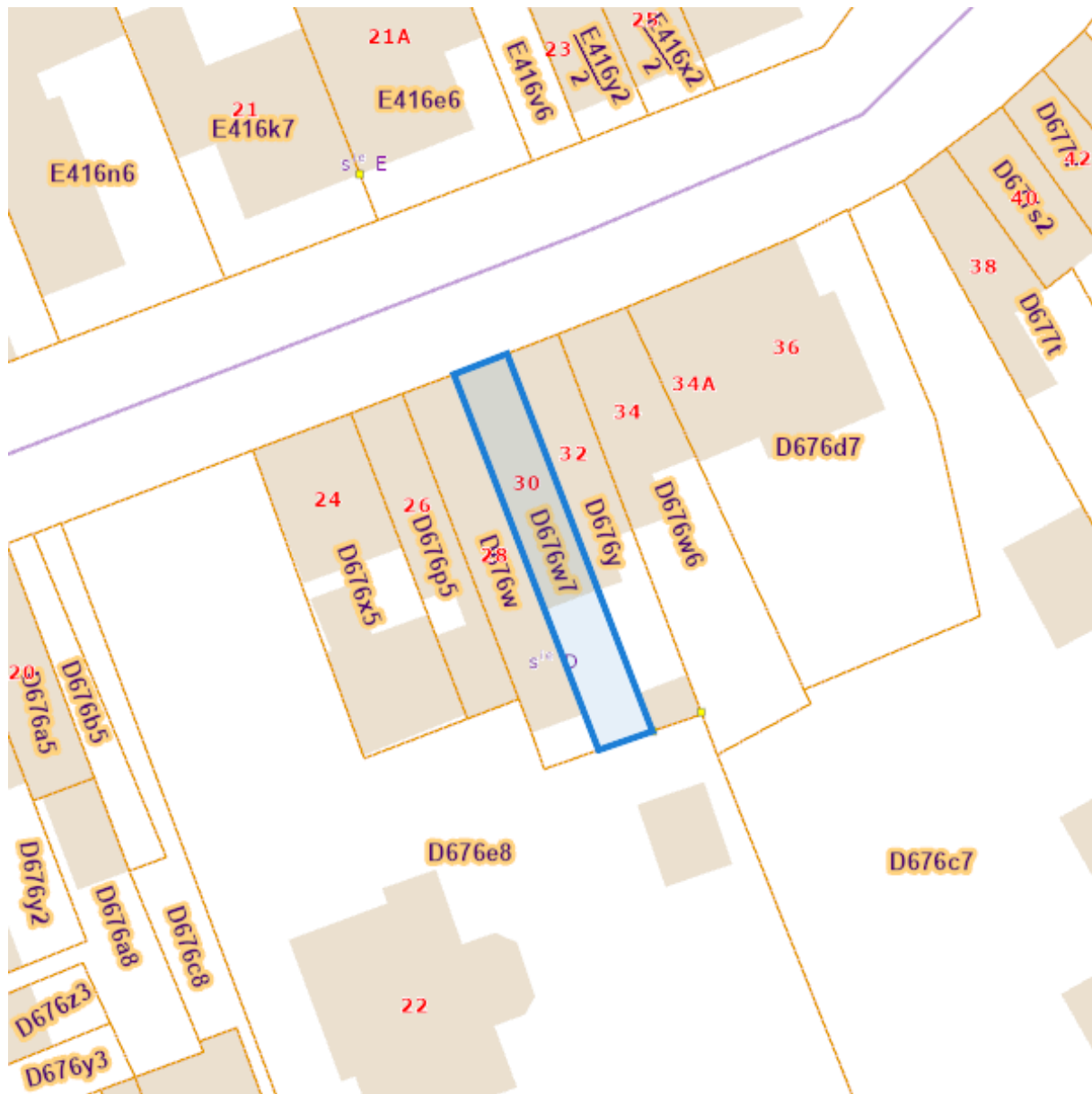
Kadaster

Meest recente toestand



eservices.minfin.fgov.be

Fiscale toestand



eservices.minfin.fgov.be

Gewestplan



www.geopunt.be

[Gewestplan legende](#)

Dossier: 00-01-3637/001

Water

Overstromingsgevoelige gebieden pluviaal (door hevige neerslag)



Overstromingsgevoelige gebieden fluviaal (uit waterlopen)



Clemenceastraat 30, 2860 Sint-Katelijne-Waver

Overstromingsgevoelige gebieden vanuit de zee



Signaalgebieden



Dossier: 00-01-3637/001

Clemenceastraat 30, 2860 Sint-Katelijne-Waver

Recent overstromde gebieden (2017)



Risicozones overstroming (2017)



Dossier: 00-01-3637/001

Clemenceastraat 30, 2860 Sint-Katelijne-Waver

Van nature overstroombare gebieden



Dossier: 00-01-3637/001

 Natuur

Bosreferentielaag 2000



Groenkaart Vlaanderen (2021)



Dossier: 00-01-3637/001

Clemenceastraat 30, 2860 Sint-Katelijne-Waver

Boskartering 1990



Digitale boswijzer 2021



Dossier: 00-01-3637/001

Clemenceastraat 30, 2860 Sint-Katelijne-Waver

Digitale boswijzer 2018



Digitale boswijzer 2015



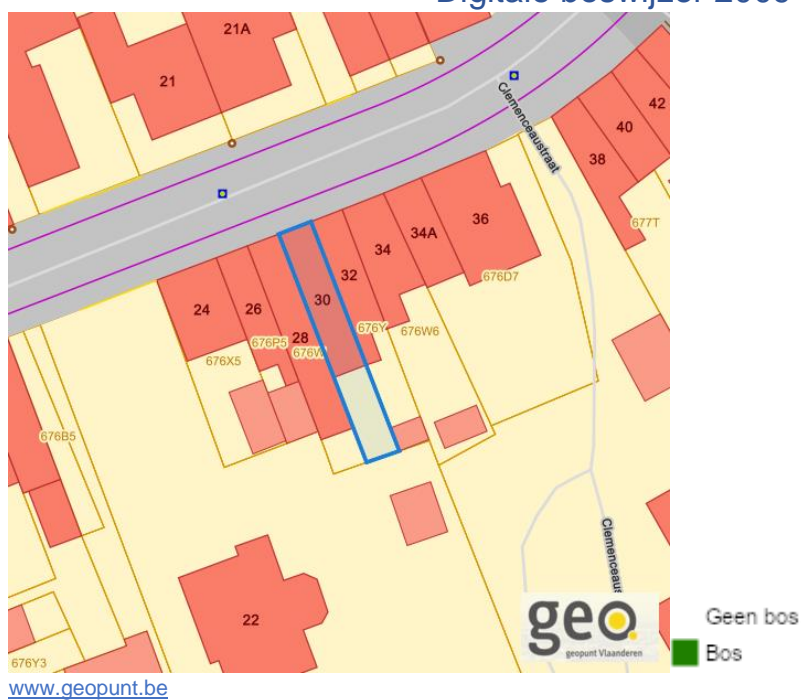
Dossier: 00-01-3637/001

Clemenceastraat 30, 2860 Sint-Katelijne-Waver

Digitale boswijzer 2012



Digitale boswijzer 2009



Dossier: 00-01-3637/001

Clemenceastraat 30, 2860 Sint-Katelijne-Waver

PFAS



VEN en IVON


www.geopunt.be

Dossier: 00-01-3637/001

Document: DC à la carte - VLANED - DC
Kaarten: 21/08/2024 - ocmusyge95d5zqk186aw5525jws4yeo9qhv0lwyo

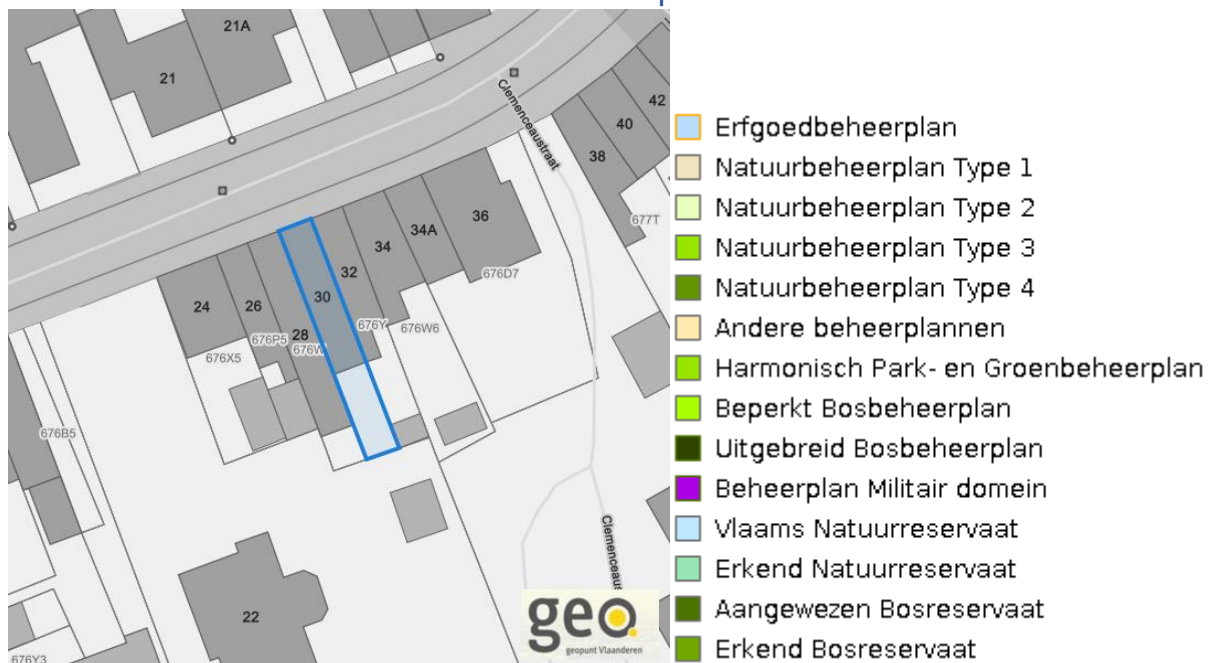
Clemenceastraat 30, 2860 Sint-Katelijne-Waver

Jachtterreinen



www.geopunt.be

Natuurbeheerplannen

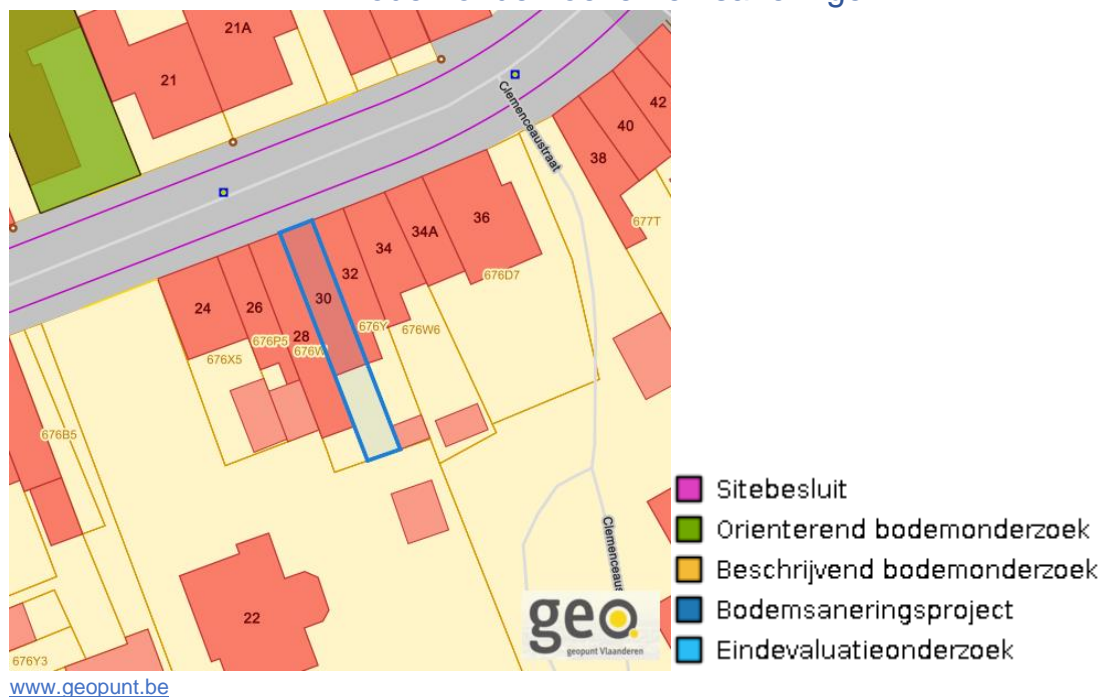


www.geopunt.be

Dossier: 00-01-3637/001

Clemenceastraat 30, 2860 Sint-Katelijne-Waver

Bodemonderzoeken en saneringen



Dossier: 00-01-3637/001

Recht van voorkoop

Vlaams voorkooprecht

www.geopunt.be

Recht van voorkoop afbakening

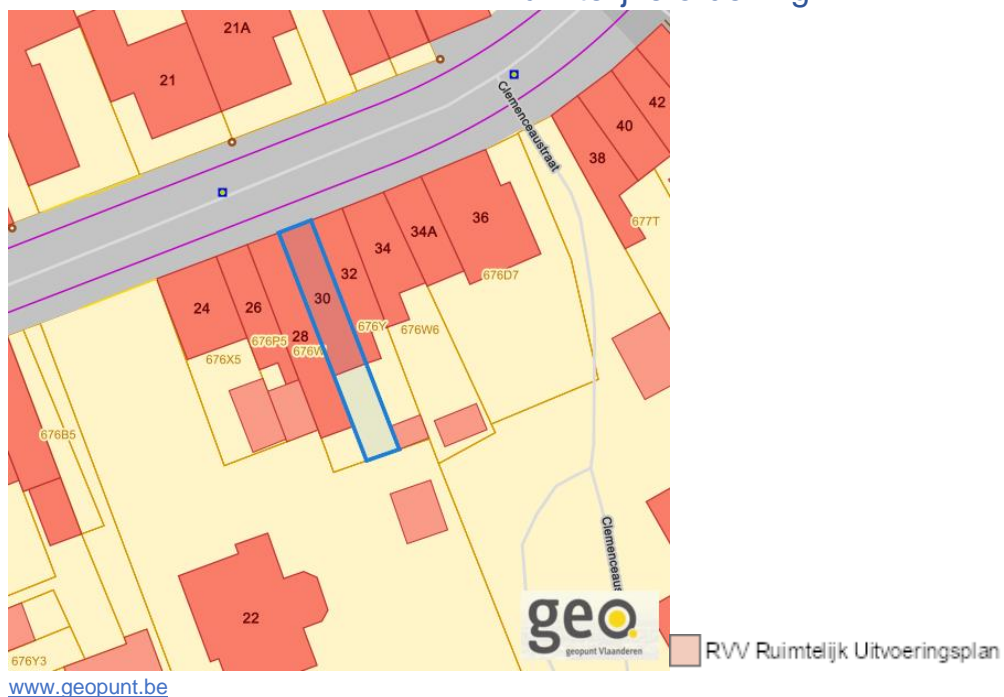
www.geopunt.be

Dossier: 00-01-3637/001

Detailkaarten recht van voorkoop

Detailkaarten recht van voorkoop pagina 1

Rvv: Ruimtelijke ordening



Rvv: Vlaamse wooncode



Dossier: 00-01-3637/001

Clemenceastraat 30, 2860 Sint-Katelijne-Waver

Detailkaarten recht van voorkoop pagina 2

Rvv: Ruilverkaveling



www.geopunt.be

Rvv: Havengebieden



www.geopunt.be

Dossier: 00-01-3637/001

Clemenceastraat 30, 2860 Sint-Katelijne-Waver

Detailkaarten recht van voorkoop pagina 3

Rvv: de Vlaamse waterweg



Rvv: Complexe Projecten

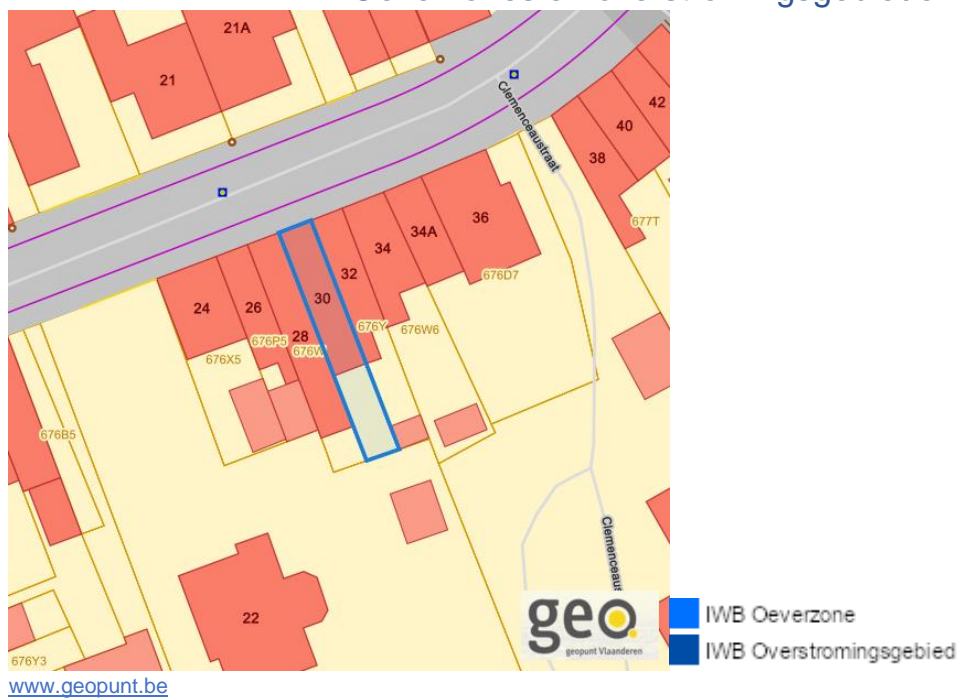


Dossier: 00-01-3637/001

Clemenceastraat 30, 2860 Sint-Katelijne-Waver

Detailkaarten recht van voorkoop pagina 4

Rvv: Oeverzones en overstromingsgebieden



Rvv: Natuureservaten



Dossier: 00-01-3637/001

Clemenceastraat 30, 2860 Sint-Katelijne-Waver

Detailkaarten recht van voorkoop pagina 5

Rvv: Landinrichtingsplan en inrichtingsnota



Rvv: Natuurinrichtingsprojecten



Dossier: 00-01-3637/001

Clemenceastraat 30, 2860 Sint-Katelijne-Waver

Detailkaarten recht van voorkoop pagina 6

Rvv: Vlaams Ecologisch Netwerk



Rvv: Speciale beschermingszones natuur



Dossier: 00-01-3637/001

Beschermd onroerend erfgoed



Dossier: 00-01-3637/001

Detailkaarten beschermd onroerend erfgoed

Detailkaarten beschermd onroerend erfgoed pagina 1

Beschermd archeologische sites



■ Beschermd archeologische site

Beschermd cultuurhistorische landschappen



■ Beschermd landschap

Dossier: 00-01-3637/001

Clemenceastraat 30, 2860 Sint-Katelijne-Waver

Detailkaarten beschermd onroerend erfgoed pagina 2

Beschermd monumenten



Beschermd overgangszones



Dossier: 00-01-3637/001

Clemenceastraat 30, 2860 Sint-Katelijne-Waver

Detailkaarten beschermd onroerend erfgoed pagina 3

Beschermd stads en dorpsgezichten



■ Beschermd stads- en dorpsgezicht

Dossier: 00-01-3637/001

Vastgestelde inventarissen



Dossier: 00-01-3637/001

Detailkaarten vastgestelde inventarissen

Detailkaarten vastgestelde inventaris pagina 1

Vastgestelde inventaris: Archeologische zones


 Vastgestelde afgebakende archeologische zone

Vastgestelde inventaris: Bouwkundig erfgoed


 Item uit de vastgestelde inventaris bouwkundig erfgoed

Dossier: 00-01-3637/001

Clemenceastraat 30, 2860 Sint-Katelijne-Waver

Detailkaarten vastgestelde inventaris pagina 2

Vastgestelde inventaris: Houtige beplanting met erfgoedwaarde



■ Vastgestelde inventaris houtig erfgoed

Vastgestelde inventaris: Historische tuinen en parken



■ Vastgestelde inventaris park en tuin

Dossier: 00-01-3637/001

Clemenceastraat 30, 2860 Sint-Katelijne-Waver

Detailkaarten vastgestelde inventaris pagina 3

Vastgestelde inventaris: Relicten landschapsatlas



Dossier: 00-01-3637/001

Wetenschappelijke inventarissen



Dossier: 00-01-3637/001

Detailkaarten wetenschappelijke inventarissen

Detailkaarten wetenschappelijke inventarissen pagina 1

Bouwkundige elementen**Archeologische gehelen**

Dossier: 00-01-3637/001

Clemenceastraat 30, 2860 Sint-Katelijne-Waver

Detailkaarten wetenschappelijke inventarissen pagina 2

Landschappelijke elementen



Landschappelijke gehelen



Dossier: 00-01-3637/001

Unesco werelderfgoed



Detailkaarten Unesco werelderfgoed

Unesco: Bufferzones



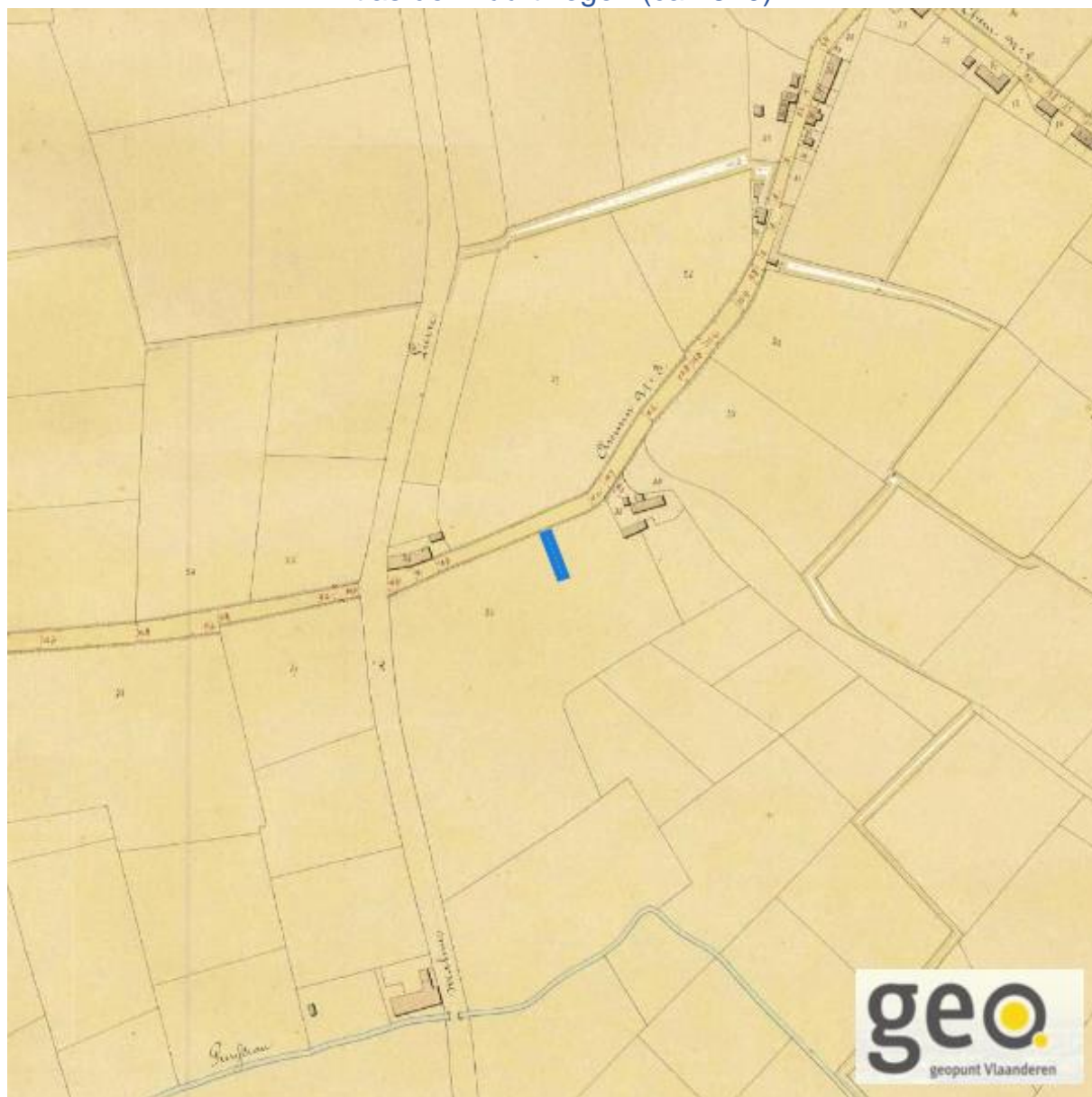
Unesco: Kernzones



Dossier: 00-01-3637/001

Historische kaarten

Atlas der Buurtwegen (ca 1840)



www.geopunt.be

Dossier: 00-01-3637/001

Document: DC à la carte - VLANED - DC
Kaarten: 21/08/2024 - ocmusyge95d5zqk186aw5525jws4yeo9qhv0lwyo

 Wonen

Woningkwaliteit



- Woningen met een conformiteitsattest
- Panden met een herstelvordering
- Vlaamse inventaris van ongeschikte en onbewoonbare woningen

www.geopunt.be

Conformiteitsattest gemeente beperkte duurtijd



Conformiteitsattest gemeente beperkte duurtijd

- Nee
- Ja

www.geopunt.be

Dossier: 00-01-3637/001

Clemenceastraat 30, 2860 Sint-Katelijne-Waver

Conformiteitsattest gemeente verplicht



Dossier: 00-01-3637/001