

gemeente  
**DUFFEL**

AFD. 2 SE. B

- bestaande scheidingspaal
- geplaatste betonnen scheidingspaal
- ⊕ elektriciteitspaal

Geregistreerd op blad 402 verz.  
te Mechelen 2<sup>e</sup> Kantoar der registratie  
op 11/11/1991  
BDEK 6785 blad 57 vak 6  
ontvangen ZEVENHONDERD VIJFTIG FRANK  
DE ONTVANGER



I. BROOTHAELEN  
ONTVANGER

REMEUTERSLOOP  
3de kat (6.16.2)

401<sup>e</sup> deel, 403<sup>e</sup> deel, 405<sup>e</sup> deel  
**Hoeve**  
**5.657 m<sup>2</sup>**

KAVEL 2 : Gunstig stedenbouwkundig  
nr. 1 dd. 1 februari 1991

Wandelingstraat 57

schaal 1/500

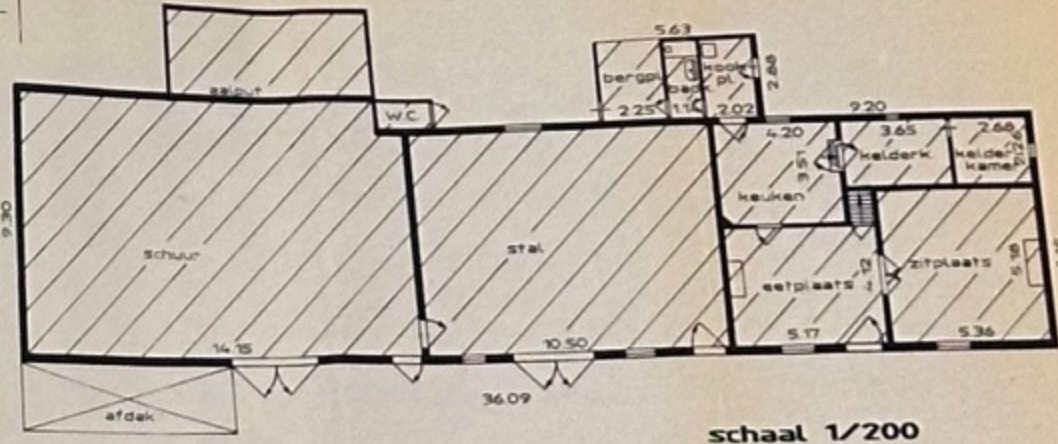
5  
405<sup>e</sup> deel  
Weiland  
2.946 m<sup>2</sup>

4  
405<sup>e</sup> deel  
Weiland  
3.821 m<sup>2</sup>

3  
405<sup>e</sup> deel  
Weiland  
3.859 m<sup>2</sup>

2  
403<sup>e</sup> deel  
Bou-  
grond  
837 m<sup>2</sup>

Detail van de hoeve



schaal 1/200

Erfdienstbare weg  
(akte v aankoop not. CUVELIER  
dd. 10/5/1967)

Duffel  
6 september 1991  
de landmeter-expert

*J. Belmans*

JAN BELMANS  
landmeter - expert  
Nalstraat 48 C 2510 DUFFEL  
tel 015 / 31 56 17