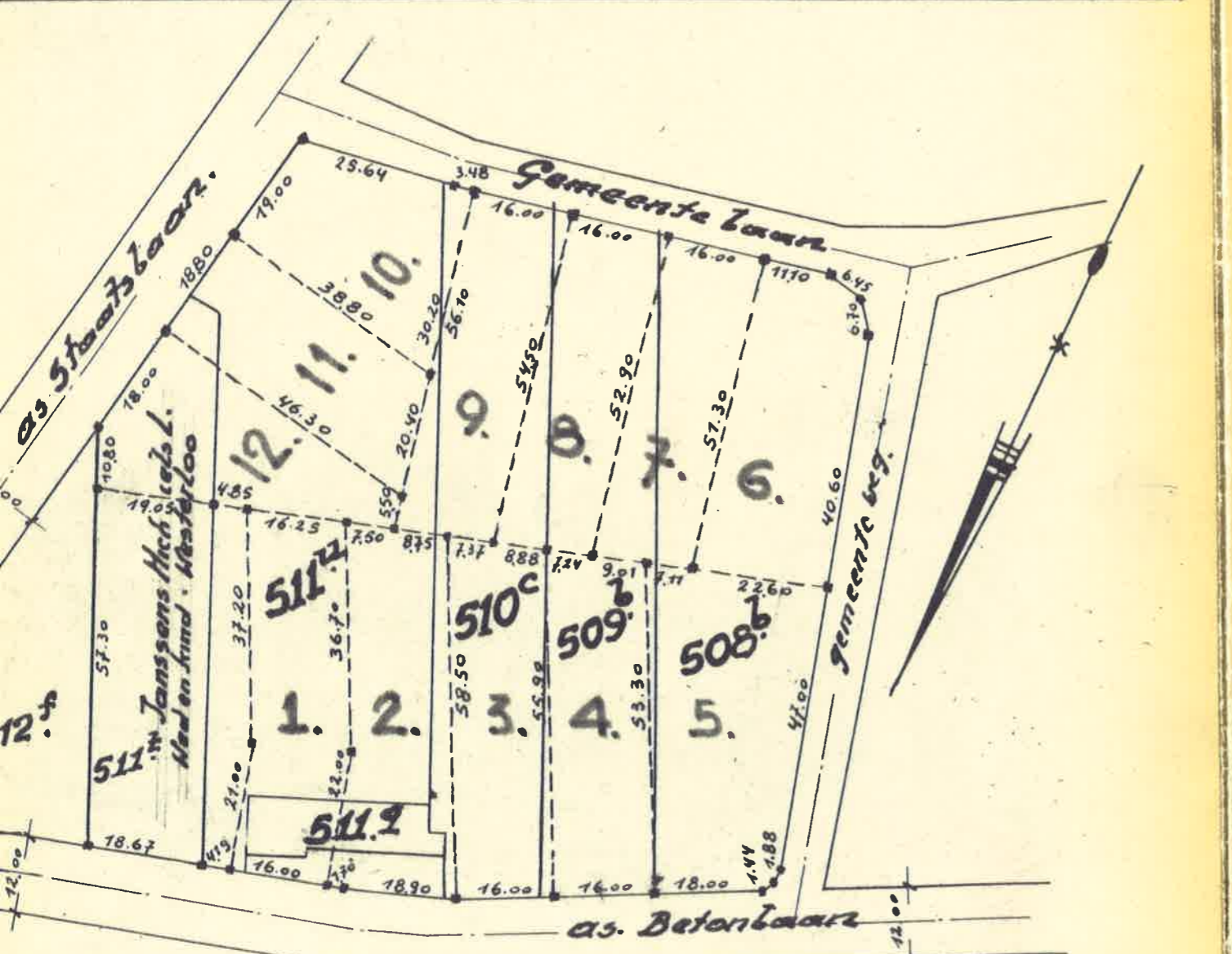


Gemeente Westerlo. PLAN. 4.

Wijk A. Nummers. 511^a, 511^b, 510^c, 509^b, 508^b, 511^c.

Aard	Wijk	Benaming	NUMMERS.	oppervlakte		
				Ha	aren	ca
Deel Krot-tuin	A.	Plein.	deel 511 ^a , deel 511 ^b , deel 510 ^c		09	35.
Deel Krot-tuin	A.	id.	deel 511 ^a , deel 511 ^b , deel 510 ^c		09	90.
welland	A.	id.	deel 510 ^c , deel 509 ^b		09	15.
id.	A.	id.	deel 509 ^b		08	73.
id.	A.	id.	deel 508 ^b		12	55.
id.	A.	id.	deel 508 ^b		10	26.
id.	A.	id.	deel 508 ^b , deel 509 ^b		08	34.
bouw-welland	A.	id.	deel 508 ^b , deel 509 ^b , deel 510 ^c		08	59.
bouland	A.	id.	deel 509 ^b , deel 510 ^c , deel 511 ^a		08	85.
id.	A.	id.	deel 510 ^c , deel 511 ^a		08	00.
id.	A.	id.	deel 511 ^a , deel 511 ^b		08	00.
id.	A.	id.	deel 511 ^a , deel 511 ^b		08	00.
Totaal.				01	09	72.



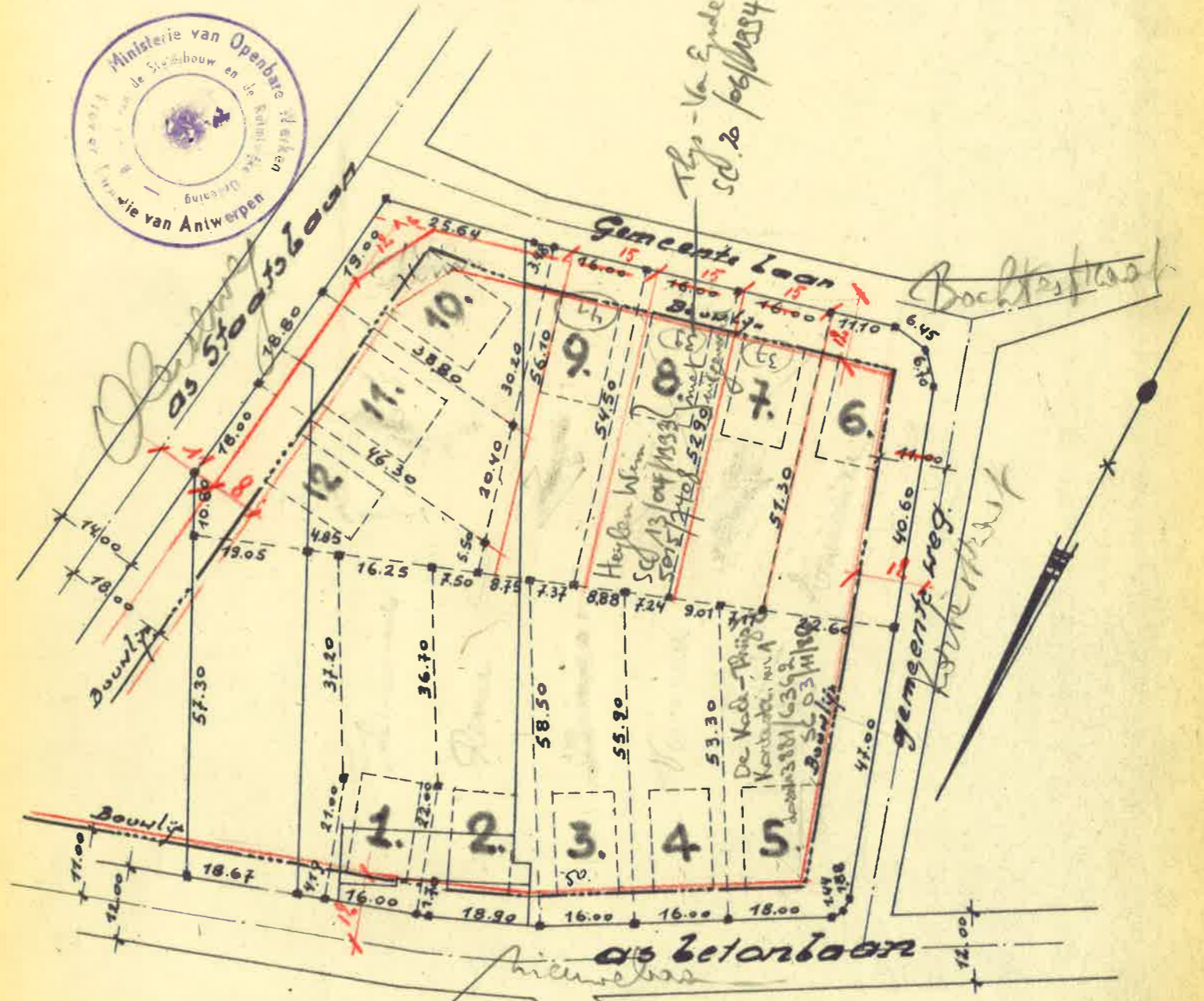
Westerlo 2.7.1968
De Meerkundige schatter. v.o.o.
G. Drauzers.

Gemeente Westerlo. 33A PLAN 5

Wijk. A. nummers. 511^a, 511^b, 510^c, 509^b, 508^b.

Bouwdichtheid. oppervlakte verkaveld Blok 01^m 09^m 72^m
Bijkomende oppervl. halve hegen 18^m 53^m
Totaal. 01^m 28^m 25^m

Bebouwingsdichtheid 9 woningen per Ha.
Afstand van gebouw tot perceel scheiding. 300m
Hoogte gebouwen tot boven kroonlijst. 7.00m
Bouwdiepte maximum 17m.
Inplanting open bebouwingen.



SCHAAL 1:1000

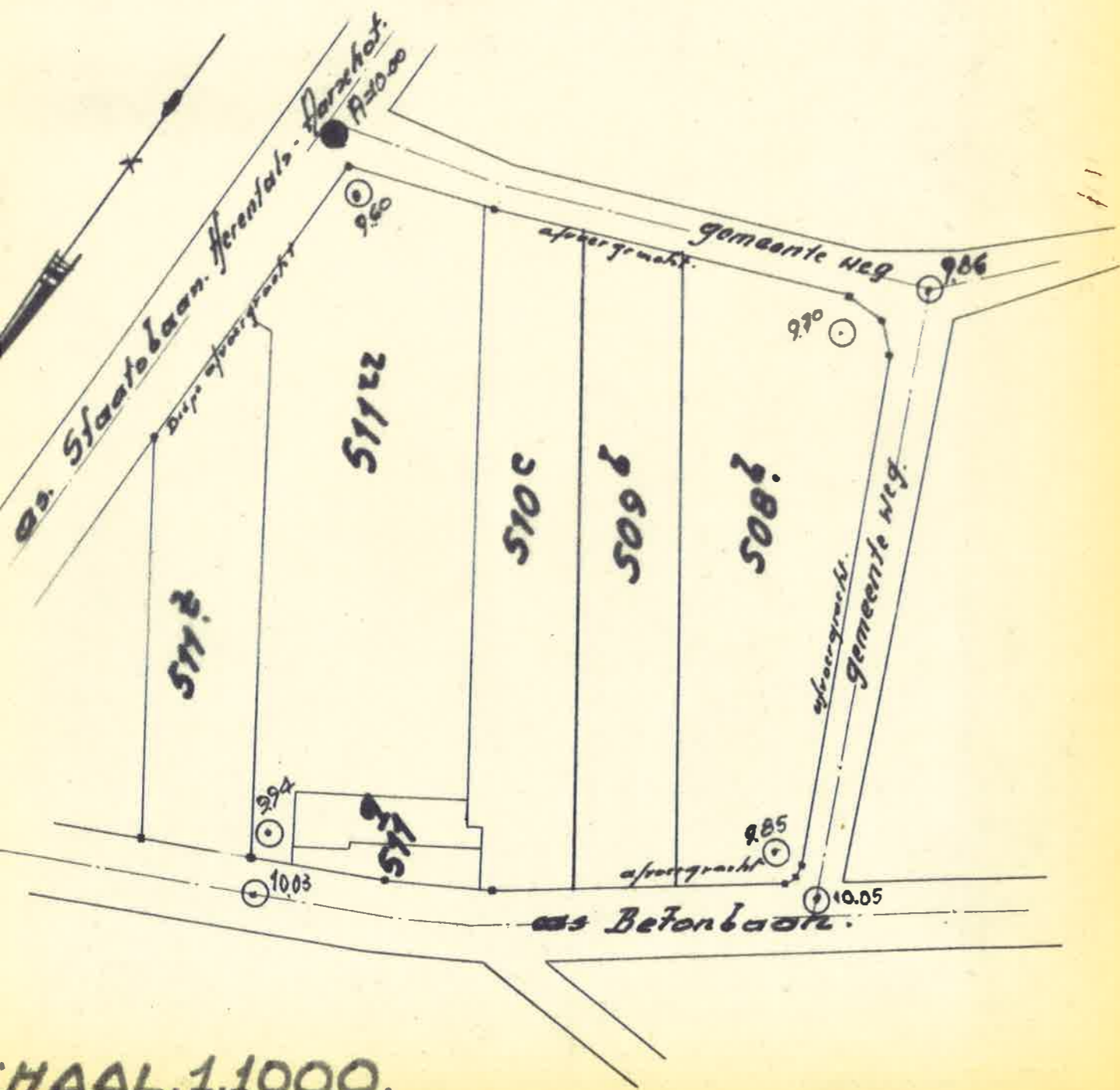
PLAN. 2.

Gemeente Westerlo.

Wijk A. nummers 511^a; 511^b; 510^c; 509^b; 508^b; 511^c

livelleringsplan.

hoogte in oorsprongpunt A. +10.00m
hoogte punten
perceel nummers
perceel scheidingen

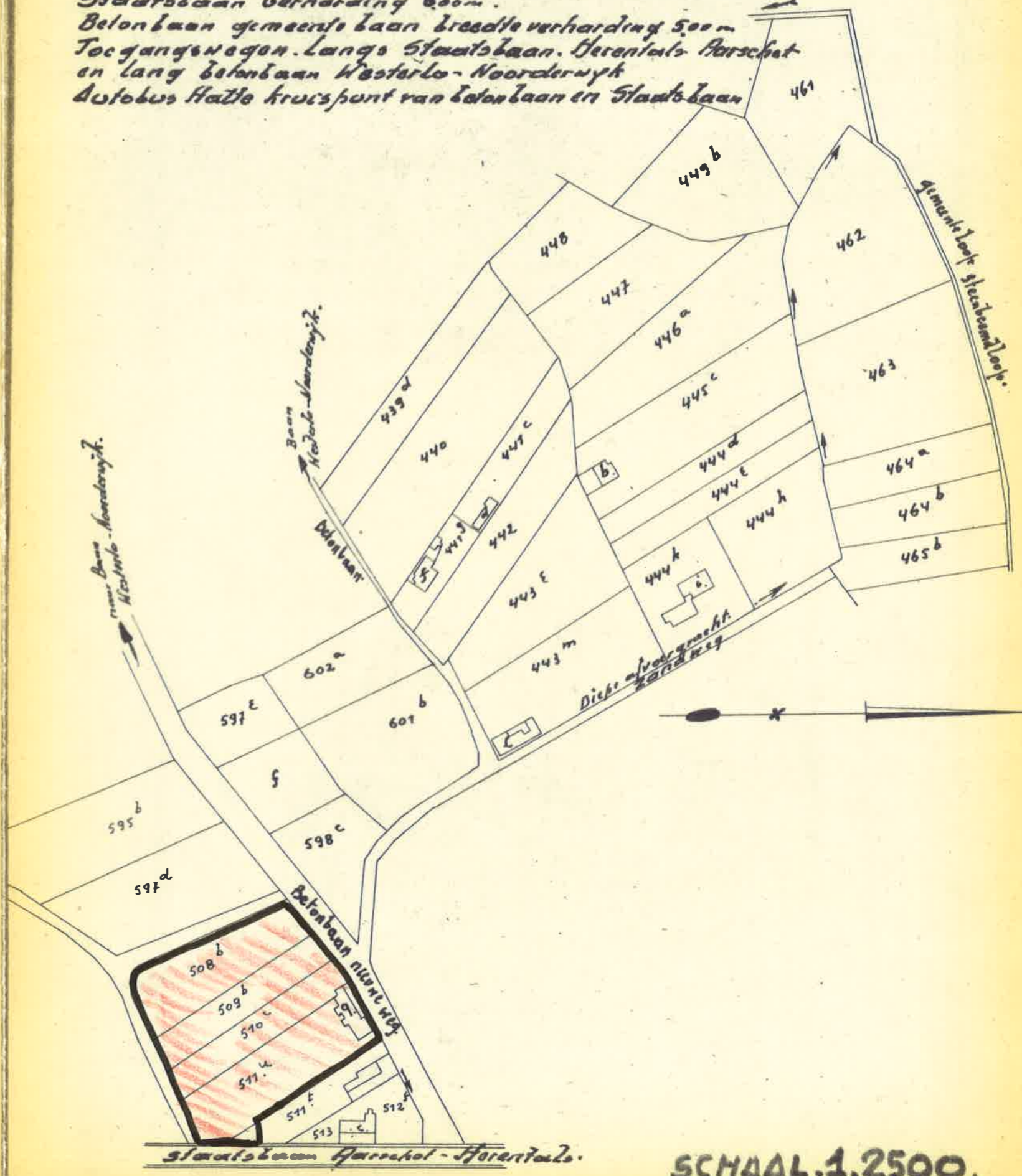


PLAN 3.

Gemeente Westerlo

Wijk A. nummers 511^a; 511^b; 510^c; 509^b; 508^b; 511^c

Waterafvoer langs bestaande grachten naar steenbeemalloop.
Staatsbaan verharding 600m.
Betonbaan gemeentebaan breedte verharding 500m.
Toegangs wegen langs Staatsbaan. Herentals Parschiet
en lang betonbaan Westerlo-Noorderwijk
Autobus halte kruispunt van betonbaan en Staatsbaan



Gemeente Westerlo

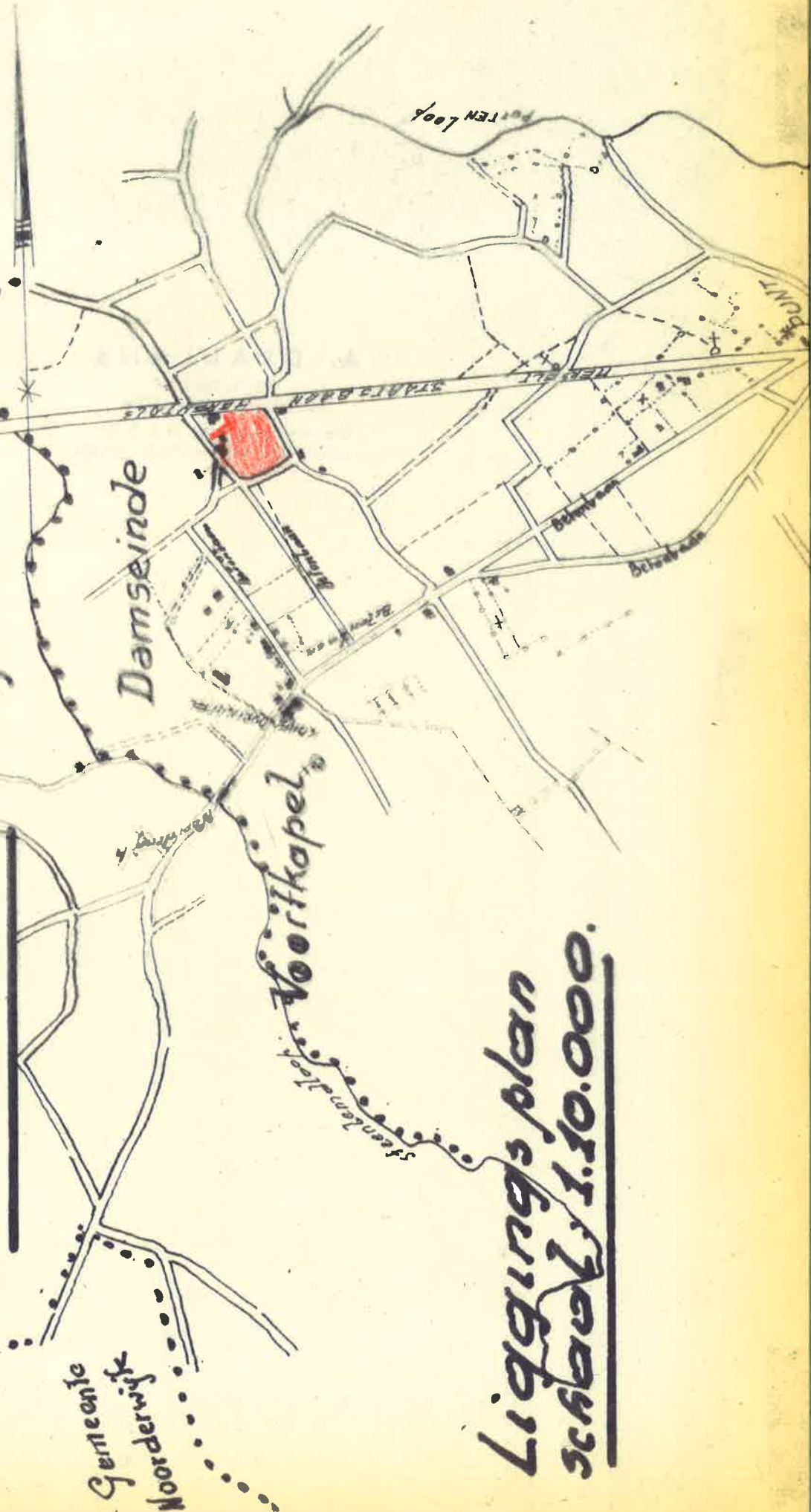
Wijk. A.

Nummer 5112. 4. 510. 509. 508. 5112

Gemeente

Tongerlo

Gemeente
Noorderwijk



Liggingplan
schaal 1:10.000.