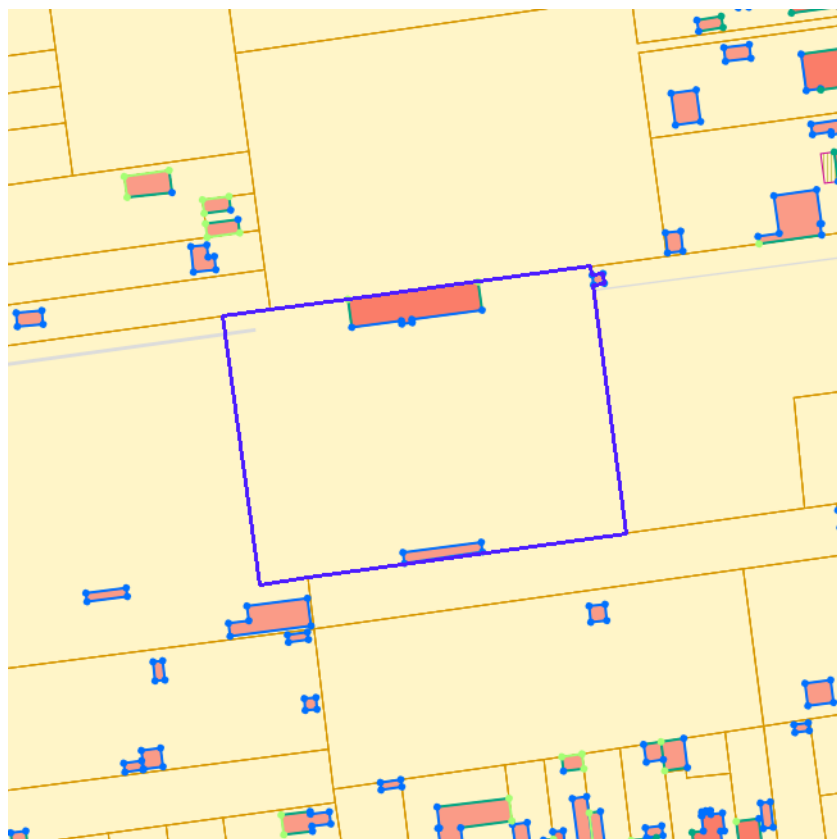


Gegevens opvraging

Referentienummer	ffbb9854ca54f87a8033
Datum	17-08-2023
Perceelsnummer	71034 A 3711/00A000
Adres / Ligging	Lommelsesteenweg 237 +, 3970 Leopoldsburg

Inhoudstafel

1. Grootschalig Referentiebestand
2. Kadaster
3. Boskartering 1990
4. Bosreferentielaag 2000
5. Digitale boswijzer Vlaanderen 2018
6. Groenkaart Vlaanderen 2018
7. RVV Overstromingsgebieden en oeverzones Integraal Waterbeleid
8. Recht van voorkoop
9. Recht van voorkoop - afbakeningen
10. Luchtfoto Vlaanderen winter 2019 - kleur
11. Woningkwaliteit - panden met een herstelvordering
12. Woningkwaliteit - Vlaamse inventaris van ongeschikte en onbewoonbare woningen
13. Woningkwaliteit - woningen met een conformiteitsattest
14. Gebieden van het VEN en het IVON
15. Watertoets - Overstromingsgevoelige gebieden vanuit de zee 2023
16. Watertoets - Overstromingsgevoelige gebieden fluviaal 2023
17. Watertoets - Overstromingsgevoelige gebieden pluviaal 2023
18. Signaalgebieden
19. Risicozones voor overstromingen
20. Recent overstroomde gebieden
21. Overstromingsgebieden en oeverzones Integraal Waterbeleid
22. Van nature overstroombare gebieden
23. Grenzen van polders
24. Grenzen van wateringen
25. Grondwaterwingebieden en beschermingszones
26. PFAS
27. Jachtterreinen
28. Bodemonderzoeken en sanering (OVAM)
29. Gewestplan
30. Ruimtelijk uitvoeringsplan
31. Beschermd Onroerend Erfgoed
32. Vastgestelde Inventarissen
33. Unesco Werelderfgoed
34. Plannen
35. Gebieden geen archeologie
36. Wetenschappelijke inventarissen
37. Erfgoedlandschappen
38. Atlas der Buurtwegen

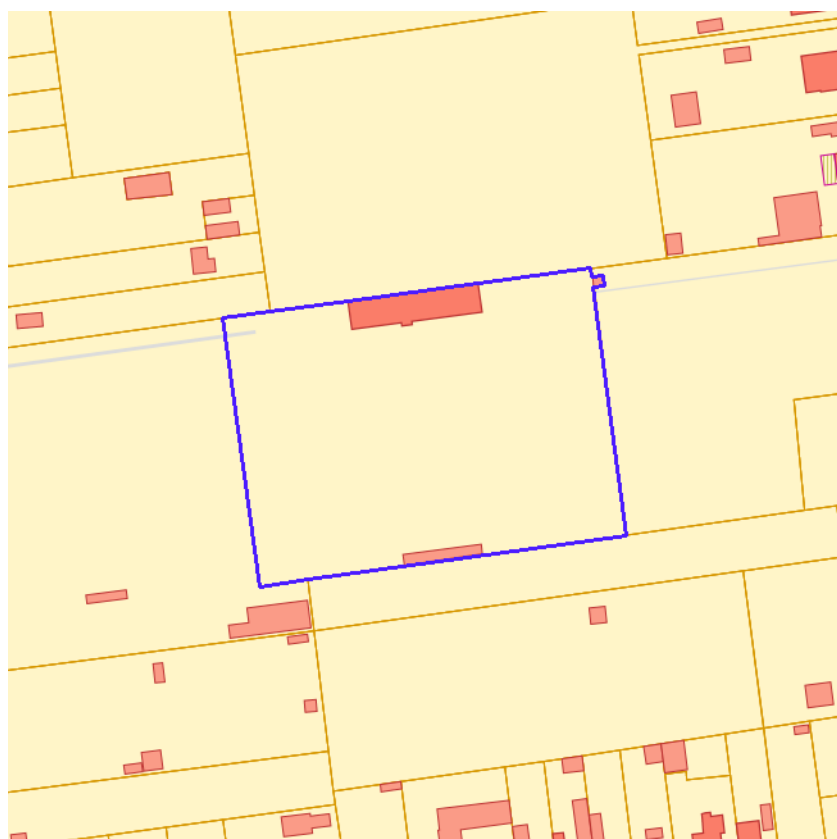


[klik naar geo-portaal](#)

BRONNEN
Agentschap Informatie Vlaanderen
[WMS GRB](#)



BRONNEN
© (17/08/2023) General Administration of the Patrimonial Documentation
[WMS Cadastral Layers](#)

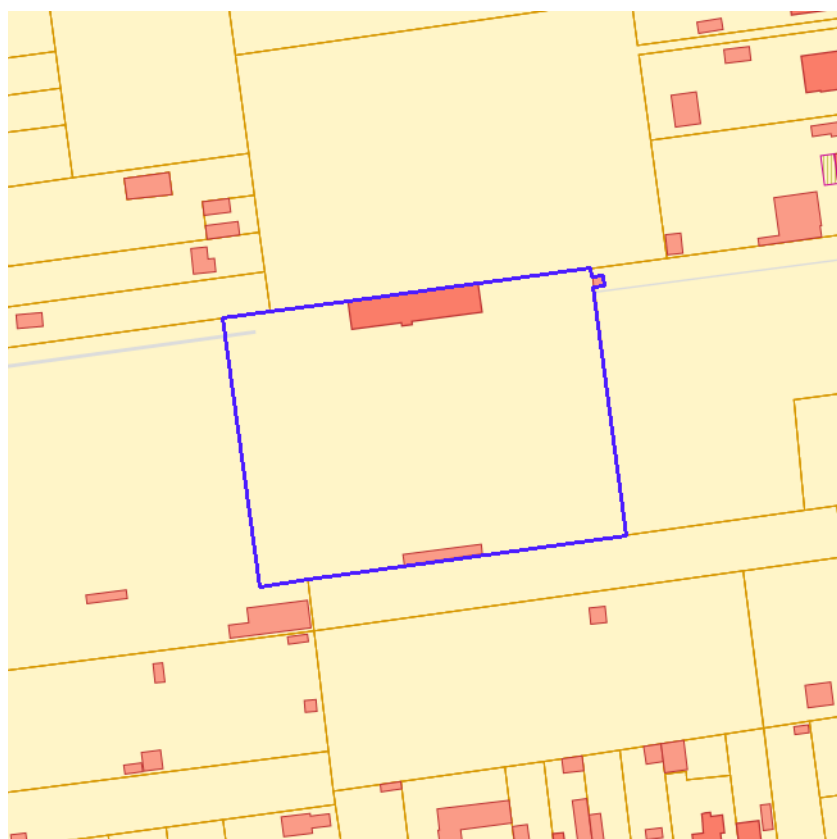


- Loofhout
- Gemengd loofhout (20 - 60% bijmenging naaldhout)
- Gemengd naaldhout (20 - 60% bijmenging loofhout)
- Naaldhout
- Heide
- Te herbebossen oppervlakte
- Niet beboste oppervlakte van het bosdomein
- Vijvers binnen het bosdomein



[klik naar geo-portaal](#)

BRONNEN
Agentschap voor Natuur en Bos
[WMS Boskartering 1990](#)



- Loofhout
- Gemengd loofhout (20 - 60% bijmenging naaldhout)
- Gemengd naaldhout (20 - 50% bijmenging loofhout)
- Naaldhout
- Heide
- Te herbebossen oppervlakte
- Niet beboste oppervlakte van het bosdomein
- Vijvers binnen het bosdomein



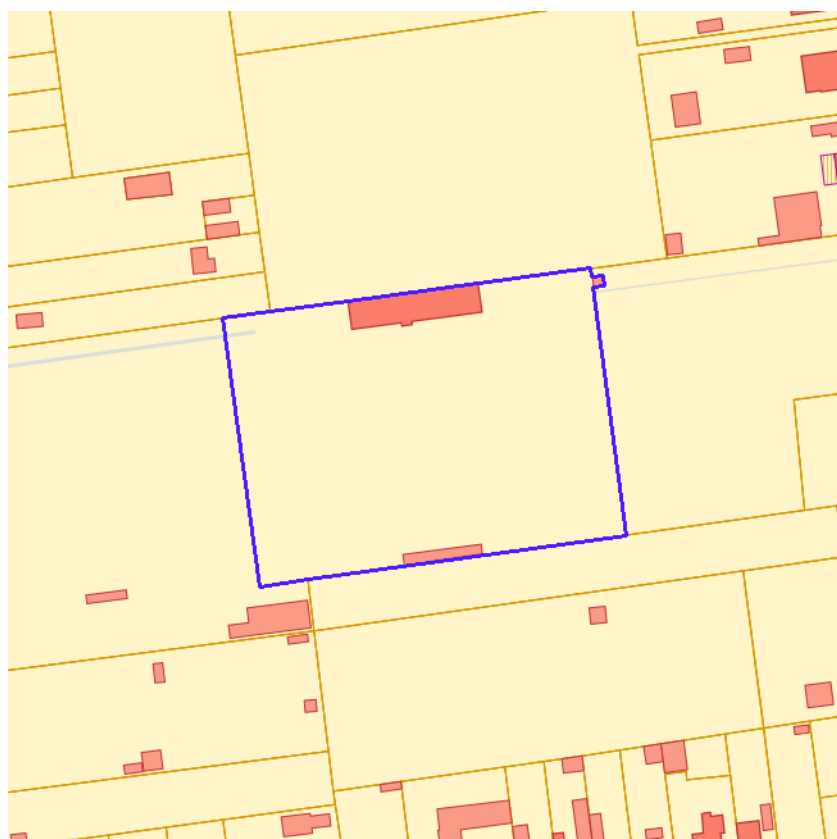
[klik naar geo-portaal](#)

BRONNEN

Agentschap voor Natuur en Bos

[WMS Agentschap voor Natuur en Bos](#)

[WFS Bosreferentiaalag 2000](#)



Geen bos
Bos

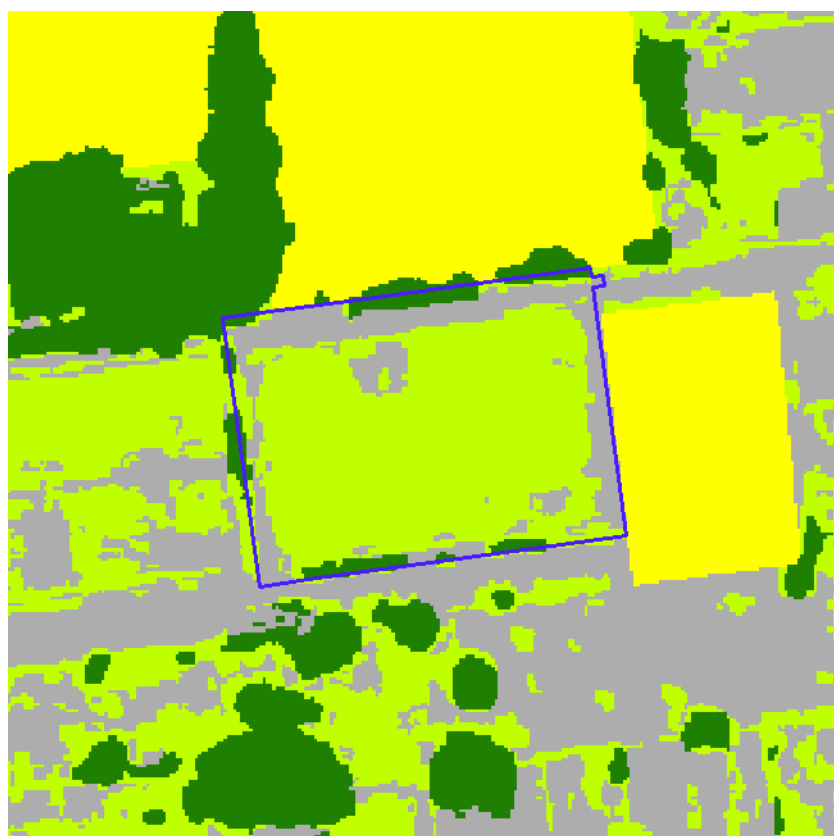


[klik naar geo-portaal](#)

BRONNEN

Agentschap voor Natuur en Bos

[WMS Agentschap voor Natuur en Bos](#)



-  Geen classificatie
-  Hoog groen
-  Laag groen
-  Landbouw
-  Niet groen

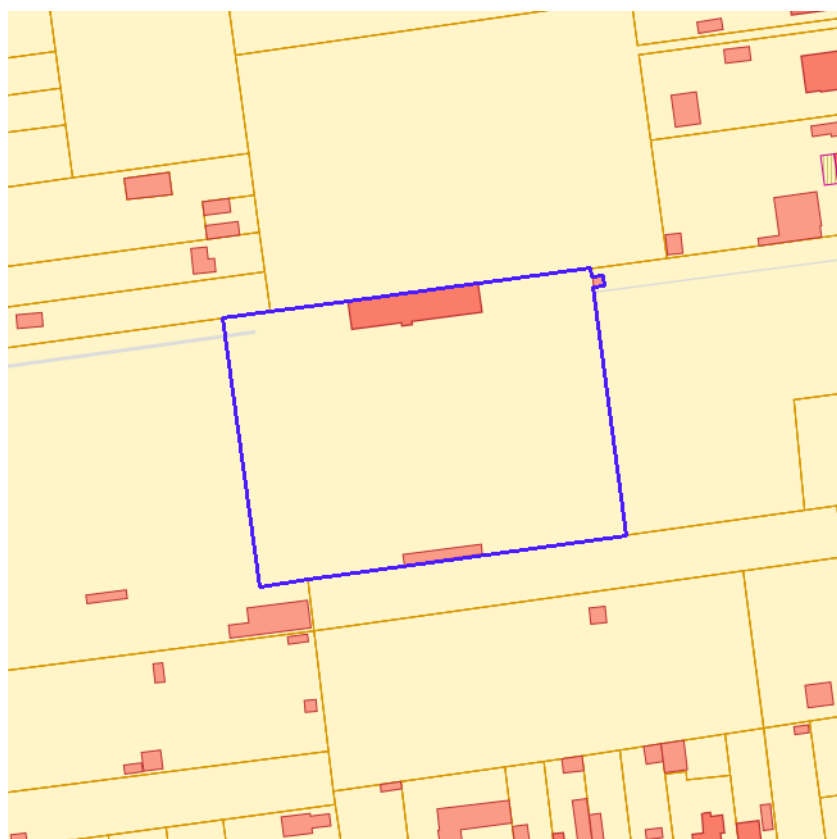


[klik naar geo-portaal](#)

BRONNEN

Agentschap voor Natuur en Bos

[WMS Agentschap voor Natuur en Bos](#)

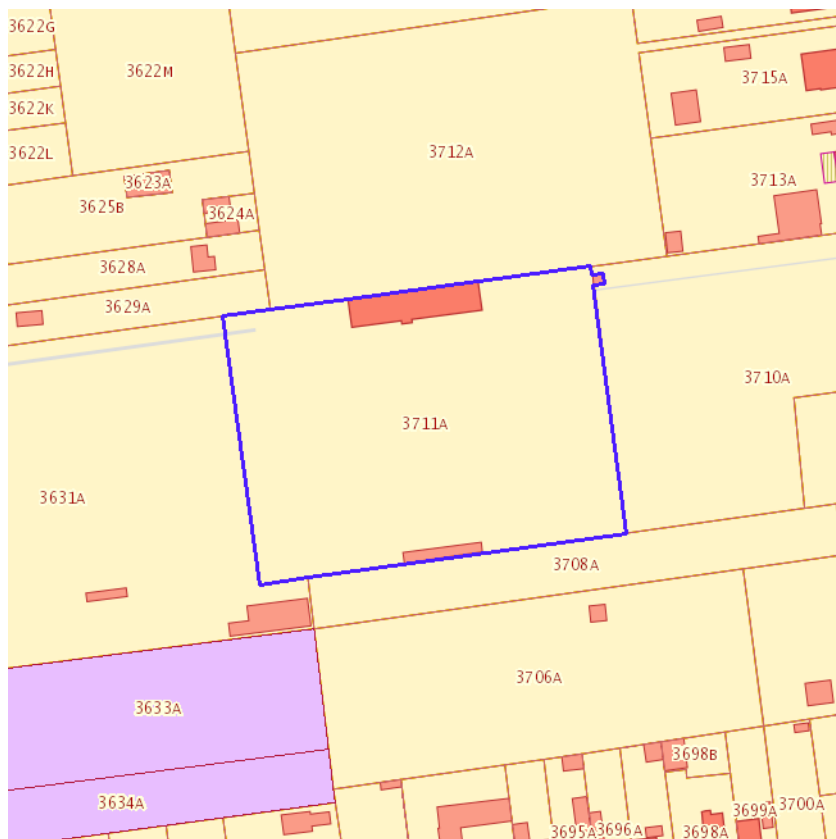


- IWB Oeverzone
- IWB Overstromingsgebied



[klik naar geo-portaal](#)

BRONNEN
Vlaamse Milieumaatschappij
[WMS RVV Afbakeningen](#)
[WFS Gebieden met recht van voorkoop](#)

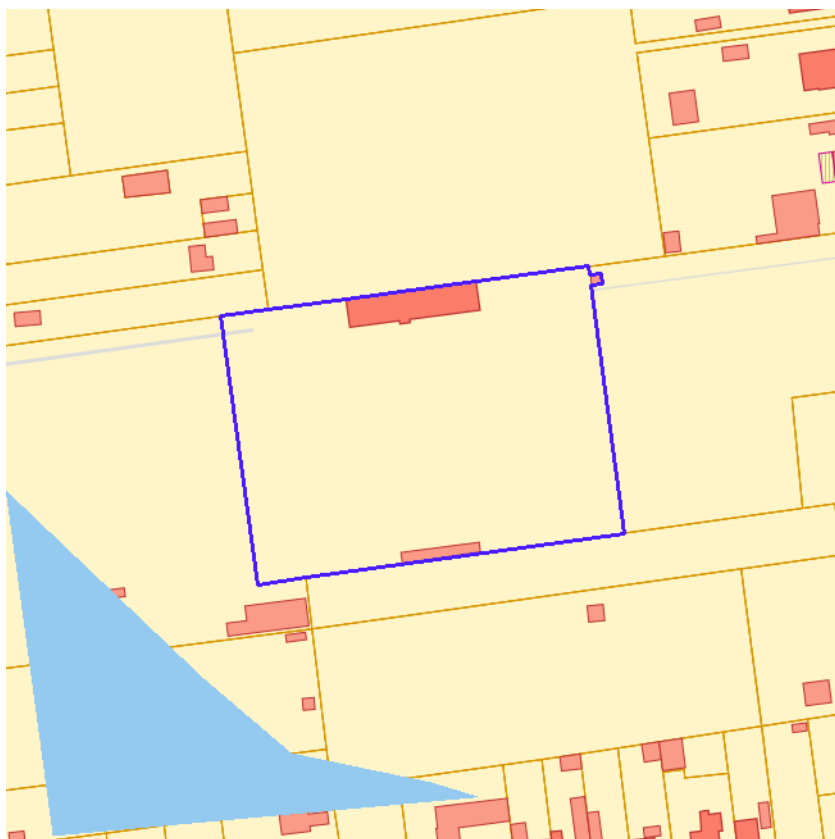


[klik naar geo-portaal](#)

Sinds 1 oktober 2012 is het Harmoniseringsdecreet in werking en moeten aanbiedingen en uitoefeningen via het e-voorkooploket van de VLM verlopen.
Belangrijk: De rangschikking van de begunstigden die een identieke volgorde hebben in onderstaande lijst is willekeurig en doet geen uitspraak over de volgorde van uitoefenen.

Geen recht van voorkoop van toepassing op 17-08-2023 op het perceel 71034A3711/00A000.

BRONNEN
Agentschap voor Geografische Informatie Vlaanderen
[Geografisch themabestand 'Vlaamse voorkooprechten'](#)



-  RVV Ruimtelijk Uitvoeringsplan
-  RVV Vlaams Ecologisch Netwerk
-  Natuurinrichtingsproject
-  RVV Havengebied
-  RVV Natuurreservaat
-  RVV de Vlaamse Waterweg nv
-  RVV Bijzondere gebieden Vlaamse Woonoode
-  RVV Landinrichtingsplan en inrichtingsnota
-  RVV Ruilverkaveling uit kracht van wet
-  RVV Ruilverkaveling grote infrastructuurwerken



[klik naar geo-portaal](#)

BRONNEN

Agentschap voor Natuur en Bos, De Vlaamse Waterweg NV, Agentschap Informatie Vlaanderen, Vlaamse Landmaatschappij, Gemeentelijk Havenbedrijf Antwerpen

[WMS RVV Afbakeningen](#)

[WFS Gebieden met recht van voorkoop](#)

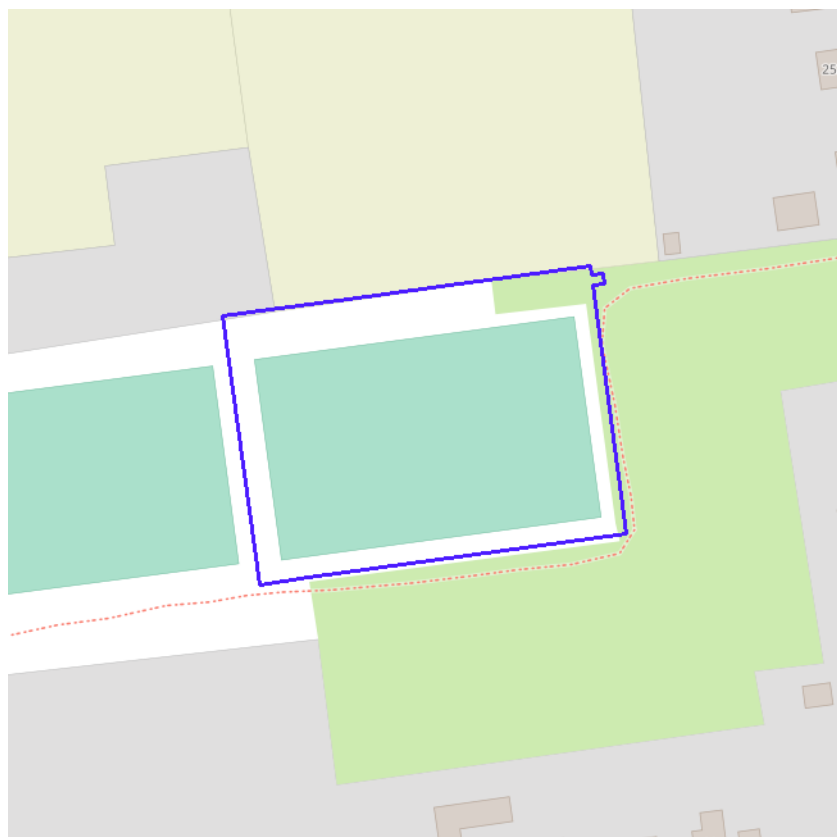


[klik naar geo-portaal](#)

BRONNEN

Agentschap Informatie Vlaanderen

[WMS Orthofotomozaïek, middenschalig, winteropnamen, kleur, 2019, Vlaanderen](#)

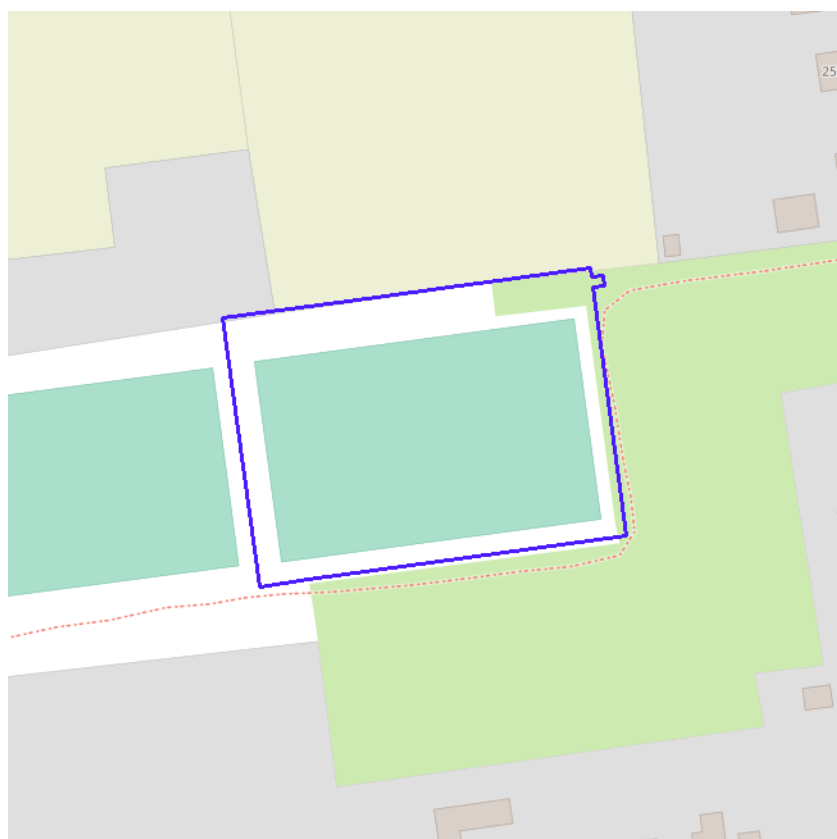


[klik naar geo-portaal](#)

BRONNEN

Wonen-Vlaanderen

[Panden met een herstelvordering via POI-service](#)

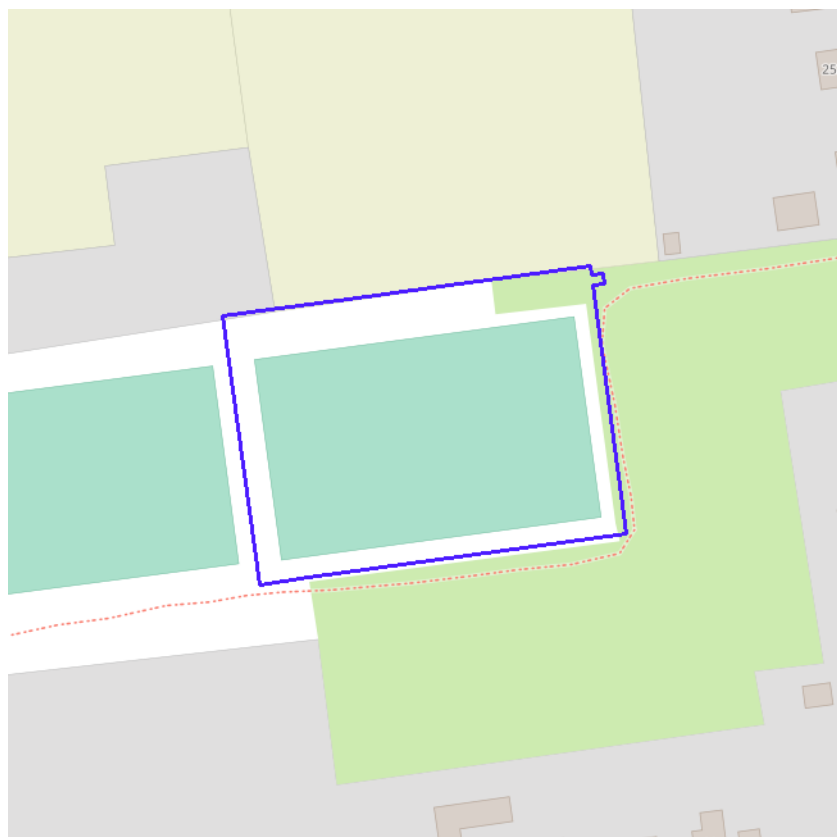


[klik naar geo-portaal](#)

BRONNEN

Wonen-Vlaanderen

[Vlaamse inventaris van ongeschikte en onbewoonbare woningen via POI-service Dataset.](#)

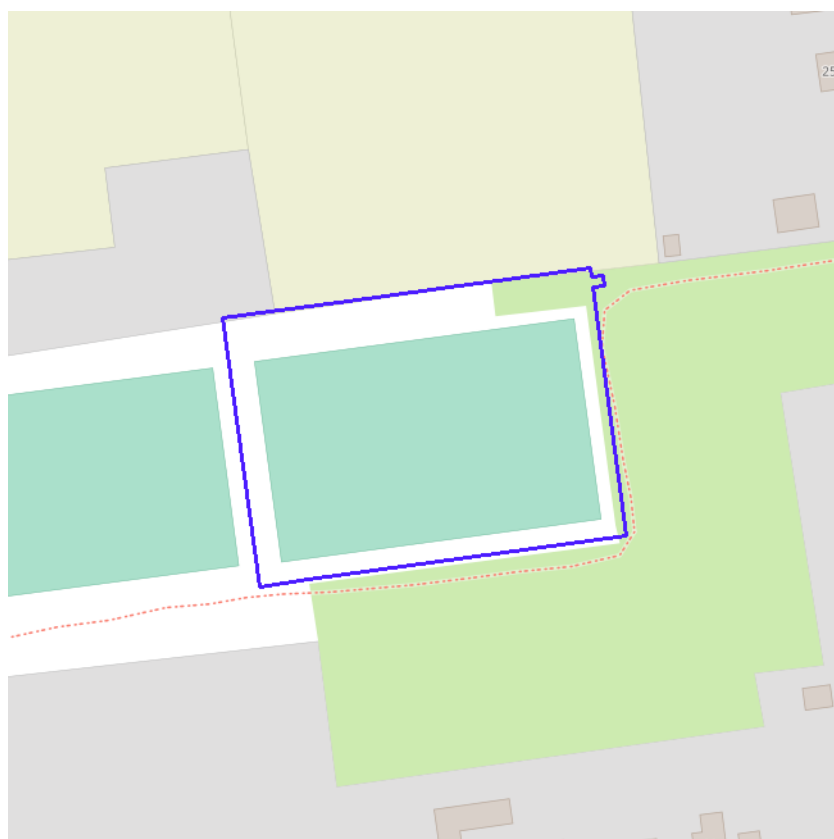


[klik naar geo-portaal](#)

BRONNEN

Wonen-Vlaanderen

[Woningen met een conformiteitsattest via POI-service Dataset](#)

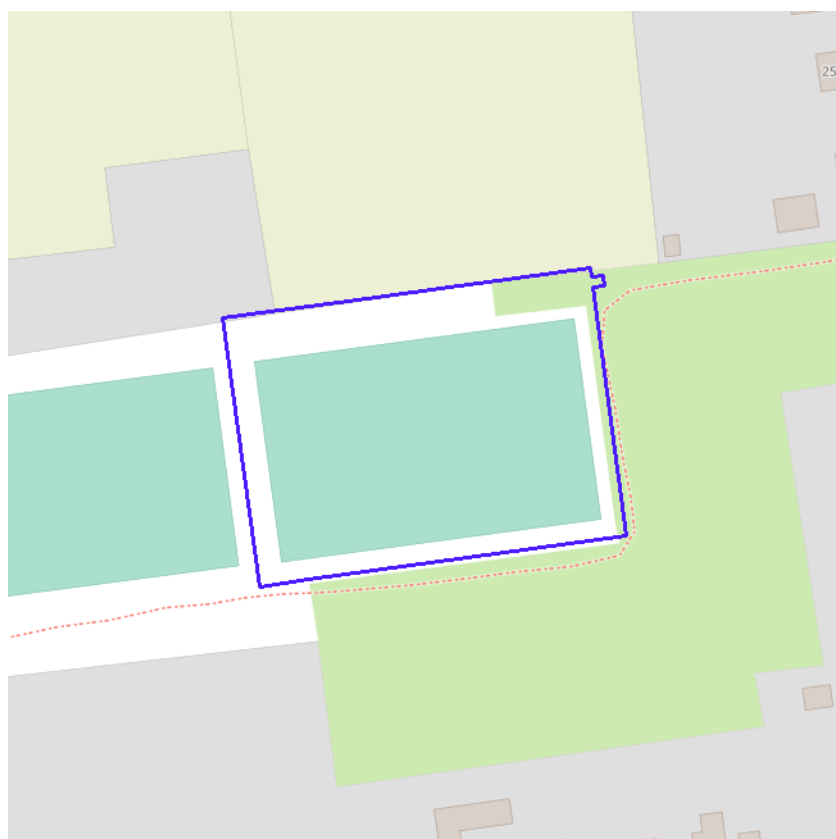


- Grote Eenheid Natuur
- Grote Eenheid Natuur in ontwikkeling
- Natuurverwervingsgebied



[klik naar geo-portaal](#)

BRONNEN
Agentschap voor Natuur en Bos, OpenStreetMap
[WMS Mercator Publieke View Service](#)
[WFS Mercator Publieke Download Service](#)

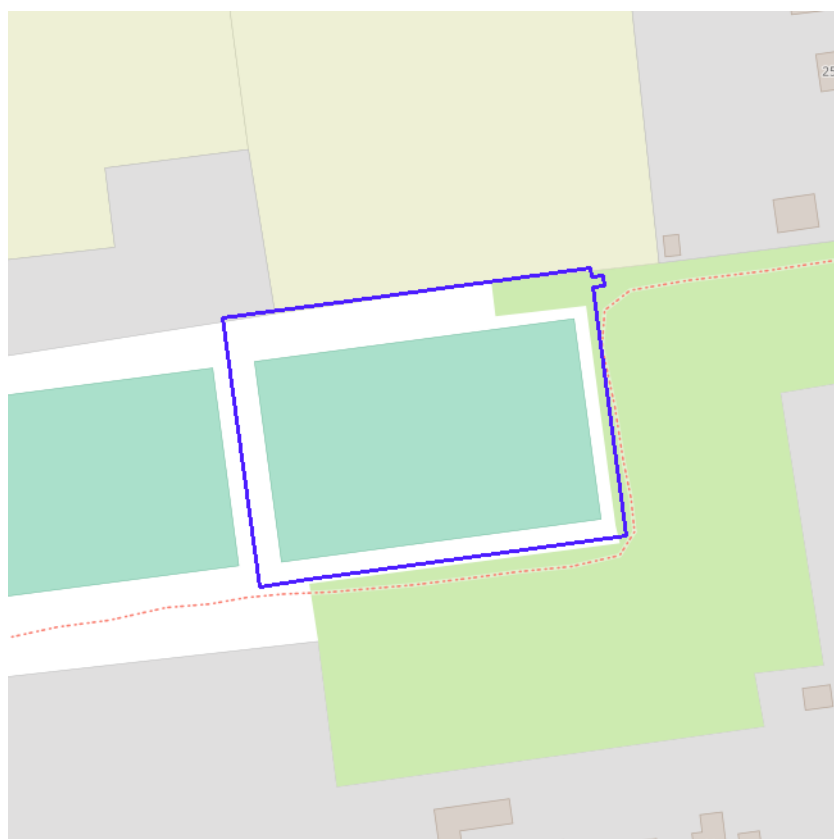


- Kleine kans op overstromingen onder klimaatverandering
- Kleine kans op overstromingen
- Middelgrote kans op overstromingen

BRONNEN
Vlaamse Milieumaatschappij, OpenStreetMap
[WMS overstromingsgevoelige gebieden vanuit de zee](#)



[klik naar geo-portaal](#)

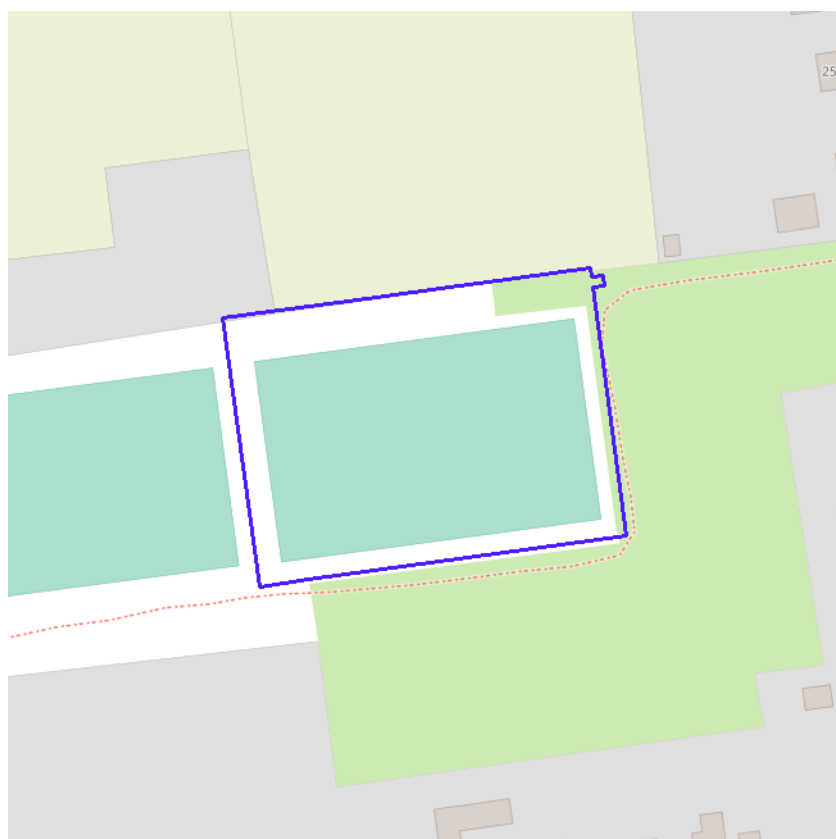


- Kleine kans op overstromingen onder klimaatverandering
- Kleine kans op overstromingen
- Middelgrote kans op overstromingen

BRONNEN
Vlaamse Milieumaatschappij, OpenStreetMap
[WMS overstromingsgevoelige gebieden fluviaal](#)



[klik naar geo-portaal](#)



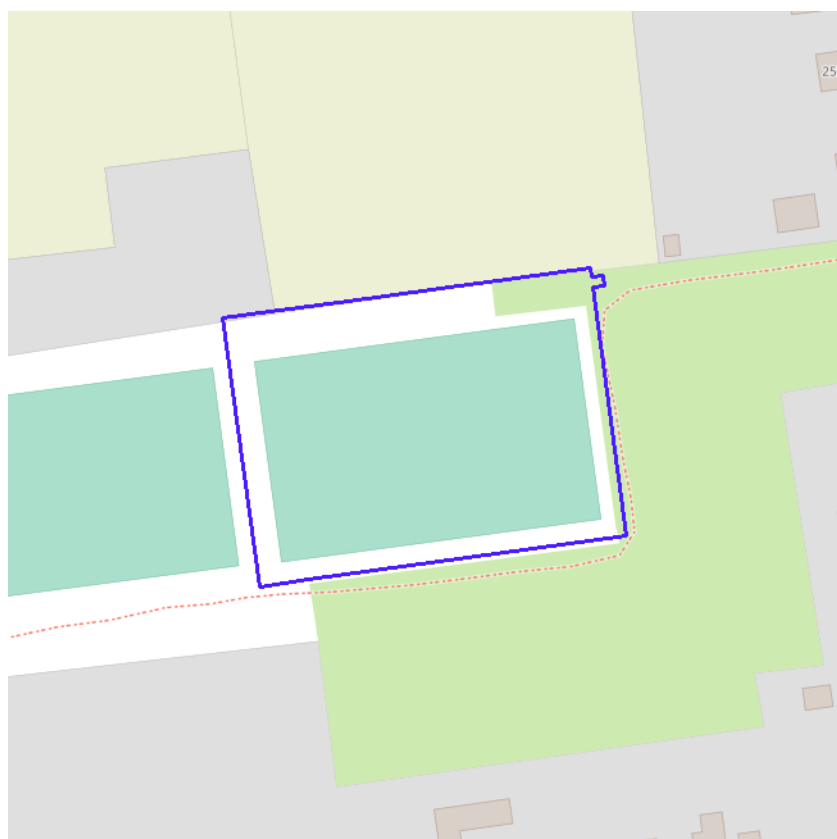
- Kleine kans op overstromingen onder klimaatverandering
- Kleine kans op overstromingen
- Middelgrote kans op overstromingen



[klik naar geo-portaal](#)

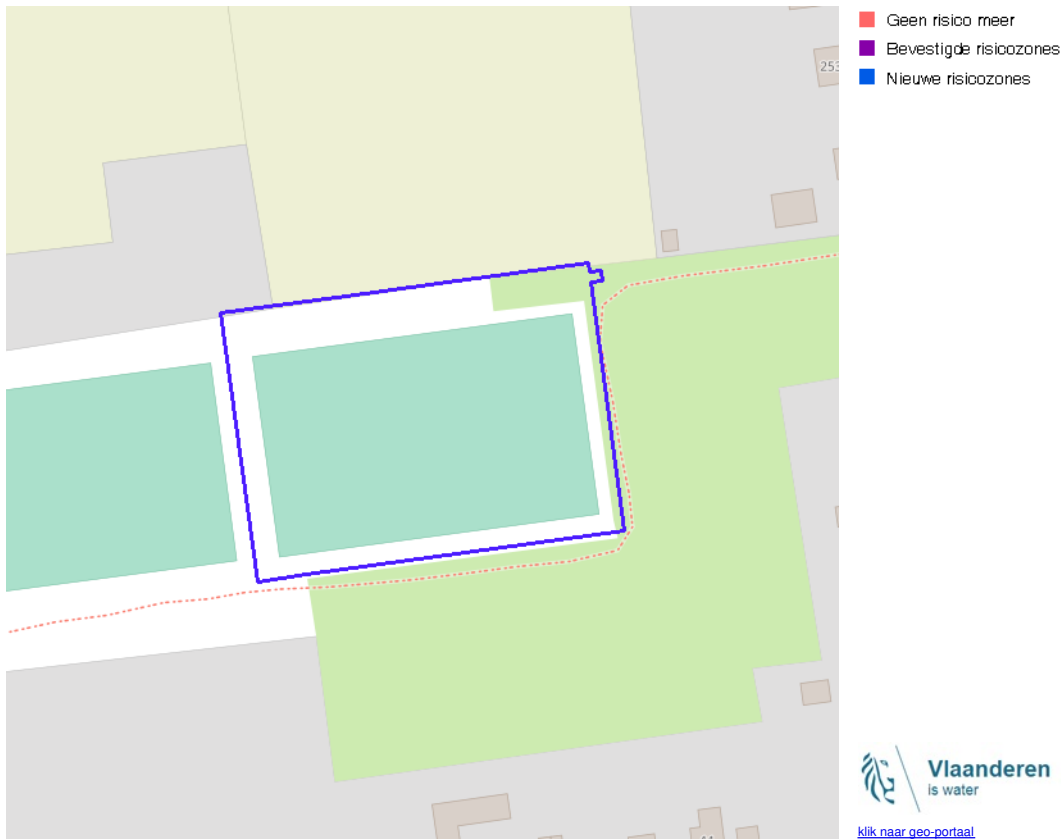
BRONNEN
Vlaamse Milieumaatschappij, OpenStreetMap
[WMS overstromingsgevoelige gebieden pluviaal](#)

Signaalgebieden



BRONNEN
Vlaamse Milieumaatschappij, OpenStreetMap
[WMS Signaalgebieden](#)

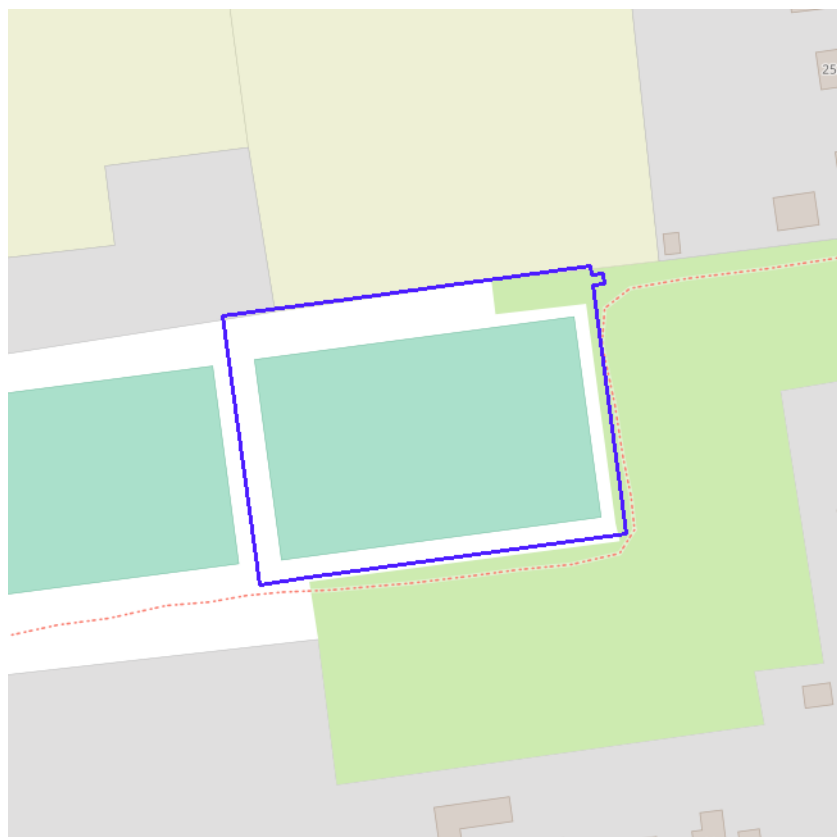
Risicozones voor overstromingen



BRONNEN

Departement Mobiliteit en Openbare Werken, afdeling Waterbouwkundig Laboratorium en Vlaamse Milieumaatschappij - afdeling Operationeel Waterbeheer, OpenStreetMap
[WMS risicozones overstromingen 2017](#)

Recent overstroomde gebieden



■ Recent overstroomd gebied



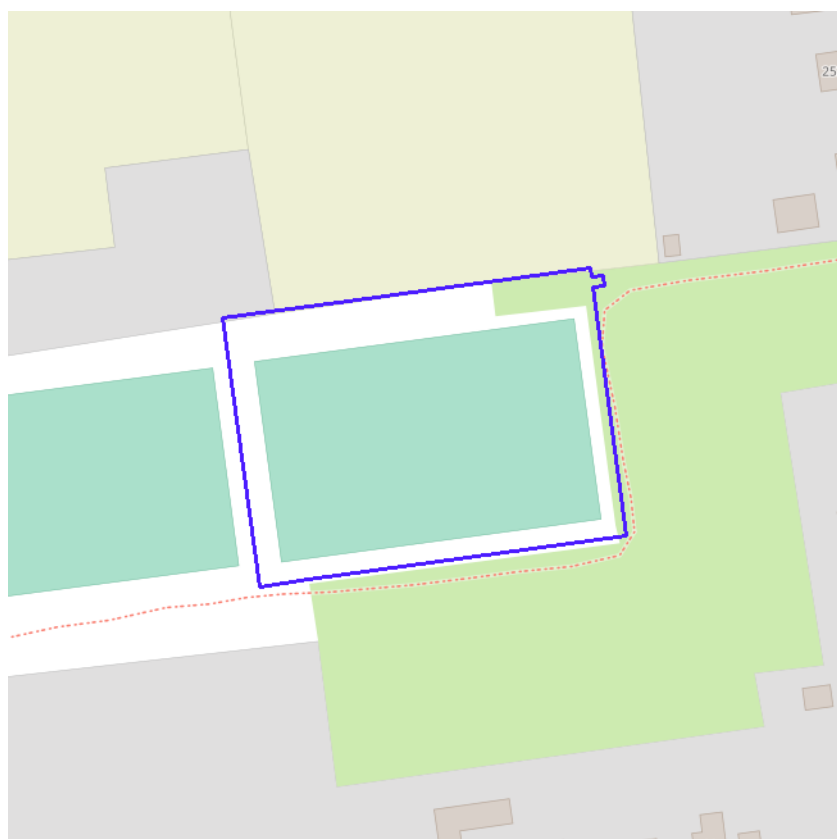
[klik naar geo-portaal](#)

BRONNEN

Vlaamse Milieumaatschappij, OpenStreetMap

[WMS Vlaamse Milieumaatschappij](#)

[WFS Recent overstroomde gebieden](#)



Overstromingsgebieden en oeverzones



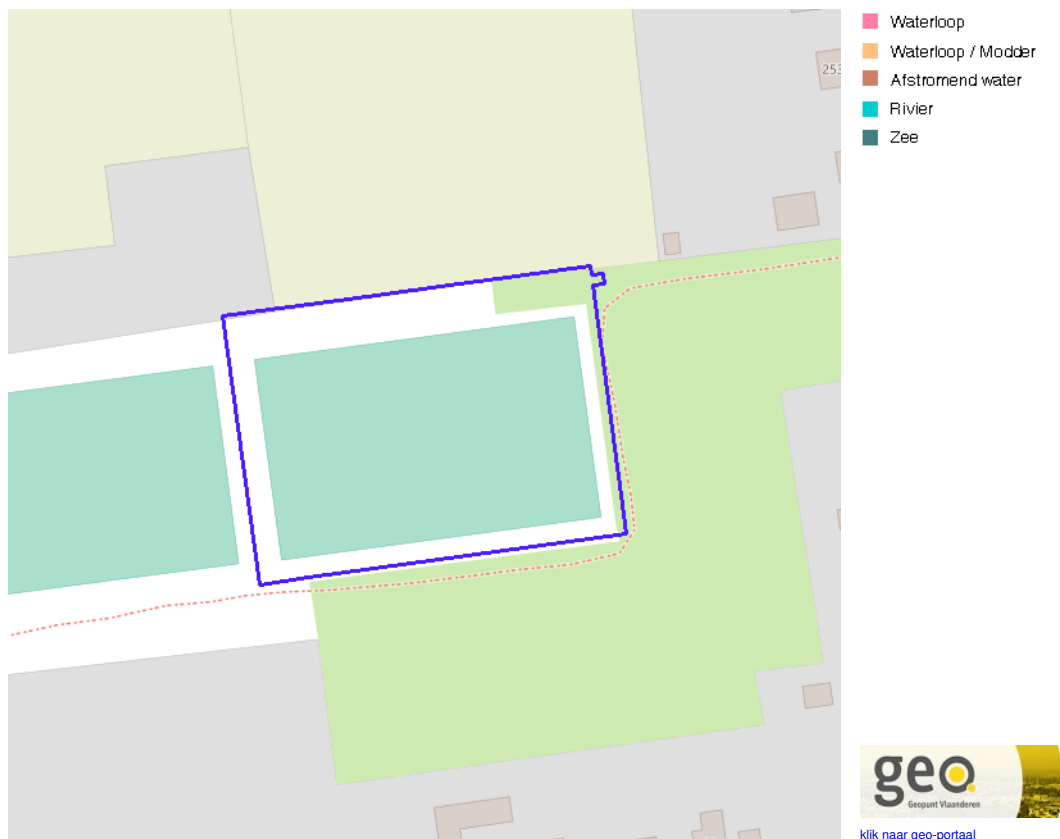
[klik naar geo-portaal](#)

BRONNEN

Vlaamse Milieumaatschappij - afdeling Operationeel Waterbeheer, OpenStreetMap

[WMS Vlaamse Milieumaatschappij](#)

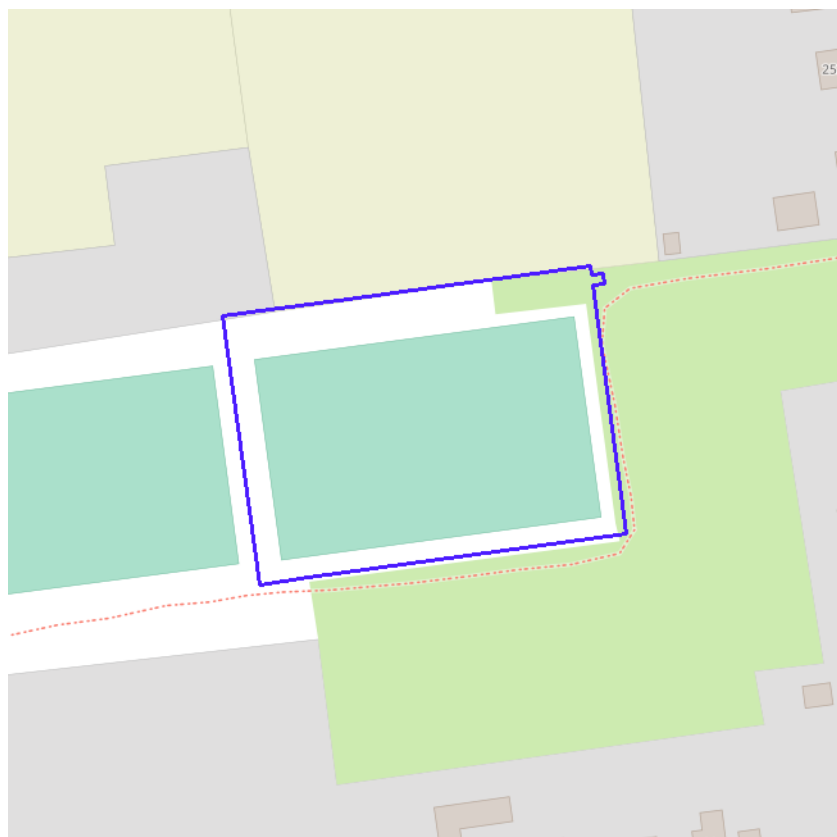
[WFS Overstromingsgebieden en oeverzones](#)



Van nature overstroombare gebieden

Object identificator	23698
Identificator verschijningstoestand van exemplaar	23698
Oorzaak van de (historische) overstromingen	D
Omschrijving oorzaak van de (historische) overstromingen	Doorkruist door rivier maar geen sporen van overstroombaarheid
Herkomst	Vertaling van bodemkaartlegende (code B)
Datum opname in NOG-bestand of laatste correctie	05/12/2000
Naam van het primair hydrografisch bekken	Netebekken
Stroomgebied van het primair hydrografisch bekken	Schelde

BRONNEN
 Vlaamse Milieumaatschappij - afdeling Operationeel Waterbeheer, OpenStreetMap
[WMS Vlaamse Milieumaatschappij](#)
[WFS Van nature overstroombare gebieden](#)



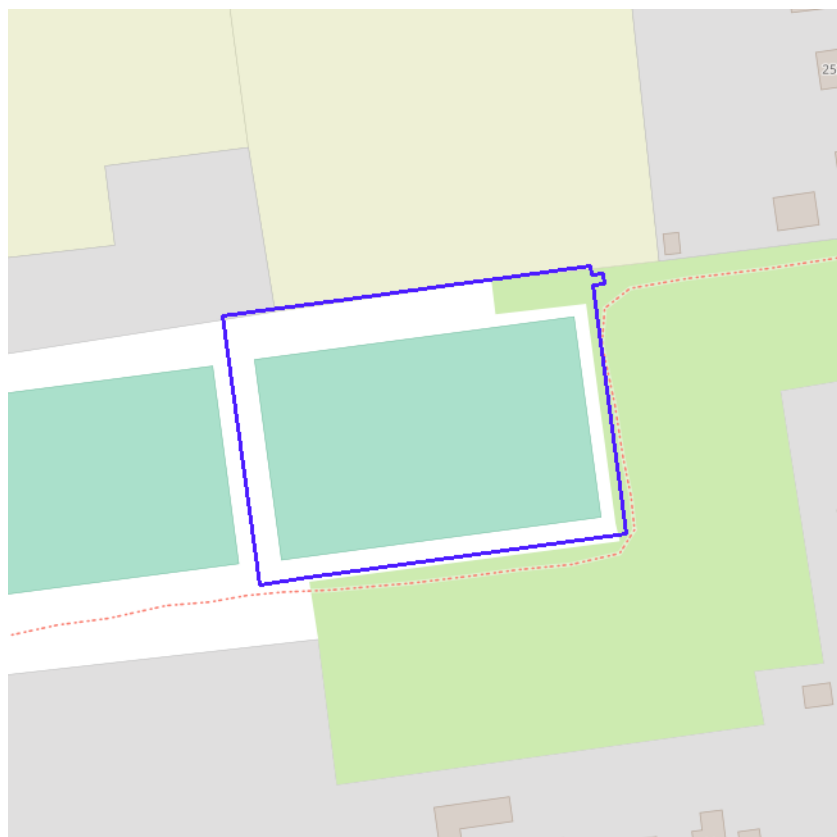
[klik naar geo-portaal](#)

BRONNEN

Vlaamse Milieumaatschappij - afdeling Operationeel Waterbeheer, OpenStreetMap

[WMS Vlaamse Milieumaatschappij](#)

[WFS Grenzen van Polders Webservice](#)



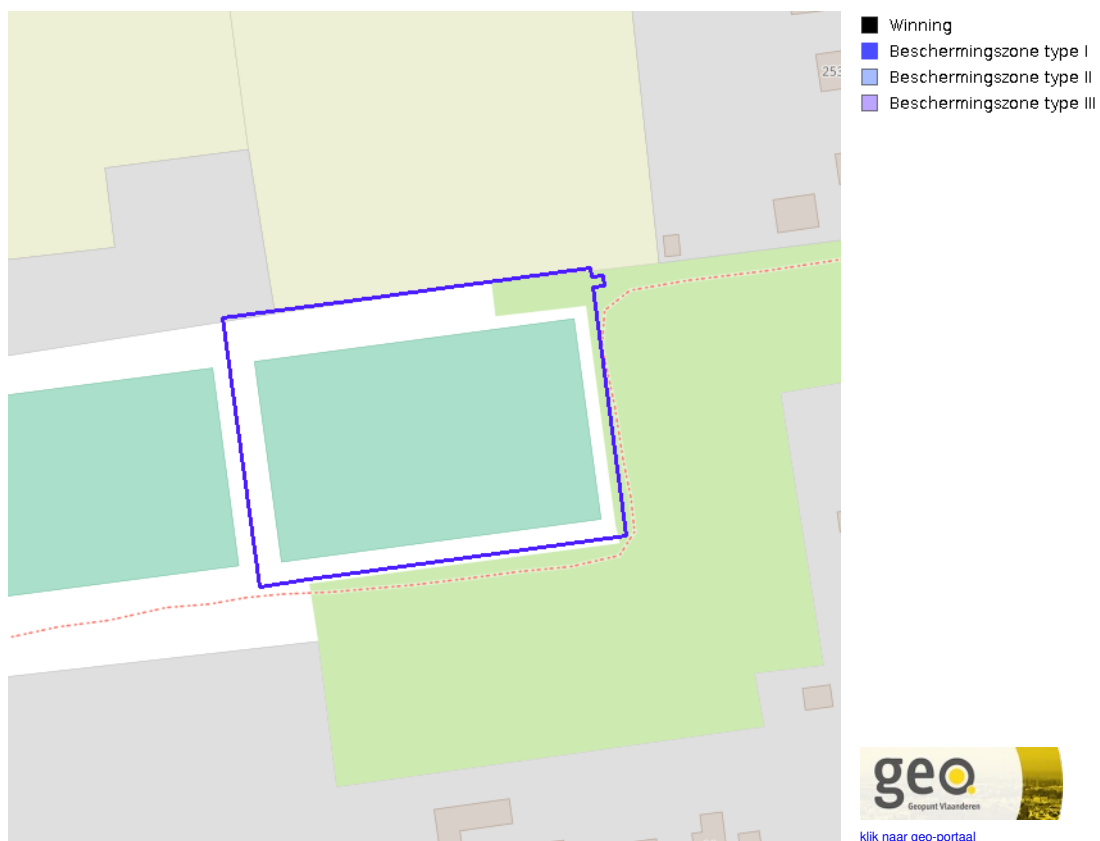
[klik naar geo-portaal](#)

BRONNEN

Vlaamse Milieumaatschappij - afdeling Operationeel Waterbeheer, OpenStreetMap

[WMS Vlaamse Milieumaatschappij](#)

[WFS Grenzen van watering](#)

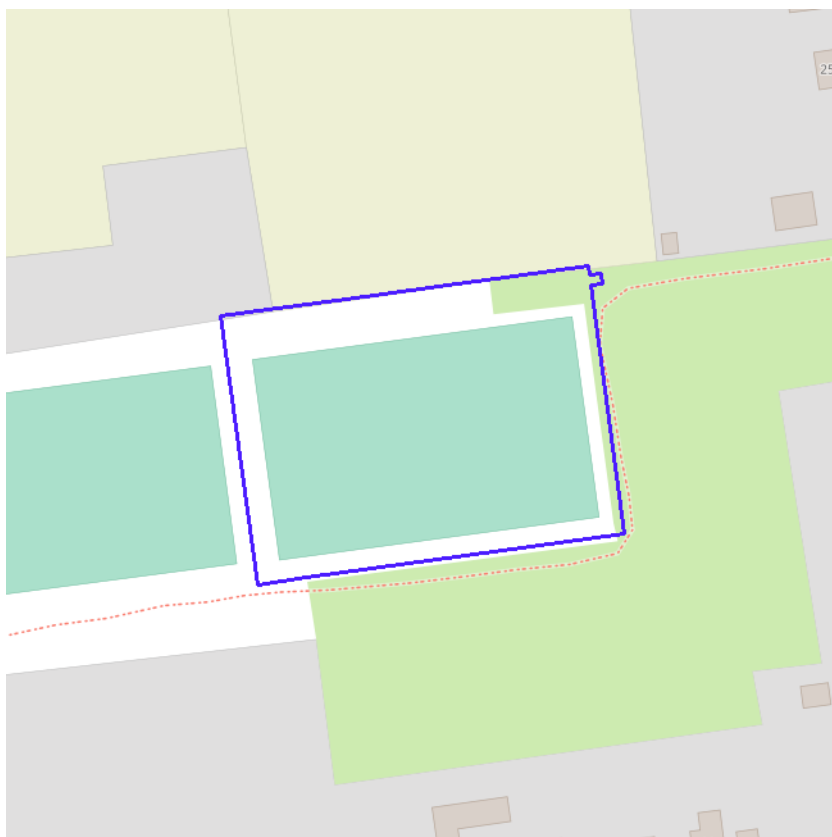


BRONNEN

Vlaamse overheid - Vlaamse MilieuMaatschappij - Afdeling Operationeel Waterbeheer

[WMS Grondwaterwingebieden en beschermingszones](#)

[WFS Grondwaterwingebieden en beschermingszones](#)



Actuele no regret zones (PFAS)

- Opgeheven
- Preventief ingesteld
- Locatiespecifiek vastgesteld

Middelpunten no regret zones (PFAS)

- Geselecteerd profiel

Profielen (PFAS)

- Boring
- Peilbuis
- Waterbodemstaal
- Staal

Inventaris brandweer(oefen)terreinen en incidenten (PFAS)

- Geen verkennend bodemonderzoek beschikbaar (geen VBO)
- Niet-PFAS-verdachte locatie
- Verkennend bodemonderzoek beschikbaar (VBO)



[klik naar PFAS-verkenner](#)

BRONNEN

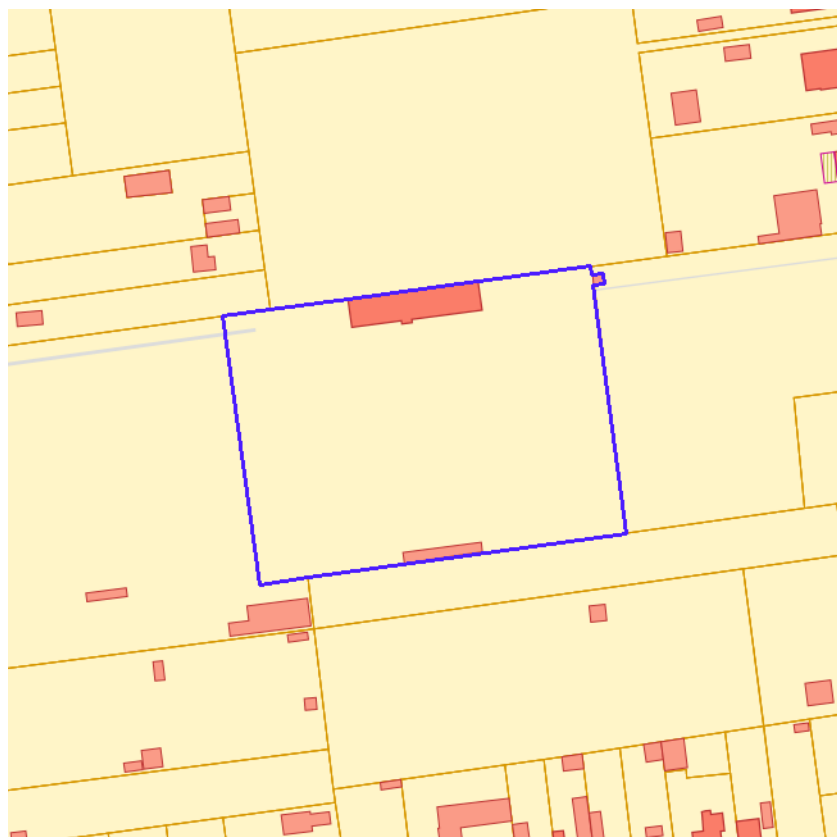
Openbare Vlaamse Afvalstoffenmaatschappij (OVAM), Agentschap Zorg en Gezondheid

[Actuele no regret zones \(PFAS\)](#)

[Middelpunten no regret zones \(PFAS\)](#)

[Profielen \(PFAS\)](#)

[Inventaris brandweer\(oefen\)terreinen en incidenten \(PFAS\)](#)

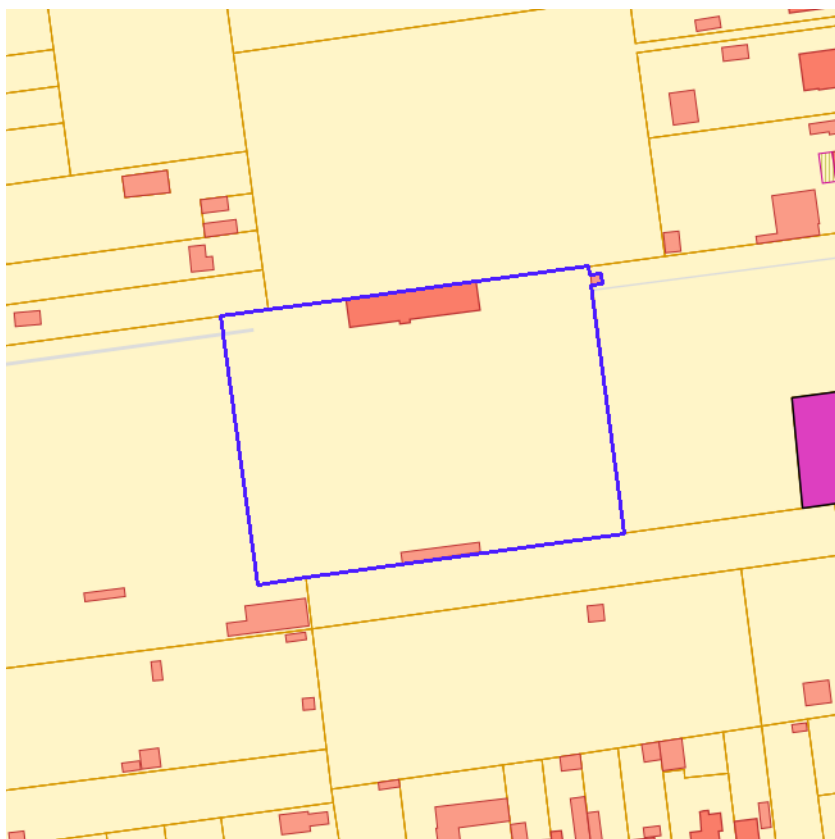


■ Jachtterreinen



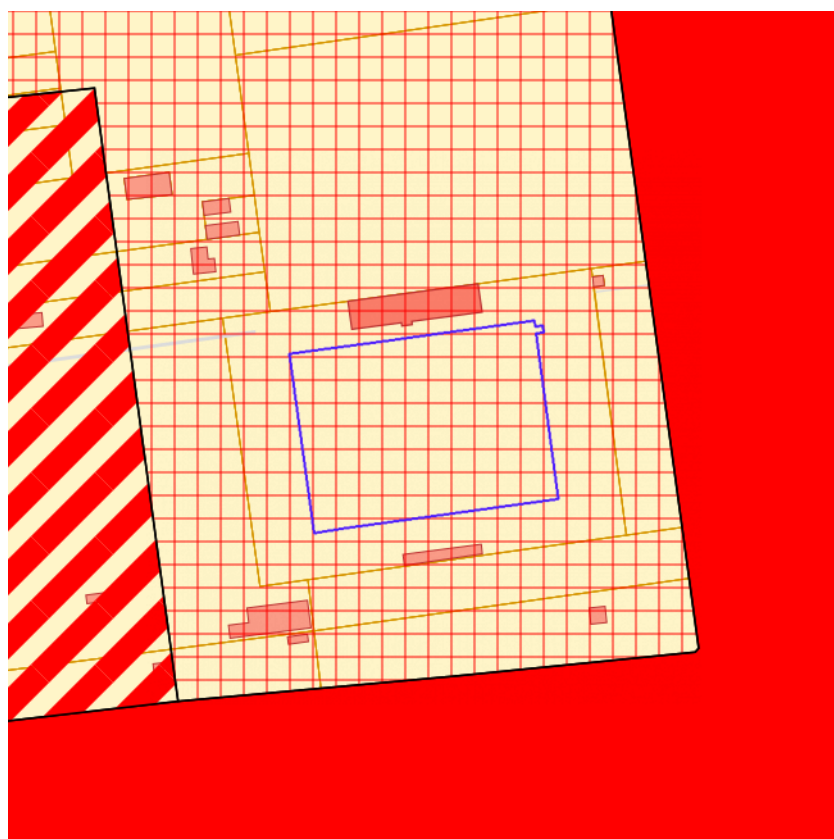
[klik naar geo-portaal](#)

BRONNEN
Agentschap Informatie Vlaanderen
[WMS.Jacht](#)



- Sitebesluit
- Oriënterend bodemonderzoek
- Beschrijvend bodemonderzoek
- Bodemsaneringsproject
- Eindevaluatieonderzoek
- Evaluatierapport schadegeval
- Vaststelling schadegeval
- Melding schadegeval
- Melding bodemverontreiniging

BRONNEN
Openbare Afvalstoffenmaatschappij voor het Vlaamse Gewest
[WMS Mercator Publieke View Service](#)
[WFS Mercator Publieke Download Service](#)



- 0100 - Woongebieden
- 0105 - Woonuitbreidingsgebieden
- 0200 - gebieden voor gemeenschapsvoorziening en openbaar nut
- 0400 - Recreatiegebieden
- 0401 - Gebieden voor dagrecreatie
- 0402 - Gebieden voor verblijfsrecreatie
- 0410 - Gebieden voor toeristische recreatieparken (TRP)
- 0500 - Parkgebieden
- 0600 - Bufferzones
- 0700 - Groengebieden
- 0701 - Natuurgebieden
- 0702 - Natuurgebieden met wetenschappelijke waarde of natuurreservaten
- 0800 - Bosgebieden
- 0900 - Agrarische gebieden
- 0901 - Landschappelijk waardevolle agrarische gebieden
- 1000 - Industriegebieden
- 1100 - Ambachtelijke bedrijven en KMO's
- 1700 - Landelijke gebieden

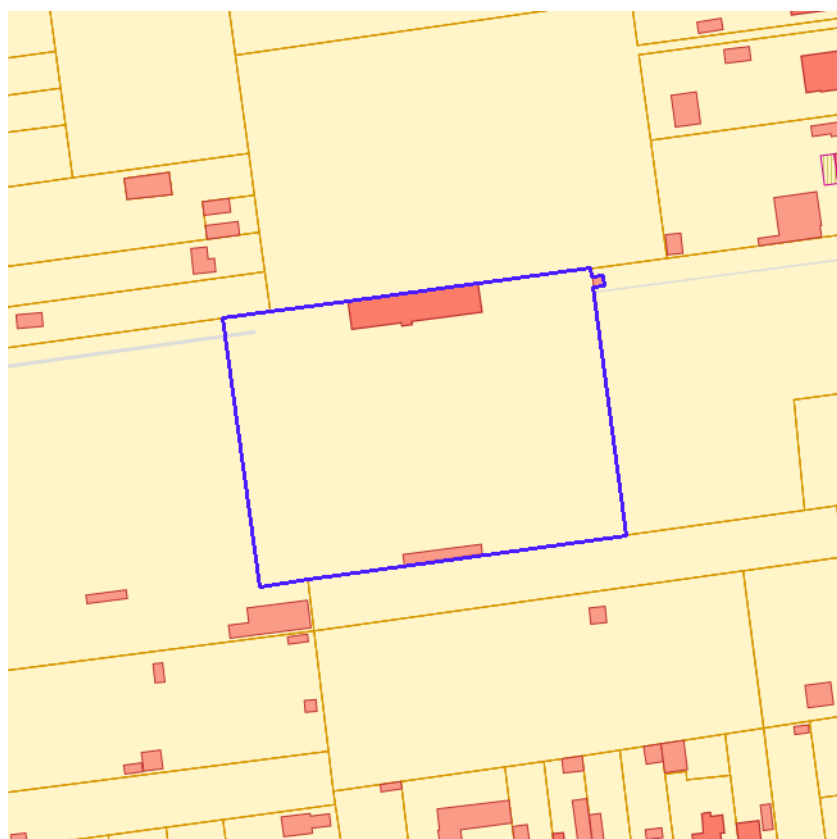


[klik naar geo-portal](#)

Gewestplan

Identificator	ff46faf4-f9df-48ff-90b2-7100104b831d
Dossier type	GWP
Unieke identificatienummer	GWP_02000_222_00019_00001
Naam	origineel gewestplan Hasselt - Genk
Fase	BG ; Besluit tot goedkeuring
Deelgebiednummer	19
Identificatienummer van de objectgerichte voorschrifttekst	GWP_02000_222_00019_00001_00_0105
Naam van het stedenbouwkundig voorschrift	woonuitbreidingsgebieden
Identificatienummer van de objectgerichte voorschrifttekst	https://download.dsi.omgeving.vlaanderen.be/be.vl.omg.dsi.stukonderdeel.GWP_02000_222_00019_00001.BG.1.Dossierstuk.SV.1#page=9
Fichelink	https://dsi.omgeving.vlaanderen.be/fiche-detail/938a1f94-2f17-4e32-b67f-9088442636eb
De categorie van gebiedsaanduiding	WON
Legende	0105
Ondergrond	TOPO
Datum van opmaak van de ondergrond	01/01/1971
Fasedatum	03/04/1979
Datum van verschijning in Belgisch Staatsblad	23/05/1979

BRONNEN
 Vlaamse Overheid, Departement Omgeving, Vlaams Planbureau voor Omgeving
[WMS Mercator Publieke View Service](#)
[WFS Mercator Publieke Download Service](#)



- Contour van grondvlakken
- Contour van overdrukken
- Contour van lijnen



[klik naar geo-portaal](#)

Provinciaal Ruimtelijk Uitvoeringsplan

Identificator	39dcf51b-d463-441e-8602-2433e74f2cfa
Identificatienummer van het plan, uniek in Vlaanderen	RUP_70000_213_15002_00001
Dossier type	proRUP
Fase	DV ; Definitieve vaststelling
Fasedatum	16/09/2015
Deelgebiednummer	04
Identificatienummer stedenbouwkundig voorschrift	RUP_70000_213_15002_00001_008
Nummer van het stedenbouwkundige voorschrift	art. 4.1
Naam van het stedenbouwkundig voorschrift	woonreservegebied
De categorie van gebiedsaanduiding	WON
Legende	wit met rode netarcering
Label	WR
Ondergrond	CADMAP
Datum van opmaak van de ondergrond	01/01/2014
Identificatienummer van de objectgerichte voorschrifttekst	https://download.dsi.omgeving.vlaanderen.be/be.vl.omg.dsi.stukonderdeel.RUP_70000_213_15002_00001.DV.3.Dossierstuk.SV.1#page=15
Fichelink	https://dsi.omgeving.vlaanderen.be/fiche-detail/4896e527-5e9a-43e2-b9f3-462cb6806490
Datum van verschijning in Belgisch Staatsblad	04/12/2015

Provinciaal Ruimtelijk Uitvoeringsplan

Identificator	a3ca8558-c23d-4261-8325-f6e4ddf83ca7
Identificatienummer van het plan, uniek in Vlaanderen	RUP_70000_213_15002_00001
Dossier type	proRUP
Fase	DV ; Definitieve vaststelling
Fasedatum	16/09/2015
Deelgebiednummer	01
Identificatienummer stedenbouwkundig voorschrift	RUP_70000_213_15002_00001_001

Nummer van het stedenbouwkundige voorschrift	art. 1
Naam van het stedenbouwkundig voorschrift	afbakeningslijn kleinstedelijk gebied Leopoldsburg
Legende	afbakeningslijn kleinstedelijk gebied
Ondergrond	CADMAP
Datum van opmaak van de ondergrond	01/01/2014
Identificatienummer van de objectgerichte voorschrifttekst	https://download.dsi.omgeving.vlaanderen.be/be.vl.omg.dsi.stukonderdeel.RUP_70000_213_15002_00001.DV.3.Dossierstuk.SV.1#page=5
Fichelink	https://dsi.omgeving.vlaanderen.be/fiche-detail/4896e527-5e9a-43e2-b9f3-462cb6806490
Datum van verschijning in Belgisch Staatsblad	04/12/2015

BRONNEN

Vlaamse Overheid, Departement Omgeving, Vlaams Planbureau voor Omgeving

[WMS Mercator Publieke View Service](#)

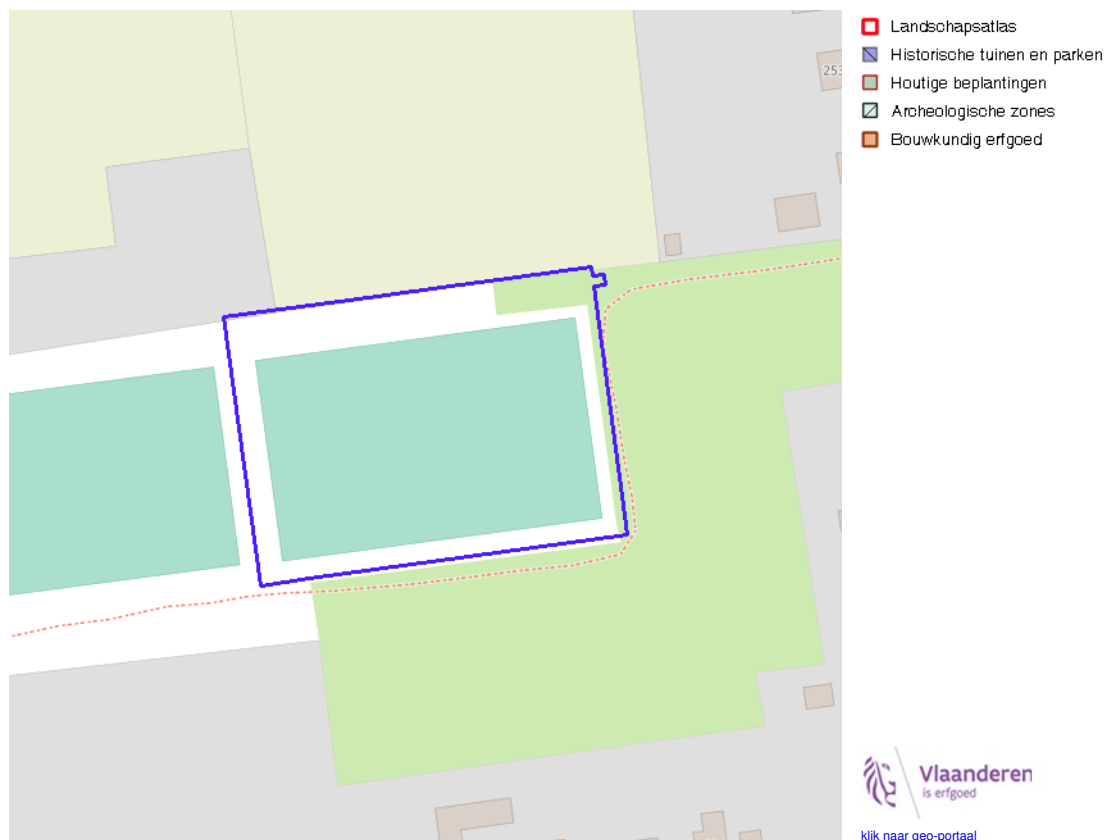
[WFS Mercator Publieke Download Service](#)

Cultuurhistorische landschappen / archeologische sites / stads- en dorpsgezichten / monumenten en overgangszones



BRONNEN

OpenStreetMap; Vlaamse Overheid - Agentschap Onroerend Erfgoed (© Deze data is eigendom van Agentschap Onroerend Erfgoed)
[WMS Agentschap Onroerend Erfgoed Publieke View Service](#)
[WFS Agentschap Onroerend Erfgoed Publieke Download Service](#)



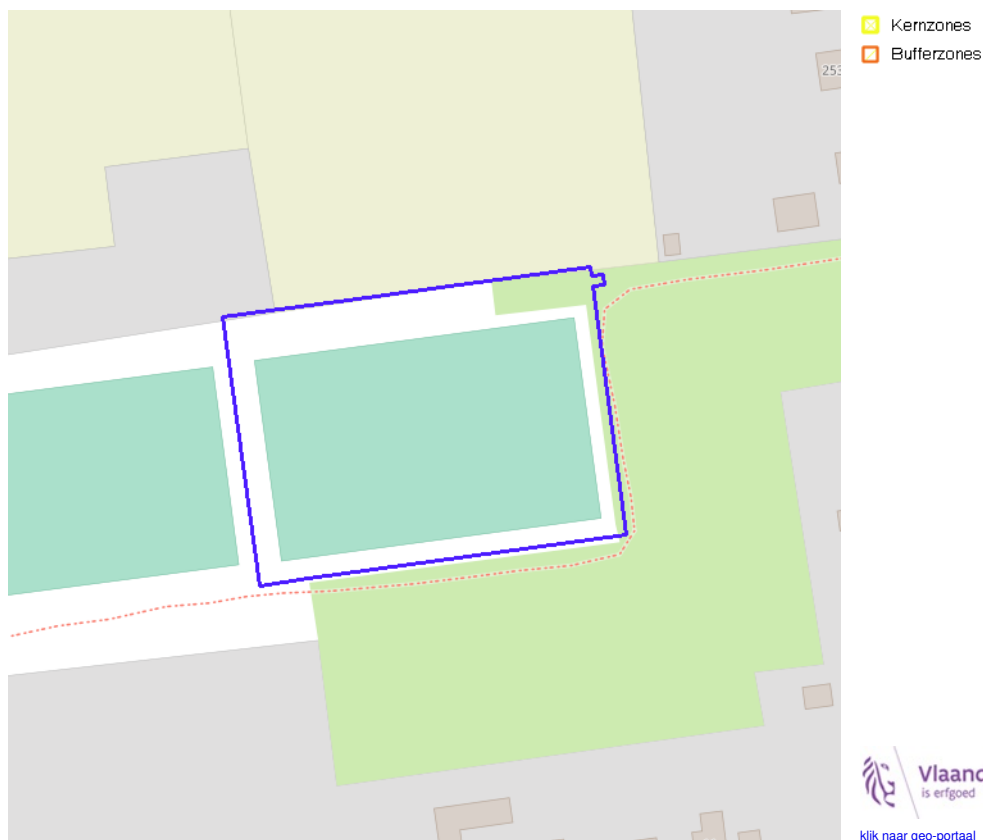
BRONNEN

OpenStreetMap; Vlaamse Overheid - Agentschap Onroerend Erfgoed (© Deze data is eigendom van Agentschap Onroerend Erfgoed)

[WMS Agentschap Onroerend Erfgoed Publieke View Service](#)

[WFS Agentschap Onroerend Erfgoed Publieke Download Service](#)

Kernzones en bufferzones



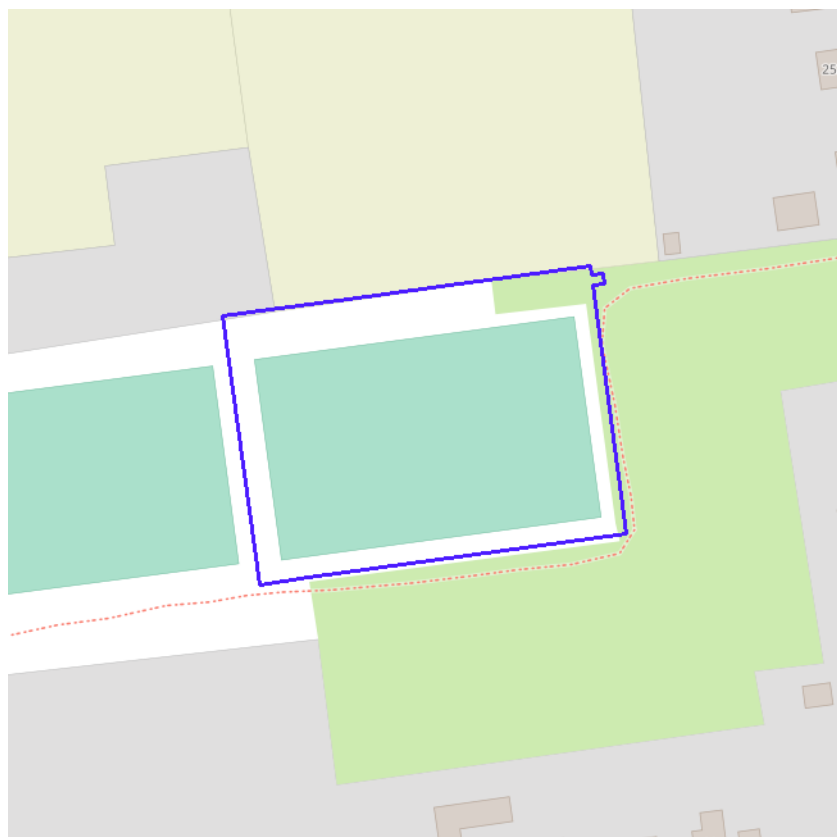
[klik naar geo-portaal](#)

BRONNEN

OpenStreetMap; Vlaamse Overheid - Agentschap Onroerend Erfgoed (© Deze data is eigendom van Agentschap Onroerend Erfgoed)

[WMS Agentschap Onroerend Erfgoed Publieke View Service](#)

[WFS Agentschap Onroerend Erfgoed Publieke Download Service](#)



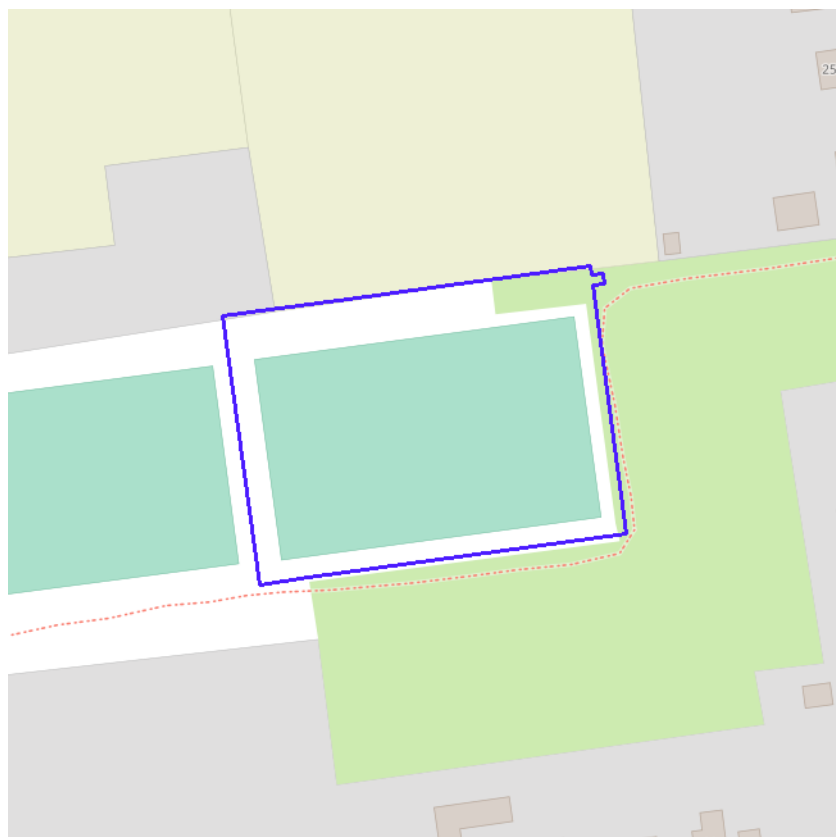
BRONNEN

OpenStreetMap; Vlaamse Overheid - Agentschap Onroerend Erfgoed (© Deze data is eigendom van Agentschap Onroerend Erfgoed)

[WMS Agentschap Onroerend Erfgoed Publieke View Service](#)

[WFS Agentschap Onroerend Erfgoed Publieke Download Service](#)

Gebieden geen archeologie



- Gebieden geen archeologie - gewestelijk
- Gebieden geen archeologie - gemeentelijk



[klik naar geo-portaal](#)

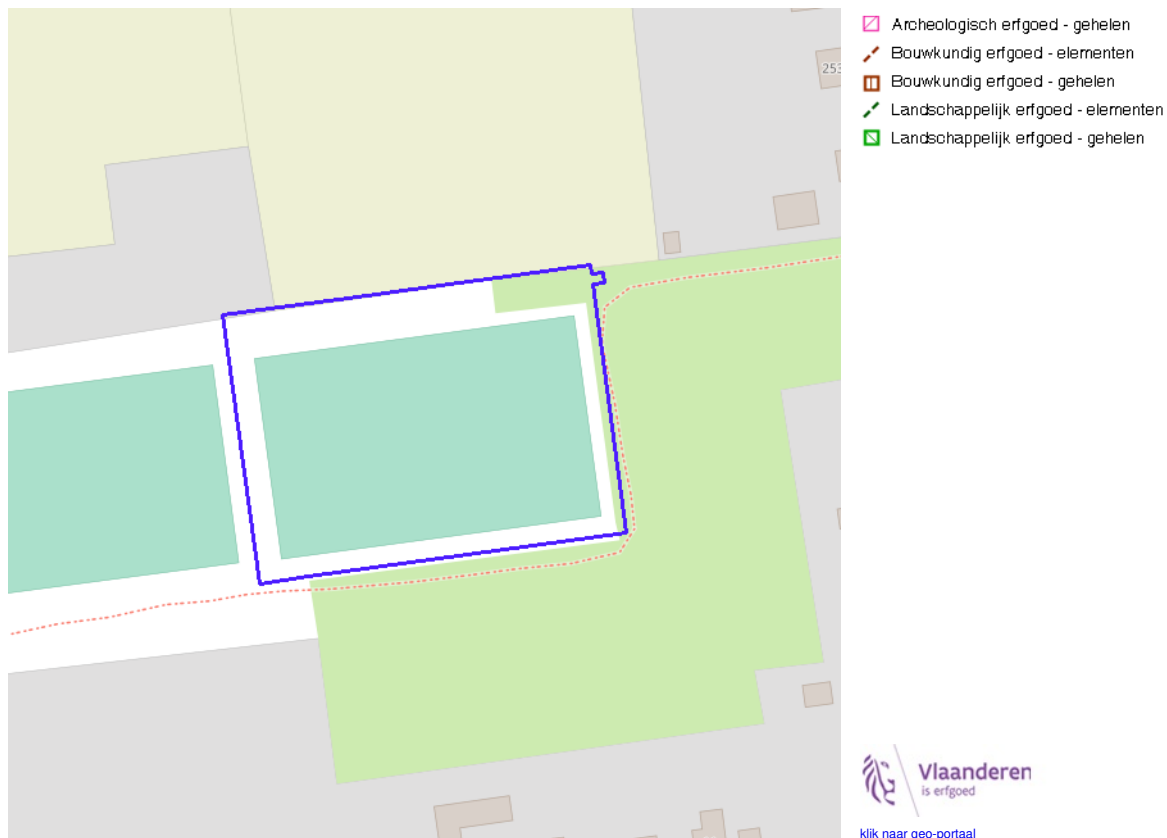
BRONNEN

OpenStreetMap; Vlaamse Overheid - Agentschap Onroerend Erfgoed (© Deze data is eigendom van Agentschap Onroerend Erfgoed)

[WMS Agentschap Onroerend Erfgoed Publieke View Service](#)

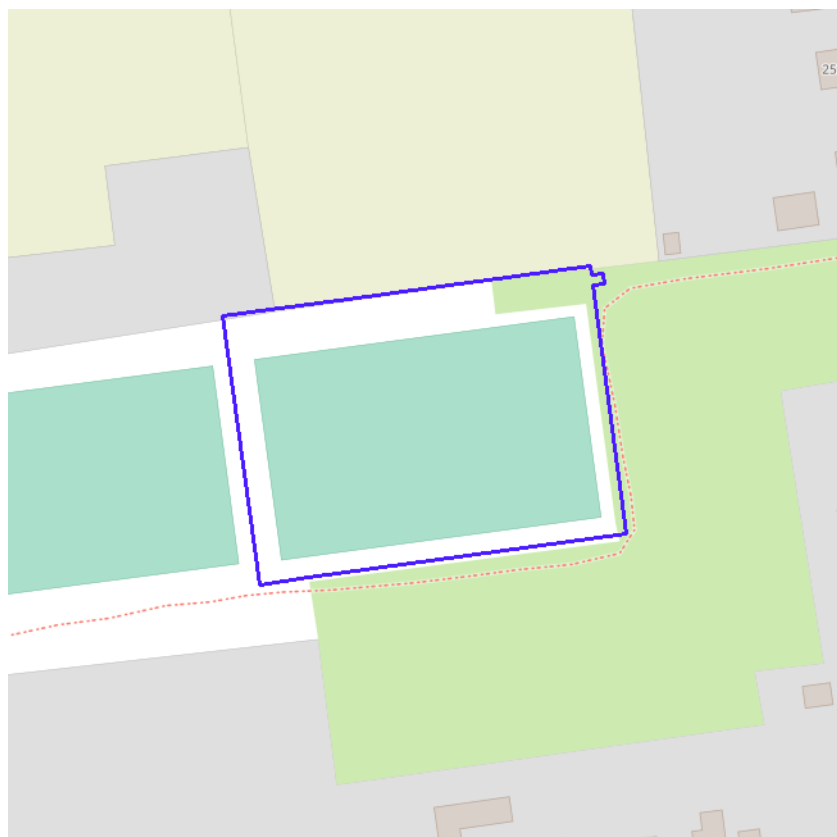
[WFS Agentschap Onroerend Erfgoed Publieke Download Service](#)

Bouwkundig, archeologisch en landschappelijk waardevol onroerend erfgoed



BRONNEN

OpenStreetMap; Vlaamse Overheid - Agentschap Onroerend Erfgoed (© Deze data is eigendom van Agentschap Onroerend Erfgoed)
[WMS Agentschap Onroerend Erfgoed Publieke View Service](#)
[WFS Agentschap Onroerend Erfgoed Publieke Download Service](#)



Erfgoedlandschappen (indicatief)



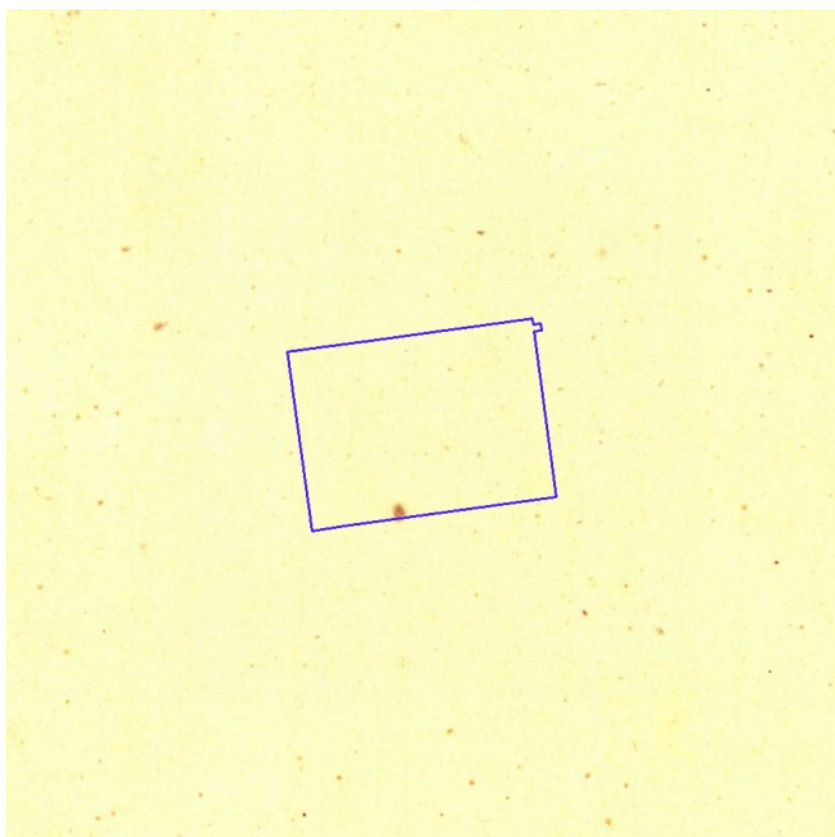
[klik naar geo-portaal](#)

BRONNEN

OpenStreetMap; Vlaamse Overheid - Agentschap Onroerend Erfgoed (© Deze data is eigendom van Agentschap Onroerend Erfgoed)

[WMS Agentschap Onroerend Erfgoed Publieke View Service](#)

[WFS Agentschap Onroerend Erfgoed Publieke Download Service](#)



[klik naar geo-portaal](#)

BRONNEN

Provincie Vlaams-Brabant, Provincie Limburg, Provincie Oost-Vlaanderen, Provincie West-Vlaanderen, Provincie Antwerpen
[WMS Atlas der Buurtwegen](#)