

PLAN DE DIVISION

Situation

Route de Marche, n°20 à 4190 XHORIS
FERRIERES 4 DIV / SECTION B / 757R, 643/02, 643W2

Demandeur

Objet du plan

PLAN DE DIVISION DES PARCELLES CADASTRÉES OU L'AYANT ÉTÉ N°757R, 643/02 ET 643W2

- Lot n°1
Superficie : 3675 m²
Points limites : n°1 à 20
- Lot n°2
Superficie : 3049 m²
Points limites : n°19 à 33

Documents consultés

- Plan cadastral récent.
- Atlas des chemins vicinaux.
- Plan dressé par le Géomètre-Expert BOURGUET Jean-Louis en date du 19/06/1990.
- Plan de la société Nationale des Chemins de fer vicinaux dressé en date du 08/05/1958.
- Plan d'aliénation dressé par un Géomètre-Expert en date du 25/08/1946.
- Croquis coté cadastral n°10 de 1879.

La fixation des limites existantes est établie conformément aux documents consultés et présomptions physiques. Celle-ci reste non-contradictoire sans la signature des voisins par accord sur la limite commune.

Echelle	1:250
Date du levé	21/04/2026
Date du plan	20/05/2026
N° de référence du plan	/
Dossier	2026-133
Nom du fichier	2026-133-PMD-BEDEUR-V1
Version du plan	V1

Levé et dressé par **Nicolas LETESSON**,
Géomètre-Expert assermenté devant le Tribunal
de Première Instance de Liège
GEO 19/1475

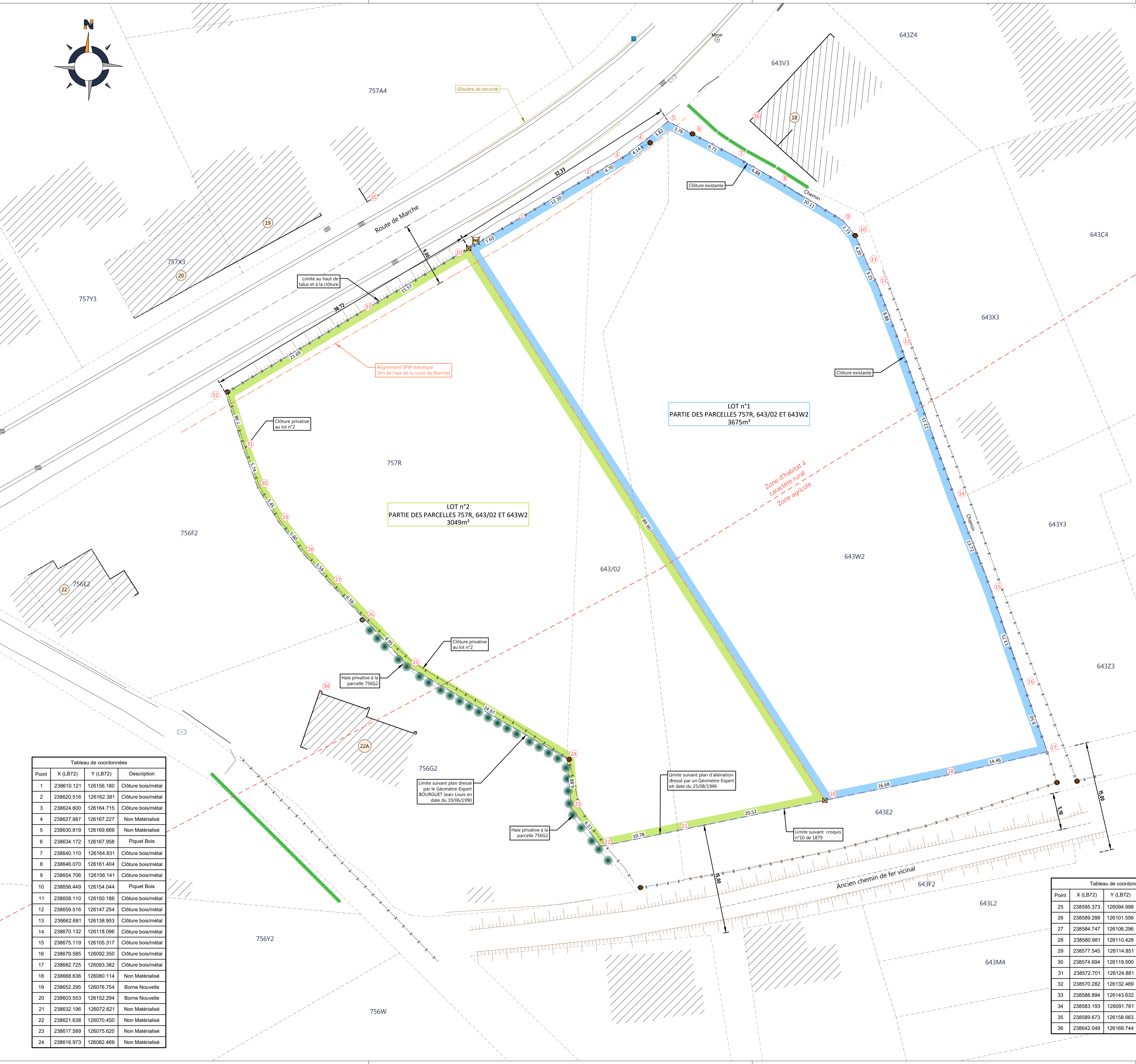


Tableau de coordonnées

Point	X (LB72)	Y (LB72)	Description
1	238610.121	126156.180	Clôture bois/métal
2	238620.516	126162.381	Clôture bois/métal
3	238624.600	126164.715	Clôture bois/métal
4	238627.887	126167.227	Non Matérialisé
5	238630.819	126169.669	Non Matérialisé
6	238634.172	126167.958	Piquet Bois
7	238640.110	126164.831	Clôture bois/métal
8	238646.070	126161.404	Clôture bois/métal
9	238654.706	126156.141	Clôture bois/métal
10	238656.449	126154.044	Piquet Bois
11	238658.110	126150.186	Clôture bois/métal
12	238659.516	126147.254	Clôture bois/métal
13	238662.681	126138.953	Clôture bois/métal
14	238670.132	126118.096	Clôture bois/métal
15	238675.119	126105.317	Clôture bois/métal
16	238679.585	126092.350	Clôture bois/métal
17	238682.725	126083.382	Clôture bois/métal
18	238688.636	126080.114	Non Matérialisé
19	238652.295	126076.754	Borne Nouvelle
20	238603.553	126152.294	Borne Nouvelle
21	238632.196	126072.621	Non Matérialisé
22	238621.638	126070.450	Non Matérialisé
23	238617.589	126075.620	Non Matérialisé
24	238616.973	126082.469	Non Matérialisé

Tableau de coordonnées

Point	X (LB72)	Y (LB72)	Description
25	238595.373	126094.998	Non Matérialisé
26	238589.288	126101.556	Non Matérialisé
27	238584.747	126106.296	Non Matérialisé
28	238580.981	126110.428	Non Matérialisé
29	238577.545	126114.851	Non Matérialisé
30	238574.694	126119.500	Non Matérialisé
31	238572.701	126124.881	Non Matérialisé
32	238570.282	126132.489	Non Matérialisé
33	238588.894	126143.632	Clôture bois/métal
34	238583.193	126091.761	Bâtiment
35	238589.673	126158.063	Bâtiment
36	238642.049	126169.744	Bâtiment

Légende

Bâtimens	
	Bâtiment mesuré
	Bâtiment non mesuré
Lignes	
	Bord chemin
	Clôture existante
	Haie
	Talus crête
	Talus pied
	Limite selon cadastre (non juridique)
	Limite existante
	Nouvelle limite
	Limite zone Plan de Secteur
Points	
	Avoir
	Borne nouvelle
	Bouche incendie
	Miroir
	Piquet bois
	Poteau électrique et éclairage
	Vanne arrêt eau

SITUATION CADASTRALE : 1:2500

