

VENTE DE QUATRE MAISONS SEMI-FINIES A LASNE



Vous êtes à la recherche d'une maison unifamiliale tout confort et à haute performance énergétique ? Nous vous proposons 4 maisons neuves dans un environnement calme et verdoyant. Ces constructions réalisées par le bureau d'architecture PLAN 7, sont situées dans le charmant village de Lasne dans le Brabant Wallon, proche de toutes les commodités. Vue sur la campagne environnante, espaces de vie bien pensés, luminosité, ...

(Vente sous régime TVA et sous certaines conditions reprises en annexe)

FICHE DESCRIPTIVE

LOCALISATION DES BIENS

Province	Brabant Wallon
Commune	Lasne
Code postal	1380
Rue	Avenue de Manathan
Numéro	25A ; 25B ; 25C ; 25D

GENERALITES

Année	2023
Etat du bâtiment	Neuf
Nombre de façades	4

EXTERIEURS

Surface du terrain	A : 626 m ² ; B : 647 m ² ; C : 664m ² ; D : 594 m ²
Largeur terrain à rue	18.20 m.
Longueur façade	12m.
Carport	1 voiture
Emplacement parking	1 voiture

INTERIEUR

Surface utile	171 m ²	Chambre 3	13.80 m ²
Hall d'entrée	5.15 m ²	Dressing parental	9 m ²
Séjour	33.65 m ²	SDD parentale	6.60 m ²
Cuisine	17 m ²	SDB	6.3 m ²
Buanderie	10.25 m ²	Toilettes	2
Bureau	11.90 m ²	Cave	Non
Chambre 1	16.60 m ²	Combles	Accessible par trappe
Chambre 2 (parentale)	16.40 m ²		

EQUIPEMENTS

Citerne eau pluie	5000 L.
Télécom	Proximus, Voo
Eau	Oui
Gaz	Ville
Electricité	Au norme
Raccordement égouts	Oui

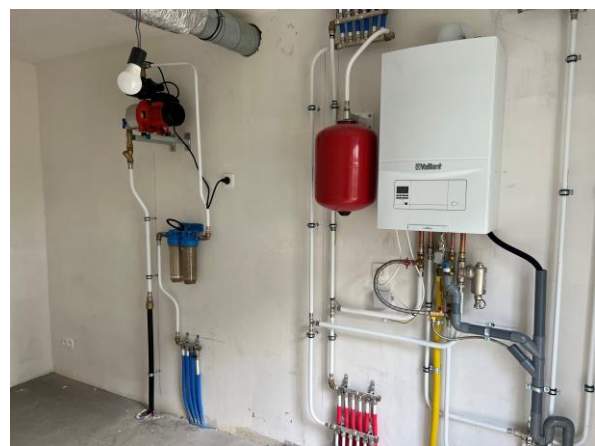
ENERGIE

Consommation théorique totale d'énergie primaire	A : 22.949 – B :21.370 – C :21.699 – D :21.162 kWh/an
Classe énergétique	B
Emission CO2	A : 20.84 – B :19.49 – C : 19.64 – D : 19.32 Kg CO2/m2 an
Numéro du rapport PEB	A : 20240117500630 B : 20240117500753 C : 20240117500833 D: 20240117500916
Type de chauffage	Chaudière à condensation gaz (Vaillant)
Système de ventilation	Healthbox ventilation C de Renson

FINITIONS INTERIEURES A CHARGE DE L'ACQUEREUR

L'auteur de projet estime le coût des finitions intérieures restantes (carrelage, cuisine, salle d'eau, peinture, menuiseries intérieures, plancher, ...) à +/- 550 €/m²







Pour tout renseignement :

Immobilière Publique du Centre et de l'Est du Brabant wallon

010/61.41.51

CONDITIONS POUR L'ACQUISITION DE CES BIENS

Les conditions d'accès sont :

- Ne pas être propriétaire ou usufruitier en pleine propriété d'un logement ou d'un terrain à bâtir, il n'est pas tenu compte des droits indivis (fournir une attestation de non-propriété) ;
- Être dans les conditions de revenus suivant la circulaire « Paramètres-Loyers-Admission-Garantie de la SWL applicables pour l'année en cours :

Ménages à revenus moyens-catégorie 3 (art. 1 ^{er} ,31°)	
- Personne seule	69.800 euros
- Plusieurs personnes	85.100 euros
Majoration pour enfant à charge (art. 1 ^{er} ,29°,30° et 31°)	3.200 euros

En ce qui concerne le futur acquéreur, celui-ci reste tenu de respecter les clauses et conditions générales applicables aux ventes, par la Société Wallonne du Logement et les sociétés de logement de service public agréées, de logements et de terrains à bâtir leur appartenant.

Ces clauses et conditions générales sont applicables pendant une période de dix ans à dater de la signature de l'acte authentique.

Le cahier de charges sera signé par les acquéreurs, et annexé à l'acte authentique constatant la vente et sera enregistré et transcrit avec lui. Une copie signée par les acquéreurs est également envoyée à la société vendeuse.