

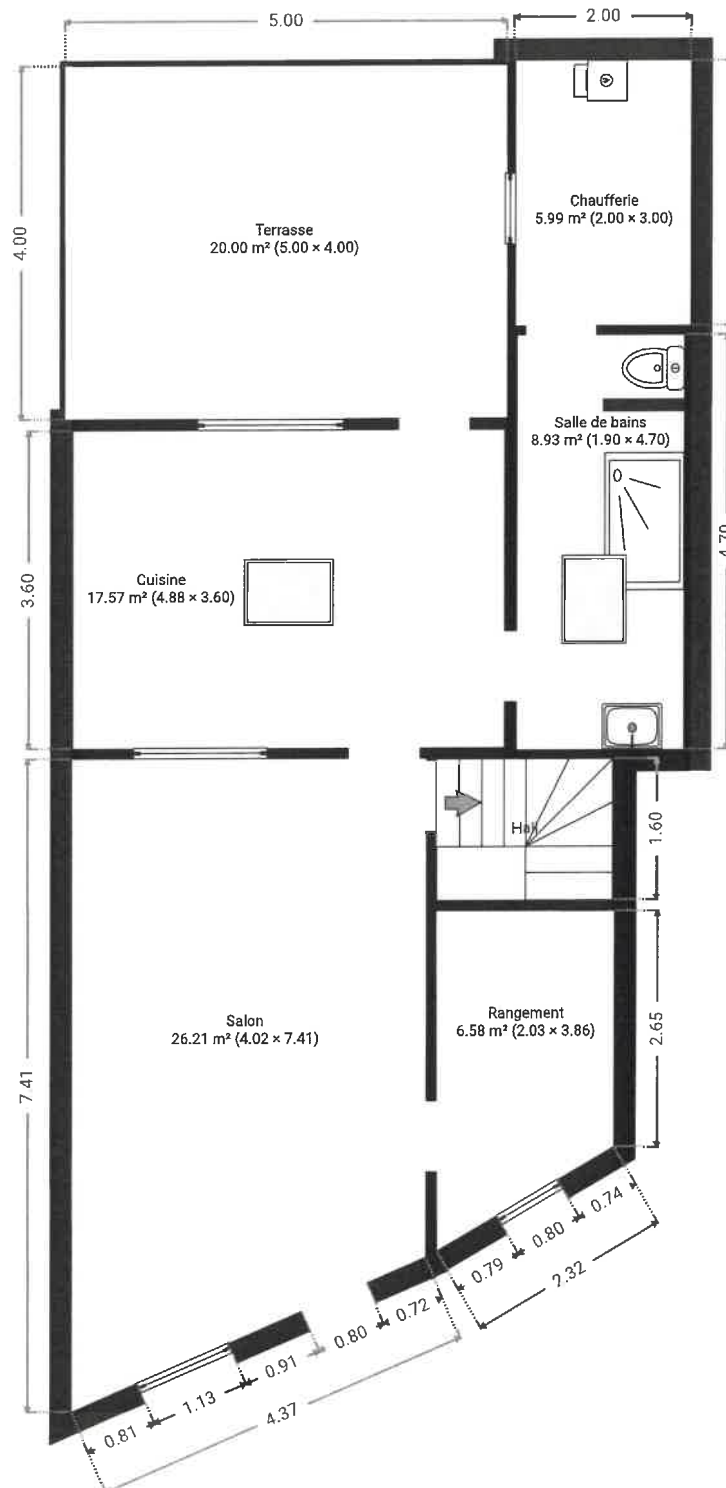
Florenne rue St Jean

SURFACE TOTALE : 163.38 m² · SURFACE HABITABLE : 143.40 m² · ÉTAGES : 3 · PIÈCES : 12



▼ Rez-de-chaussée

SURFACE TOTALE : 88.44 m² · SURFACE HABITABLE : 68.45 m² · PIÈCES : 6



CE PLAN EST FOURNI EN L'ÉTAT SANS GARANTIE D'AUCUNE SORT. Notavisit N'ACCORDE AUCUNE GARANTIE, Y COMPRIS, SANS S'Y LIMITER, DES GARANTIES QUANT À LA QUALITÉ ET À LA PRÉCISION DES DIMENSIONS.

0 1 2 3m

1:80

Page 1/3

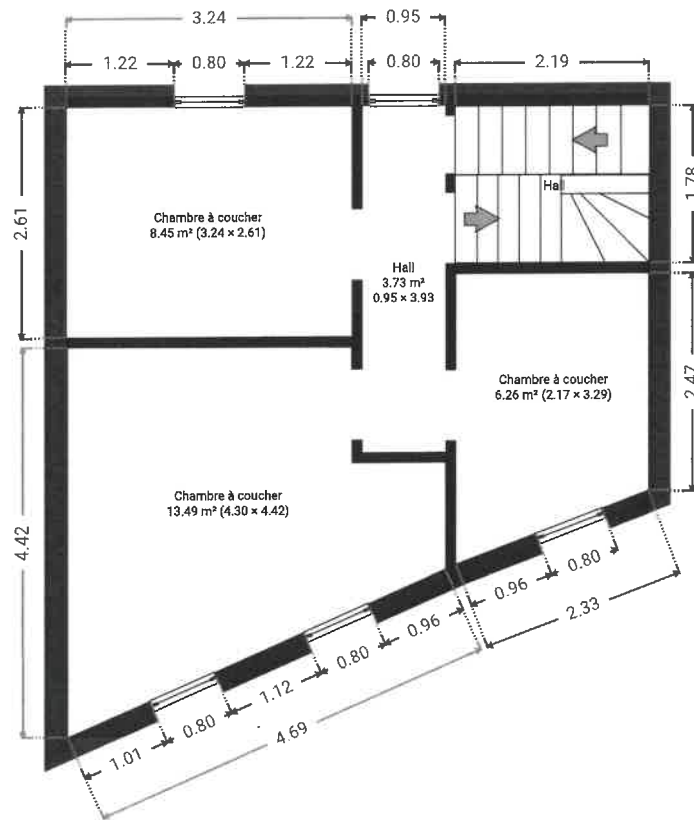
Florenne rue St Jean

SURFACE TOTALE : 163.38 m² · SURFACE HABITABLE : 143.40 m² · ÉTAGES : 3 · PIÈCES : 12



▼ 1er étage

SURFACE TOTALE : 35.80 m² · SURFACE HABITABLE : 35.80 m² · PIÈCES : 5



CE PLAN EST FOURNI EN L'ETAT SANS GARANTIE D'AUCUNE SORTE. Notavisit N'ACCORDE AUCUNE GARANTIE, Y COMPRIS, SANS S'Y LIMITER, DES GARANTIES QUANT À LA QUALITE ET À LA PRÉCISION DES DIMENSIONS.

0 1 2 3m

1:80

Page 2/3

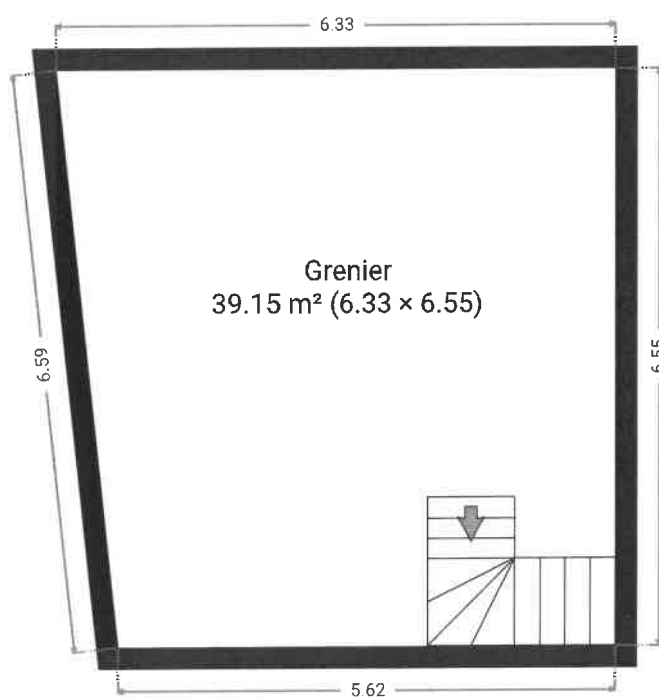
Florenne rue St Jean

SURFACE TOTALE : 163.38 m² · SURFACE HABITABLE : 143.40 m² · ÉTAGES : 3 · PIÈCES : 12



▼ 2e étage

SURFACE TOTALE : 39.15 m² · SURFACE HABITABLE : 39.15 m² · PIÈCES : 1



CE PLAN EST FOURNI EN L'ETAT SANS GARANTIE D'AUCUNE SORTE. Notavisit N'ACCORDE AUCUNE GARANTIE, Y COMPRIS, SANS S'Y LIMITER, DES GARANTIES QUANT À LA QUALITE ET À LA PRÉCISION DES DIMENSIONS.

0 1 2 3m
1:80
Page 3/3